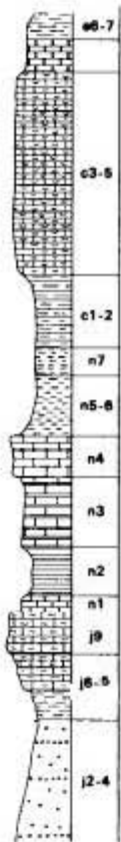


À proximité de la commune de Seyne

TERTIAIRE



e0-7 Eocène : Calcaires, grès

e3-5 Turonien à Campanien : calcaires

e1-2 Cénomaniens : Marnes calcaires

n7 Albien : Marnes noires à modules

n5-6 Aptien : Marnes grises

n4 Barrémien : calcaires

n3 Hauterivien : calcaires argileux

n2 Valanginien : marnes

n1 Berriasien à Valanginien inférieur : calcaires en banc

j9 Kimméridgien supérieur à Tithonique : calcaires massifs à silice

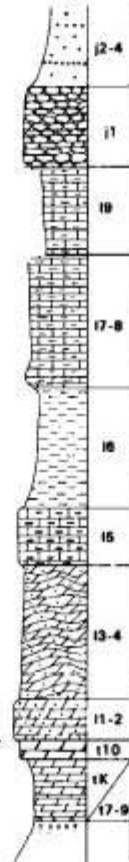
j6-5 Oxfordien supérieur à Kimméridgien basal : calcaires, marnes

j2-4 Bathonien à Oxfordien inférieur : Terres noires, marnes

CRETACE

JURASSIQUE

JURASSIQUE



j2-4 Bathonien à Oxfordien inférieur : Terres noires, marnes

j1 Bajocien : Calcaires argileux

j9 Lias terminal : Schistes

j17-8 Toarcien : Marnes noires

j16 Domérien : Marnes et calcaires siliceux

j15 Carixien : Calcaires à Chailles

j13-4 Sinémurien : Calcaires noduleux

j11-2 Hétangien : Calcaires lités

j10 Rhétien : Calcaires et schistes

j1K Keuper : Marnes, dolomies

TRIAS