

CONTEXTE GEOGRAPHIQUE ET GEOMORPHOLOGIQUE

Dieulefit se trouve à une quarantaine de kilomètres au sud de Crest, à l'extrémité sud-ouest de la région du Diois et à proximité de la dépression rhodanienne. Le bassin de Dieulefit est une cuvette à fond plat qui s'étend sur 45 km de long et une dizaine de kilomètres de large. L'altitude moyenne varie en général de 250 mètres dans la partie occidentale, à 500 mètres dans la partie orientale. Le sommet le plus élevé est la montagne de Miélandre, qui culmine à 1 451 mètres, à l'extrémité est de la cuvette.

INFORMATIONS PRINCIPALES

Nature :	Domaine hydrogéologique
Thème :	Karstique
Type :	Fissuré/Karstique
Superficie totale :	185 km ²

GEOLOGIE

Le Diois est une région affectée par des mouvements tectoniques attribués à la phase pyrénéo-provençale. Ces mouvements ont donné naissance aux plissements de direction est-ouest présents dans cette zone. Les anticlinaux de la région ont ensuite été fortement érodés et les reliefs sont maintenant inversés. Le bassin de Dieulefit est ainsi un synclinal semi-perché très ouvert et de direction est-ouest.

Les principaux terrains du synclinal sont formés de grès et de calcaires du Crétacé supérieur (Cénomaniens et Turoniens). Au cœur du synclinal, ils sont très localement recouverts de dépôts allant du Cénomaniens à l'Éocène.

- Le Cénomaniens débute par une base marno-calcaire sur laquelle reposent des calcaires gréseux ;
- La base du Turonien est composée de grès plus ou moins grossiers, connus sous le nom de « grès rouges ». Le faciès principal du Turonien correspond à des calcaires blancs, d'une épaisseur variant de 200 mètres à 350 mètres (d'est en ouest), qui forment les grands synclinaux de direction est-ouest du Diois ;
- Les dépôts du Sénonien sont constitués de sables dont l'origine est mal connue ;
- A l'ouest de Dieulefit subsistent des calcaires lacustres blancs, d'une trentaine de mètres d'épaisseur, datés de l'Éocène.

HYDROGEOLOGIE

Les calcaires du Turonien malgré leur lithologie favorable, paraissent peu karstifiables. Ils alimenteraient une source en amont de Rochefort-en-Valdaine (Le Colombier : 08667X0052/HY – Rochefort en Valdaine).

Une continuité entre les calcaires du Cénomaniens et ceux du Turonien supérieur n'a pas été prouvée, la présence des grès rouges du Turonien inférieur entraverait la circulation entre ces deux formations.

Deux rivières sont présentes sur le massif ; le Jabron qui rejoint le Roubion au nord-ouest du bassin et le Lez, affluent du Rhône qui s'écoule vers le sud-ouest.

DESCRIPTION DE L'ENTITE HYDROGEOLOGIQUE

- **Généralités :** Cet aquifère est *a priori* peu productif.
- **Limites de l'entité :** Au sud, les dépôts oligocènes du bassin de Valréas (549A) forment des écrans peu perméables et les limites à leur contact sont étanches. Si les marnes de l'Aptien-Albien étaient épaisses et continues, un substratum imperméable pourrait être garanti à l'entité. Cependant, les limites de ce synclinal semi-perché sont mal connues et des échanges avec les entités voisines pourraient éventuellement être possibles. Les limites ont donc été déterminées comme inconnues avec les calcaires et marnes crétacés et jurassiques (544E) et les formations miocènes du Comtat venaisien (PAC04A).
- **Substratum :** Marnes de l'Aptien-Albien.
- **Lithologie/Stratigraphie du réservoir :** Calcaires du Crétacé supérieur (Cénomaniens, Turoniens).
- **État de la nappe :** Libre et captif.
- **Type de la nappe :** Monocouche.
- **Caractéristiques :** Non pertinent pour entité de thème « Karstique ».
- **Prélèvements connus** (données Agence de l'eau 2006) : AEP de Rochefort en Valdaine (256,6 Mm³/an), de Dieulefit (485,6 Mm³/an).
- **Utilisation de la ressource :** AEP (1 402,1 Mm³/an).
- **Alimentation naturelle de la nappe :** Infiltration des précipitations.
- **Qualité :** Non renseignée dans la bibliographie.
- **Vulnérabilité :** Non renseignée dans la bibliographie.
- **Bilan :** Non renseigné dans la bibliographie.
- **Principales problématiques :** Non renseignées dans la bibliographie.

BIBLIOGRAPHIE PRINCIPALE

- **DIREN Rhône Alpes, LAFOSSE J., De BELLEGARDE B., JACQUET S.**, 2001 – Bilan hydrogéologique départemental (Drôme), 121 p.
- **GOMBERT P.**, 2006 – Monographie de l'ensemble karstique du synclinal de Dieulefit – Ginger Environnement, 35 p.

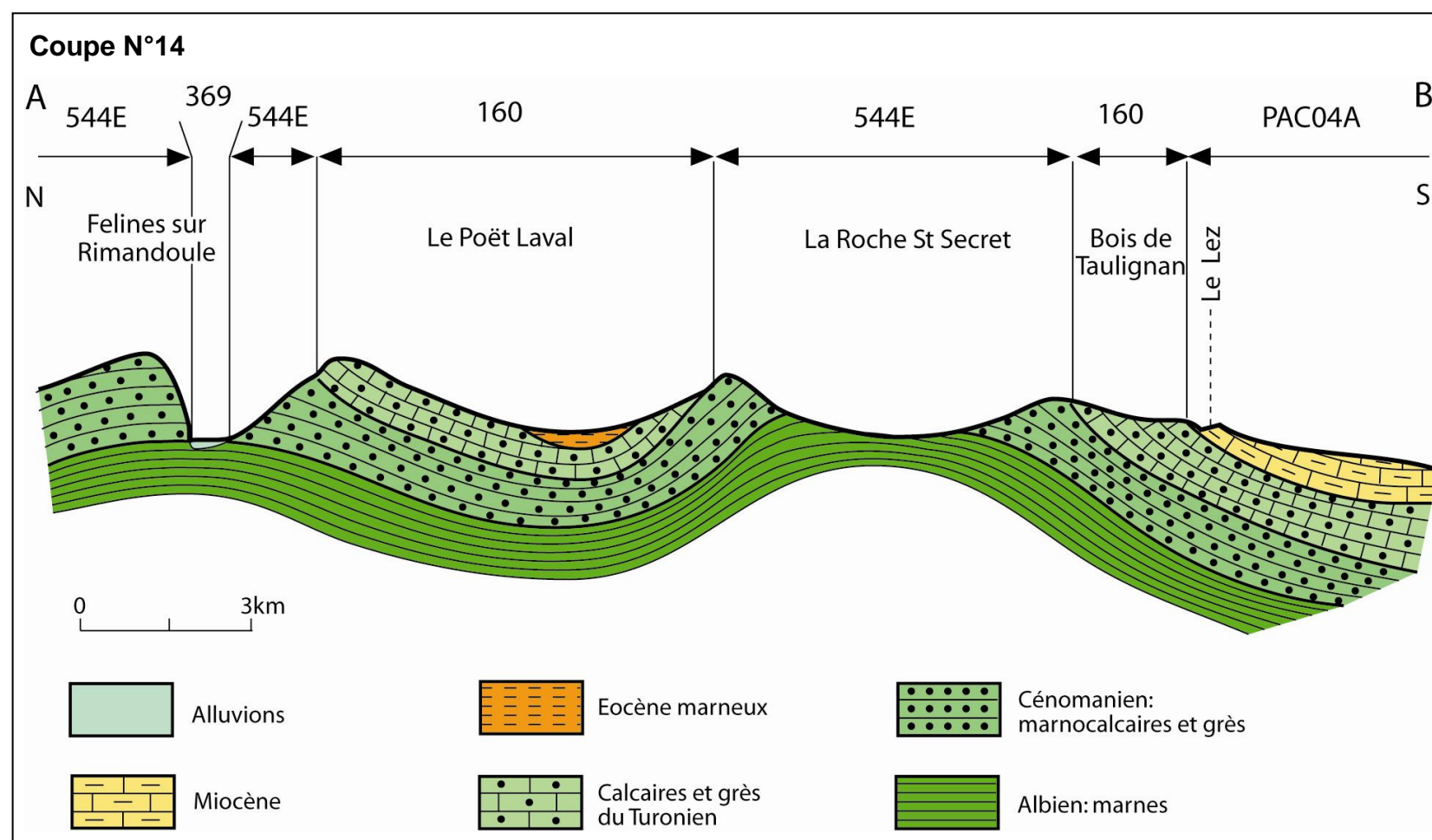
- **LORENCHET DE MONTJAMONT M.**, 1970 – Notice de la carte géologique au 1/50 000 de Dieulefit (N°867) – BRGM – Orléans.

CARTES GEOLOGIQUES CONCERNEES :

1/250 000 – VALENCE – N°34
 1/50 000 – MONTELMAR – N°866
 1/50 000 – DIEULEFIT – N°867
 1/50 000 – VALREAS – N°890

CARTES HYDROGEOLOGIQUES CONCERNEES :

-



Indice BRGM : 08675X0008/S

