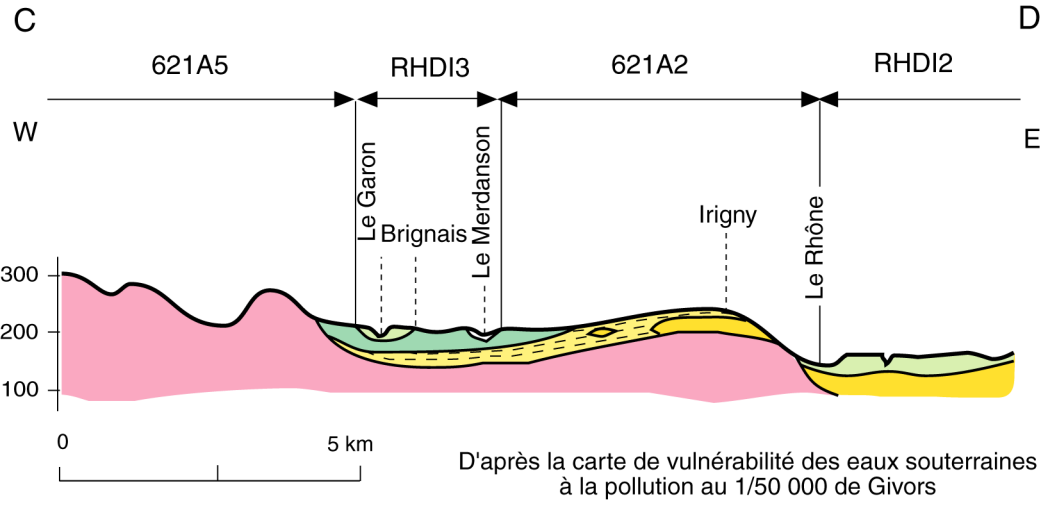


D'après les cartes de vulnérabilité des eaux souterraines à la pollution au 1/50 000 de Tournon et Valence



- | | | | |
|--|---------------------------------------|--|-------------------------------|
| | Alluvions fluviales modernes | | Moraines à faciès caillouteux |
| | Moraines, alluvions fluvio-glaciaires | | Socle cristallin |
| | Moraines à faciès argileux | | Failles |