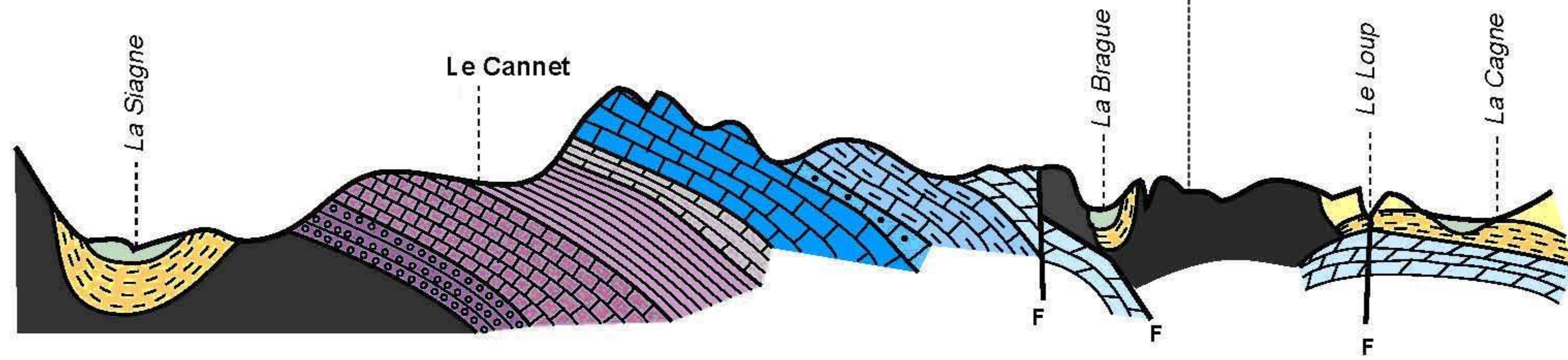

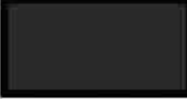

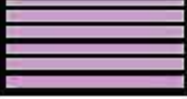

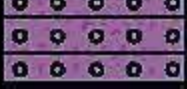


←--- PAC03F5 ---> <--- PAC13E ---> <--- PAC07U ---> <--- PAC14C1 ---> <--- PAC05E --->



d'après B. Dellery - G. Durozoy - C. Gouvernet

- | | | | | | |
|--|---|---|--|---|----------------------------------|
|  | Alluvions récentes : galets, limons, sables |  | Pliocène supérieur : poudingues, sables, niveaux marneux |  | Plaisancien marneux |
|  | Conglomérat andésitique du Miocène |  | Sables bariolés avec brèches de l'Eocène inférieur |  | Dolomies du Jurassique supérieur |
|  | Calcaires à interlit marneux du Bathonien |  | Calcaires à silex du Bajocien |  | Dolomies de l'Hettangien |
|  | Alternance de calcaires et de marnes du Rhétien |  | Keuper marneux |  | Muschelkalk calcaro-dolomitique |
|  | Trias inférieur gréseux |  | Gneiss |  | F Failles |