

SW

NE

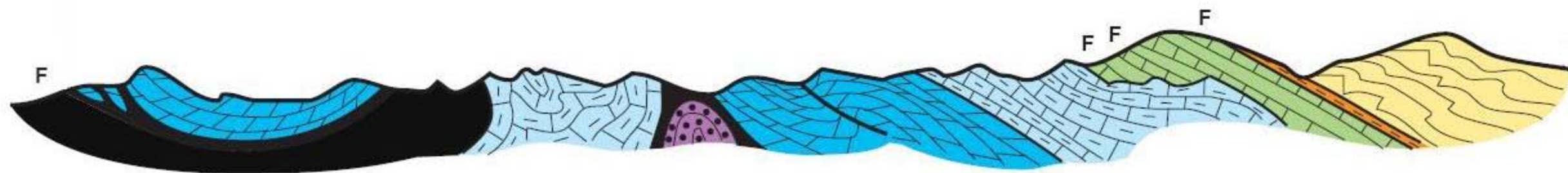
PAC11D

PAC06E

Montagne de Chine

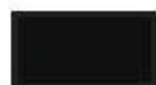
Col de Maure

L'Aiguillette

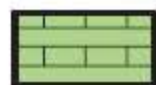


0 5 10 15km

Extrait de "Géologie de la France" de J. Debelmas



Conglomérats pontiques



Calcaires et calcaires marneux du Crétacé



Trias marneux, calcaire et gréseux



Flysch noir

Calcaires du Jurassique supérieur,
marnes (Terres noires)
et marno-calcaires du Jurassique moyen

F Failles



Marnes et grès tertiaires



Lias marneux et calcaire