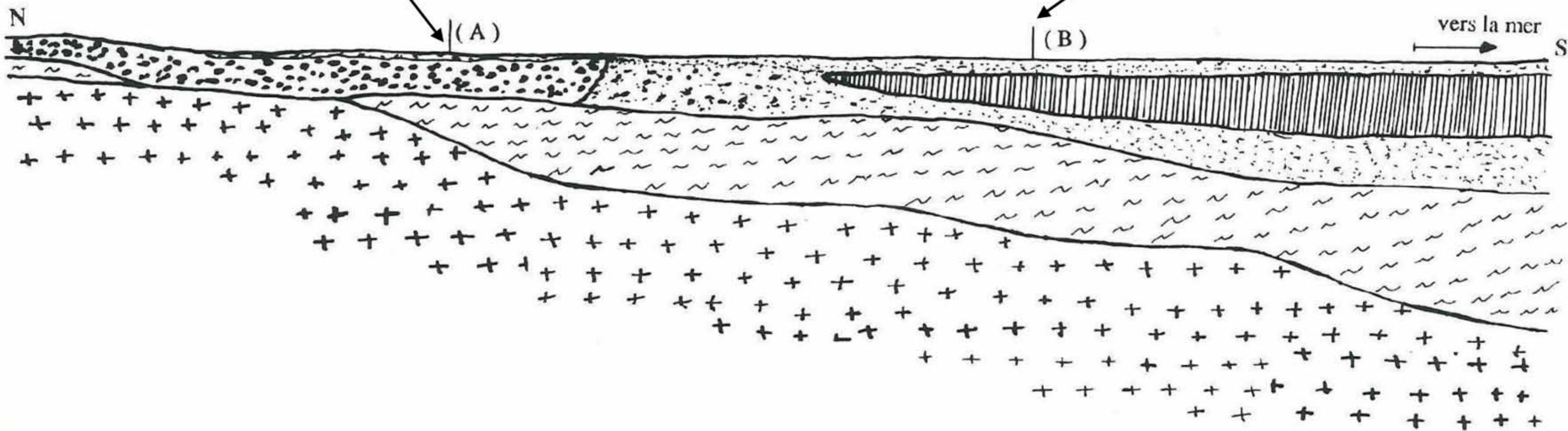



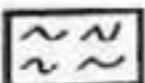


Coupes schématiques, (A) : à l'amont et (B) : à l'aval transversales de la basse-vallée de la Siagne.



Coupe schématique longitudinale de la basse-vallée de la Siagne

- | | |
|--|--|
|  Graves très perméables . |  Graves limoneuses moyennement perméables . |
|  Argile vaseuse imperméable , |  Marnes plaisanciennes imperméables . |