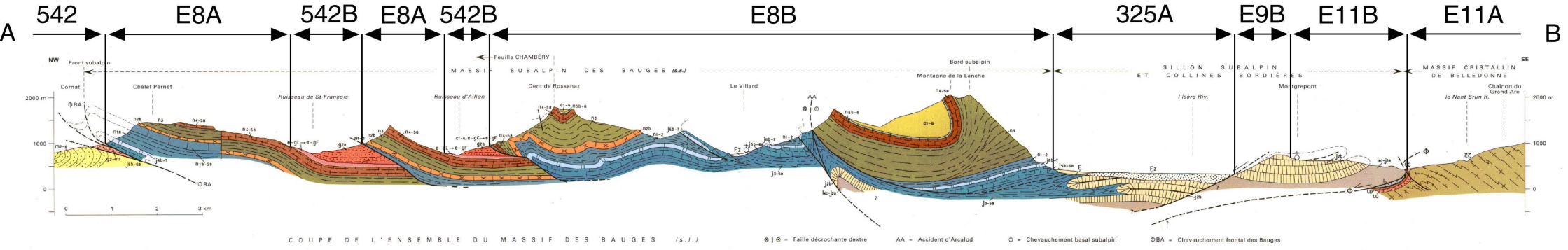


Extrait de l'Atlas des aquifères et eaux souterraines en France (2006)



COUPE DE L'ENSEMBLE DU MASSIF DES BAUGES (s.l.)

**FORMATIONS SUPERFICIELLES QUATERNAIRES**

- E** Éboullis
- Fz** Alluvions récentes de fonds de vallées

**FORMATIONS SÉDIMENTAIRES PALÉOZOÏQUES À CÉNOZOÏQUES**

(notations en Italiques = équivalence des cartes avoisinantes)

- g2a** Molasse rouge d'eau douce (Chattien inférieur) (g2)
- e-gF** - Flysch marno-gréseo-micacé
- e-gM** - Marnes à foraminifères, schistes à *Meletta*
- e-gC** - Calcaires gréseux et grès à petites nummulites
- e-gL** - Complexe fluvio-lacustre et saumâtre à *Microcodium* (Bartonien - Stampien)
- e4-5** Calcaires à grandes nummulites, calcaires lacustres (Yprésien supérieur - Lutétien)
- c1-6** Calcaires lithographiques clairs à foraminifères planctoniques (Cénomannien - Maastrichtien) (c1-7)  
1 - calcaires argileux à spicules : "Couches de Wang"
- n5b-6** Calcaires biodétritiques gréseo-glaucouneux et grès glaucouneux verts ou noirs, à horizons de phosphorites (Aptien supérieur - Albien) (n6-7)
- n4-5a** Calcaires urgoniens (Barrémien - Aptien inférieur) (n4-5)  
1 - broyés le long de la faille d'Arcalod
- n3** Marnes et marmo-calcaires à miches, céphalopodes, spatangues, huîtres, calcaires siliceux à spicules (Hauteriviens)
- n2b** - Calcaires roux et bicolores à échinodermes et marnes rouges (Valanginien supérieur)
- n1-2** - Marnes et calcaires marneux sombres à ammonites et calpionelles (Berriasien - Valanginien)

- j5b-7** - Calcaires marneux et calcaires lithographiques à céphalopodes (Oxfordien moyen - Tithonien) (j5-8)
- j5b-7** - Calcaires lithographiques (Kimméridgien supérieur - Tithonien) (j5b-8)
- j5b-6a** - Calcaires marneux et calcaires lithographiques (Oxfordien moyen - Kimméridgien inférieur) (j5-6a)
- j3-5a** "Terres noires" = schistes marneux (Bathonien - Oxfordien inférieur) (j2-4)
- j2b** Calcaires et schistes gréseux (Bajocien moyen-supérieur) (j1b)
- l4c-j2a** Schistes argilo-siliceux (Aalénien s.l.; Toarcien supérieur - Bajocien basal) (l3-j1a)
- l**
  - ls** Calcaires et schistes calcaires (Lias)  
l - Formations liasiques indifférenciées (bordure externe de Belledonne)
  - ls** - Schistes argilo-calcaires noirs (Domérien - Toarcien)
  - lc** - Calcaires gris à niveaux schisteux noirs (Hettangien - Carixien) ("Synclinal médian de Belledonne")

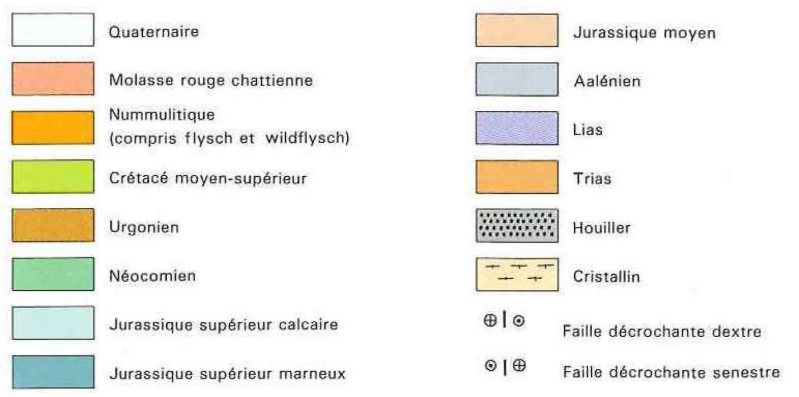
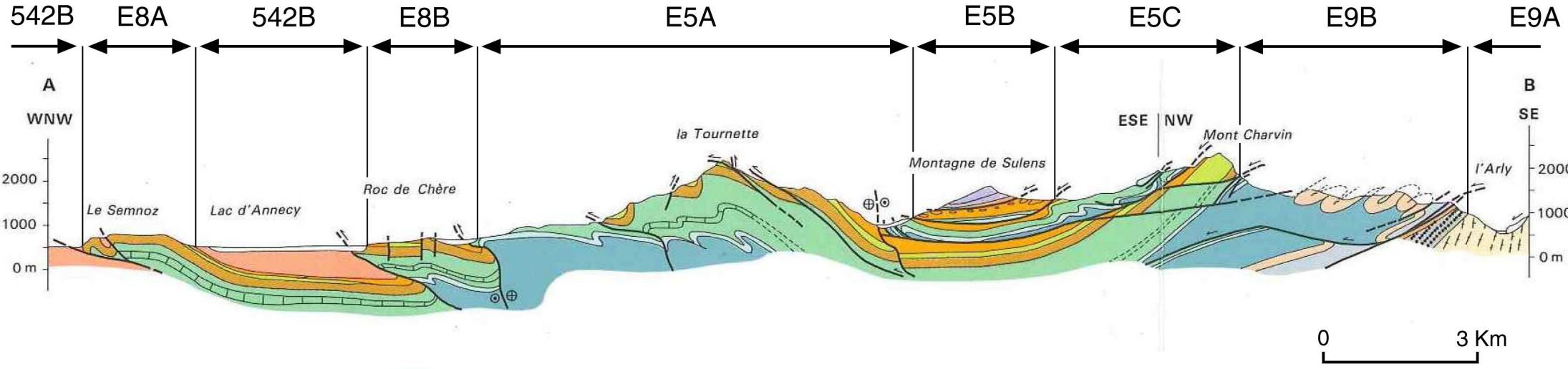
**FORMATIONS SÉDIMENTAIRES PALÉOZOÏQUES À CÉNOZOÏQUES (suite)**

- tG** - Gypse (Trias)
- tD** - Dolomies et/ou cargneules (Trias)
- tQ** - Microconglomérats et grès arkosiques (Trias)

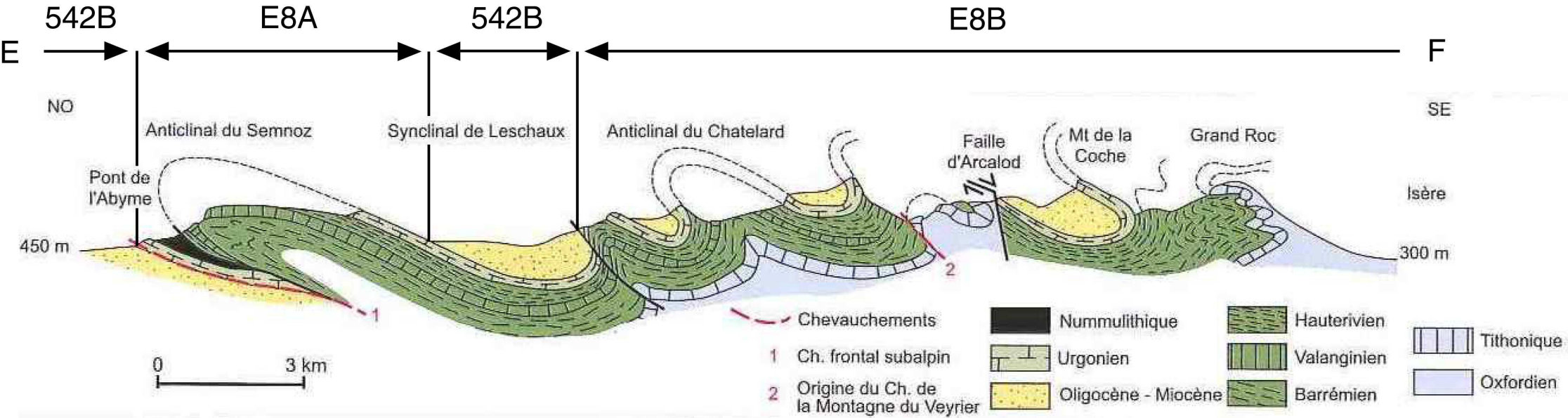
**Formations métamorphiques paléozoïques**

- Rameau externe
  - eL** - Micaschistes sériciteux et chloriteux, ± albitiques
  - Sv** - Prasinites et ovardites
 "Série satinée" (Paléozoïque inférieur ?)

Extrait de la carte géologique au 1/50 000 d'Albertville (feuille 726)



Extrait de la carte géologique au 1/50 000  
de Annecy - Ugine (feuille 702)



Extrait de l'Atlas des aquifères et eaux souterraines en France (2006)