

FORMATIONS SUPERFICIELLES QUATERNAIRES

- E** Éboullis
- Fz** Alluvions récentes de fonds de vallées

FORMATIONS SÉDIMENTAIRES PALÉOZOÏQUES À CÉNOZOÏQUES

(notations en Italiques = équivalence des cartes avoisinantes)

- g2a** Molasse rouge d'eau douce (Chattien inférieur) (*g2*)
- e-gF** - Flysch marno-gréseo-micacé
- e-gM** - Marnes à foraminifères, schistes à *Meletta*
- e-gC** - Calcaires gréseux et grès à petites nummulites
- e-gL** - Complexe fluvio-lacustre et saumâtre à *Microcodium* (Bartonien - Stampien)
- e4-5** Calcaires à grandes nummulites, calcaires lacustres (Yprésien supérieur - Lutétien)
- c1-6** Calcaires lithographiques clairs à foraminifères planctoniques (Cénomannien - Maastrichtien) (*c1-7*)
1 - calcaires argileux à spicules : "Couches de Wang"
- n5b-6** Calcaires biodétritiques gréseo-glaucouneux et grès glaucouneux verts ou noirs, à horizons de phosphorites (Aptien supérieur - Albien) (*ne-7*)
- n4-5a** Calcaires urgoniens (Barrémien - Aptien inférieur) (*na-5*)
1 - broyés le long de la faille d'Arcalod
- n3** Marnes et marmo-calcaires à miches, céphalopodes, spatangues, huîtres, calcaires siliceux à spicules (Hauteriviens)
- n2b** - Calcaires roux et bicolores à échinodermes et marnes rouges (Valanginien supérieur)
- n1-2** - Marnes et calcaires marneux sombres à ammonites et calpionelles (Berriasien - Valanginien)

- j5b-7** - Calcaires marneux et calcaires lithographiques à céphalopodes (Oxfordien moyen - Tithonien) (*j2-8*)
- j5b-7** - Calcaires lithographiques (Kimméridgien supérieur - Tithonien) (*j6b-8*)
- j5b-6a** - Calcaires marneux et calcaires lithographiques (Oxfordien moyen - Kimméridgien inférieur) (*j5-6a*)
- j3-5a** "Terres noires" = schistes marneux (Bathonien - Oxfordien inférieur) (*j2-4*)
- j2b** Calcaires et schistes gréseux (Bajocien moyen-supérieur) (*j1b*)
- l4c-j2a** Schistes argilo-siliceux (Aalénien *S.l.*; Toarcien supérieur - Bajocien basal) (*l3-j1a*)
- l** Calcaires et schistes calcaires (Lias)
 - lS** - Formations liasiques indifférenciées (bordure externe de Belledonne)
 - lS** - Schistes argilo-calcaires noirs (Domérien - Toarcien)
 - lC** - Calcaires gris à niveaux schisteux noirs (Hettangien - Carixien) ("Synclinal médian de Belledonne")

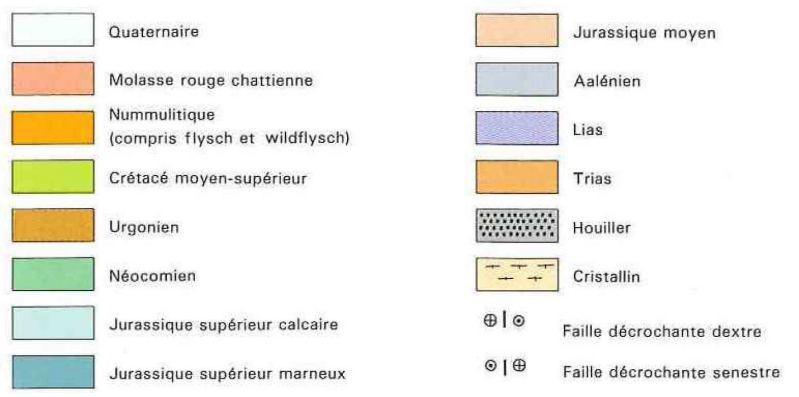
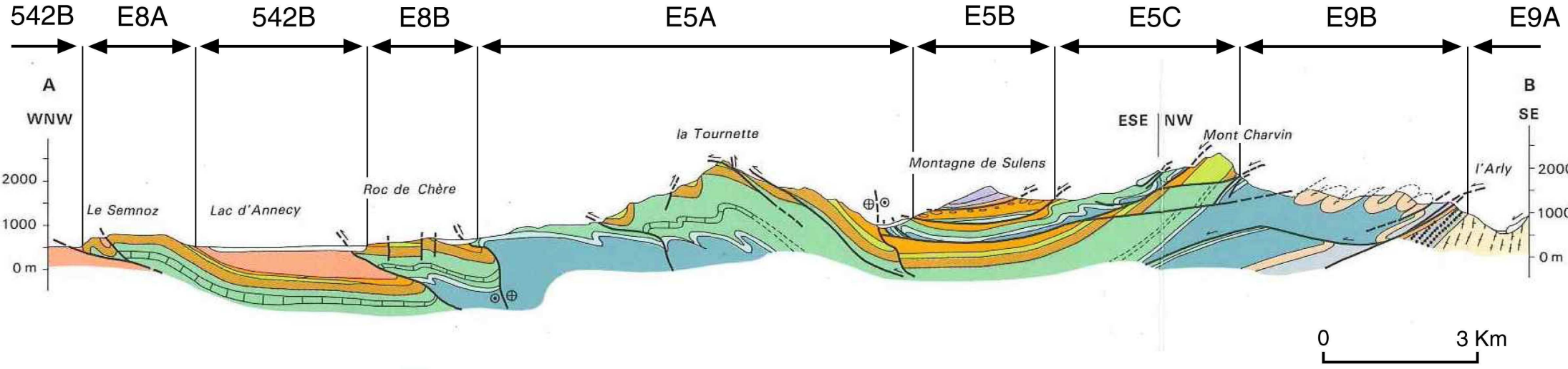
FORMATIONS SÉDIMENTAIRES PALÉOZOÏQUES À CÉNOZOÏQUES (suite)

- tG** - Gypse (Trias)
- tD** - Dolomies et/ou cargneules (Trias)
- tQ** - Microconglomérats et grès arkosiques (Trias)

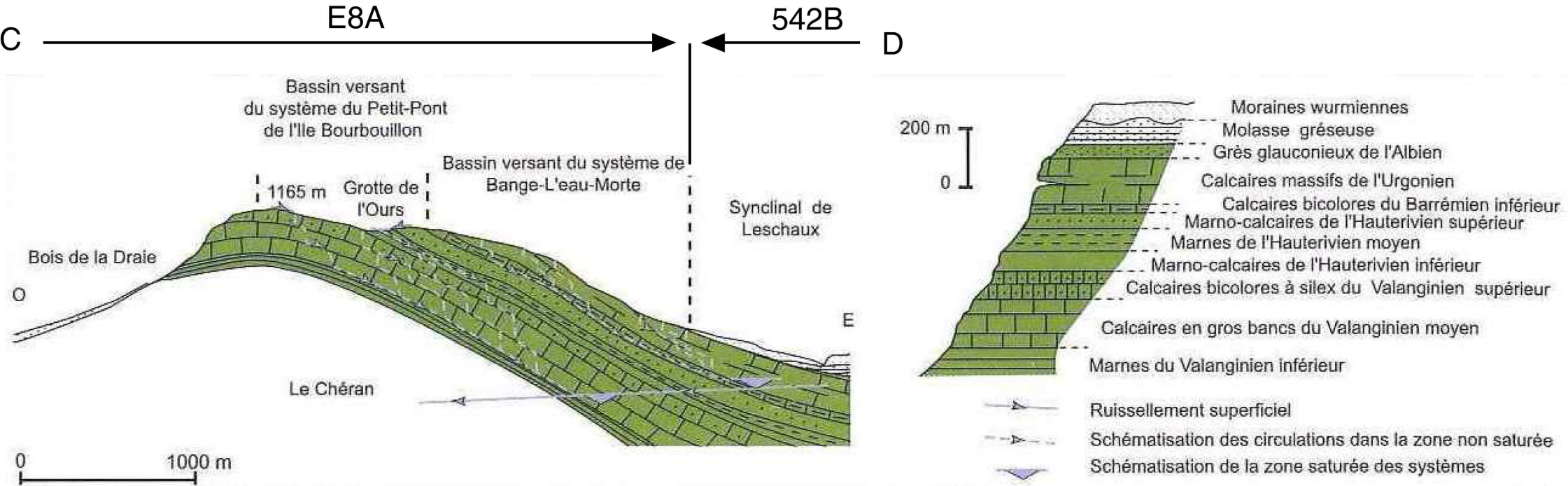
Formations métamorphiques paléozoïques

- Rameau externe
- eL** - Micaschistes sériciteux et chloriteux, ± albitiques
 - Sv** - Prasinites et ovardites
- "Série satinée" (Paléozoïque inférieur ?)

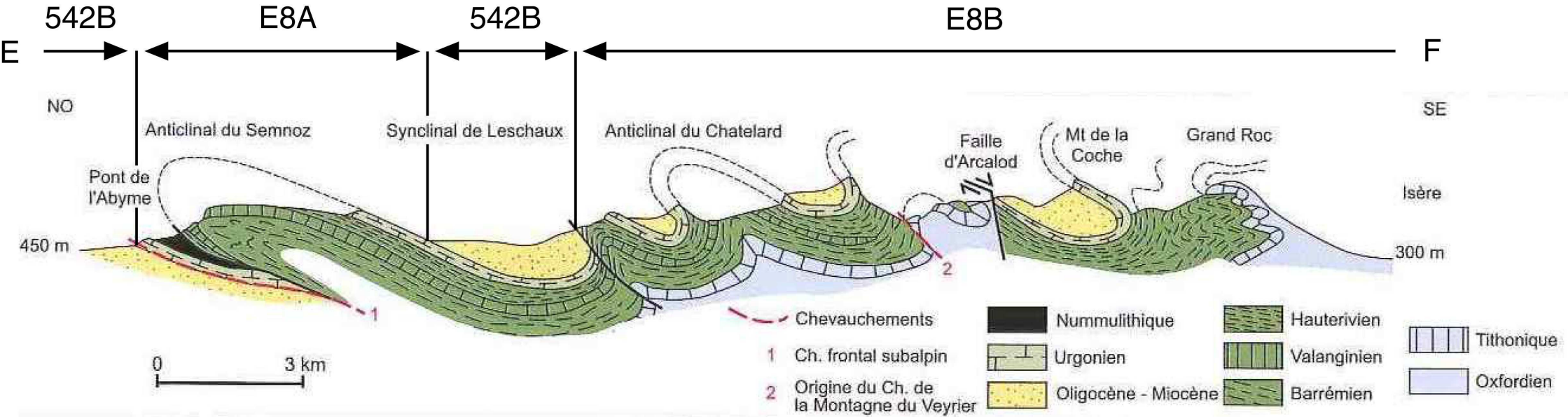
Extrait de la carte géologique au 1/50 000 d'Albertville (feuille 726)



Extrait de la carte géologique au 1/50 000
de Annecy - Ugine (feuille 702)



Extrait de l'Atlas des aquifères et eaux souterraines en France (2006)



Extrait de l'Atlas des aquifères et eaux souterraines en France (2006)