

**ZONE EXTERNE**  
**Massif des Aiguilles Rouges**

- Schistes cristallins
- Granite de Vallorcine
- Carbonifère et Permien

**Massif du Mont-Blanc**

- Schistes cristallins
- Granite du Mont-Blanc
- Bordure orientale du granite du Mont-Blanc

**Autochtone, helvétique et ultrahelvétique**

- Couverture mésozoïque des Aiguilles Rouges
- Nappe de Morcles
- Suture tectonique médiane de la zone de Chamonix
- Couverture mésozoïque occidentale du Mont-Blanc (zone de Chamonix)
- Couverture mésozoïque orientale du Mont-Blanc et ultrahelvétique

**ZONE PENNIQUE**

**Domaine valaisan**

- Unité de la Pierre Avoi
- Unité de Roignais-Versoyen
- Unité de Ferret

**Zone houillère**

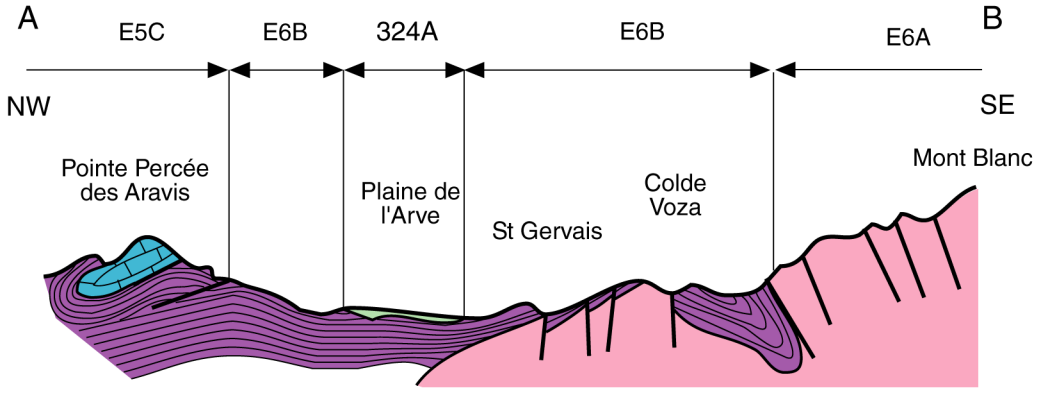
- 

**Nappe du St-Bernard**

- Unités frontales de la nappe du St-Bernard

- Limites structurales majeures
- Base de la nappe de Morcles
- Failles importantes
- Autres contacts
- Tracé de la coupe

Extrait de la carte géologique au 1/50 000  
de Chamonix (feuille 680)



D'après les cartes géologiques au 1/80 000 d'Albertville et d'Annecy

