

ZONE EXTERNE
Massif des Aiguilles Rouges

- Schistes cristallins
- Granite de Vallorcine
- Carbonifère et Permien

Massif du Mont-Blanc

- Schistes cristallins
- Granite du Mont-Blanc
- Bordure orientale du granite du Mont-Blanc

Autochtone, helvétique et ultrahelvétique

- Couverture mésozoïque des Aiguilles Rouges
- Nappe de Morcles
- Suture tectonique médiane de la zone de Chamonix
- Couverture mésozoïque occidentale du Mont-Blanc (zone de Chamonix)
- Couverture mésozoïque orientale du Mont-Blanc et ultrahelvétique

ZONE PENNIQUE

Domaine valaisan

- Unité de la Pierre Avoi
- Unité de Roignais-Versoyen
- Unité de Ferret

Zone houillère

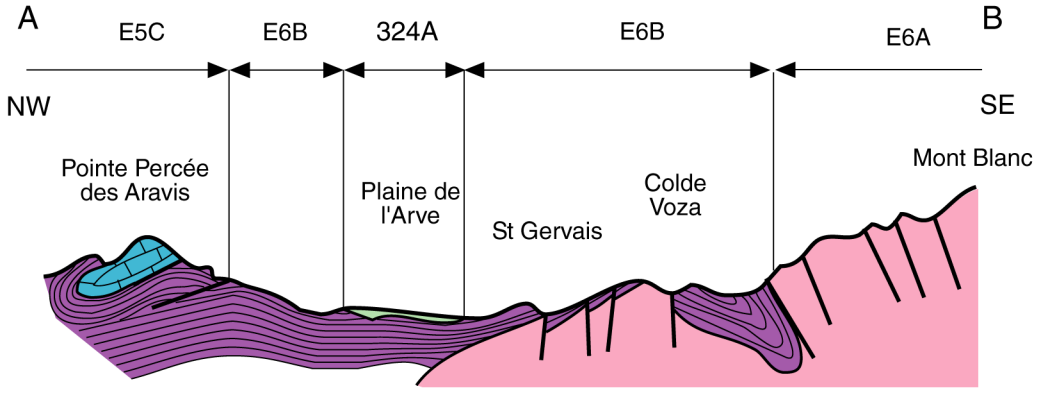
-

Nappe du St-Bernard

- Unités frontales de la nappe du St-Bernard

- Limites structurales majeures
- Base de la nappe de Morcles
- Failles importantes
- Autres contacts
- A A' Tracé de la coupe

Extrait de la carte géologique au 1/50 000
de Chamonix (feuille 680)



0 4km

D'après les cartes géologiques au 1/80 000 d'Albertville et d'Annecy

