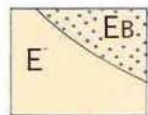


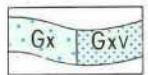
TERRAINS SÉDIMENTAIRES

Echelle des hauteurs : 1/20 000

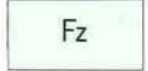
Echelle des longueurs : 1/50 000



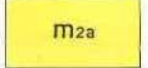
E - Eboulis de pente au pied des abrupts calcaires, (Fini-Würm) : cailloutis et blocaille calcaires.
 EB - Eboulis avec blocs calcaires volumineux.



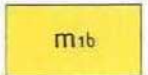
Gx - Moraine wurmienne, surtout de fond : argiles à galets et blocs ; peut être mêlée d'alluvions
 Gxv - Moraine de fond wurmienne occupant des vallées antérieures au Würm



Fz - Alluvions holocènes et modernes, caillouteuses, sableuses ou argileuses avec tourbières



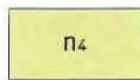
m2a - Helvétien : sables siliceux de Pont-de-Beauvoisin



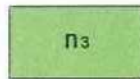
m1b - Burdigalien : molasse gréseuse, calcaire et glauconieuse, gris verdâtre en affleurement



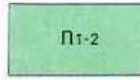
Aquitaniens :
 m1a2 - argiles sableuses rouges
 m1a1 - conglomérat à éléments calcaires, cailloux et blocs



n4 - Barrémien : calcaires graveleux jaunes, glauconieux, ou calcaires compacts à débris de Rudistes



n3 - Hauterivien : marno-calcaires amygdalaires, gréseux et glauconieux, plus compacts à la partie supérieure



n1-2 - Berriasien-Valanginien : calcaires micrograveleux jaunâtres, parfois gréseux, notamment dans la partie médiane ; horizon à Huîtres et Rudistes au sommet



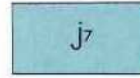
j-nP - Portlandien-Berriasien de faciès purbeckien : calcaires fins gris clair à horizons marneux verdâtres



j9 - Portlandien : calcaires fins micrograveleux, blancs ; intercalations de dolomies
 j9P - Intercalations de faciès "saumâtre" purbeckien

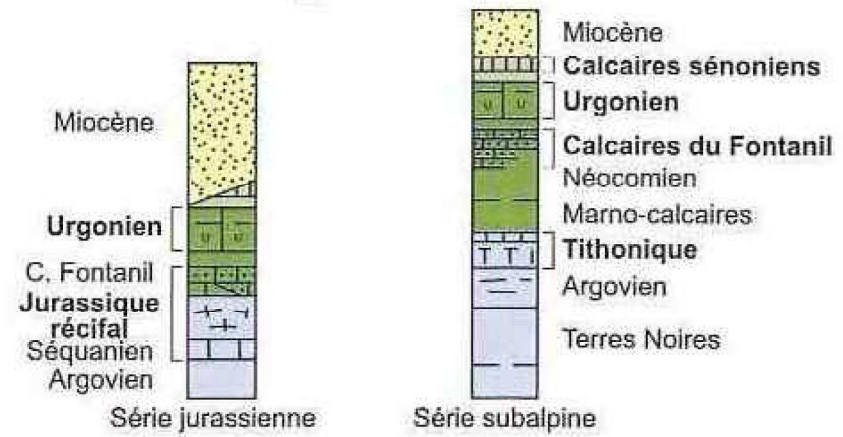
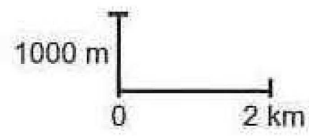
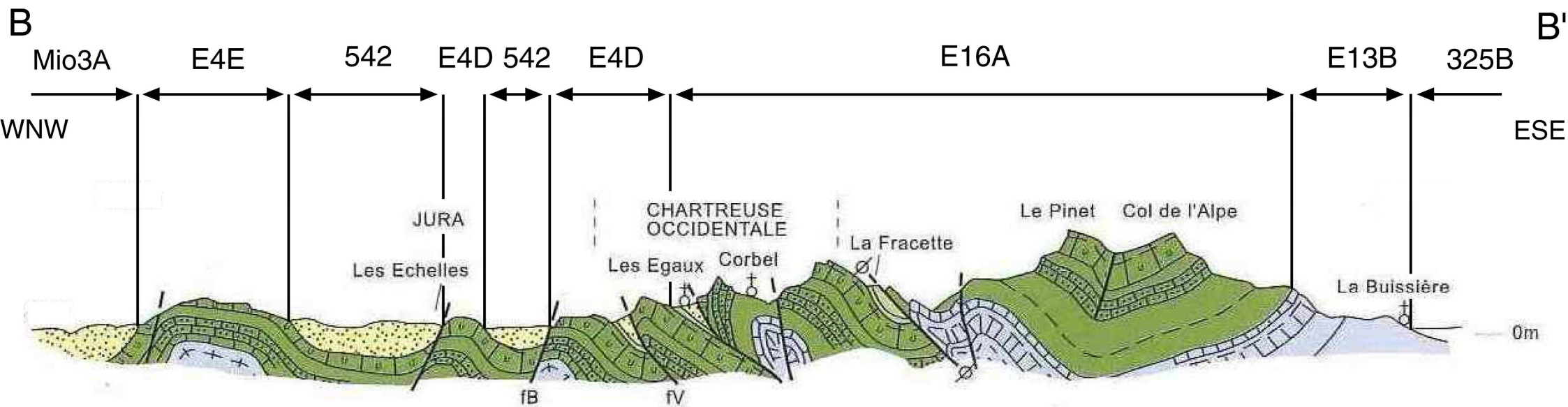


j8 - Kimmeridgien supérieur : calcaire compact récifal passant latéralement à du calcaire lithographique en plaquette (A) ; calcaire à chailles, lité par places



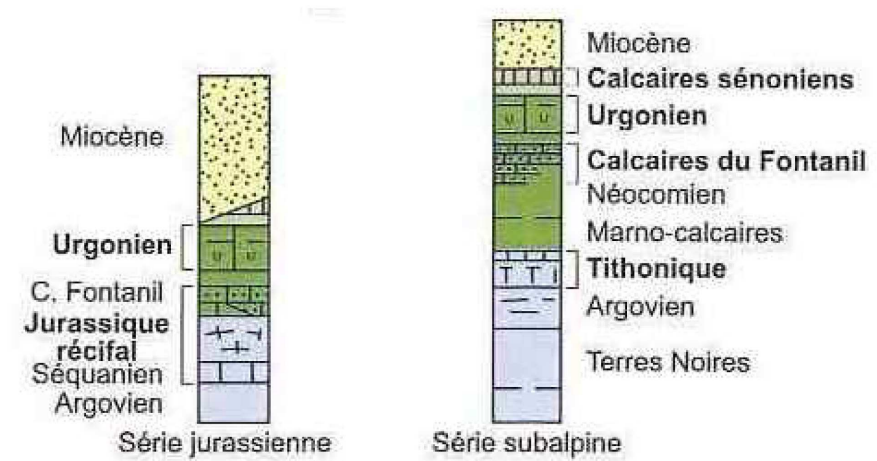
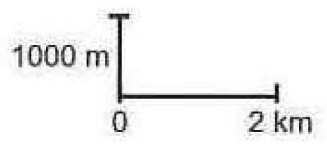
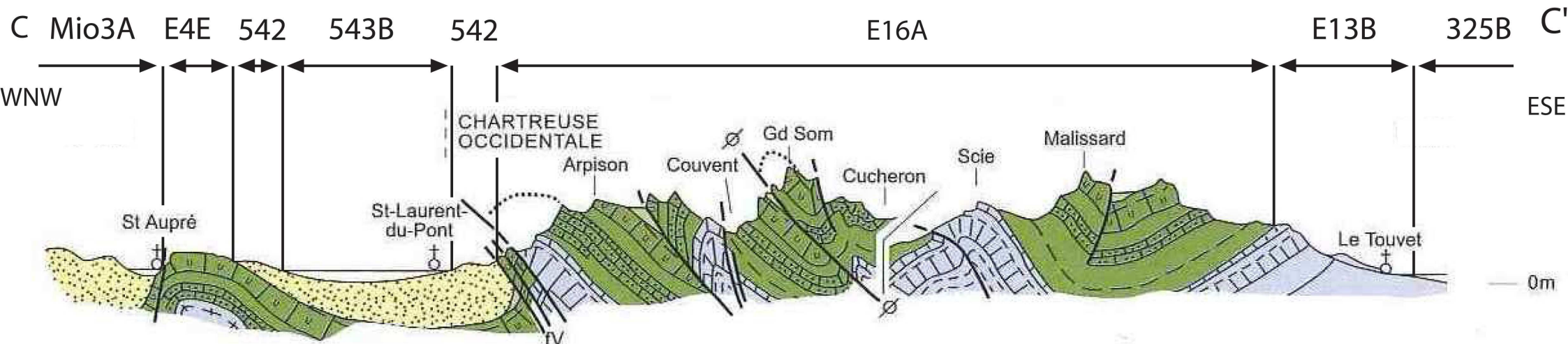
j7 - Kimmeridgien inférieur (incluant le "Séquanien") : calcaires stratifiés à Ammonites ; à la base, dans l'île Crémieu et le Bas-Bugey, niveau repère à débris avec lentilles ou bancs à Oncolites

Extrait de la carte géologique au 1/50 000 de La Tour du Pin (feuille 724)



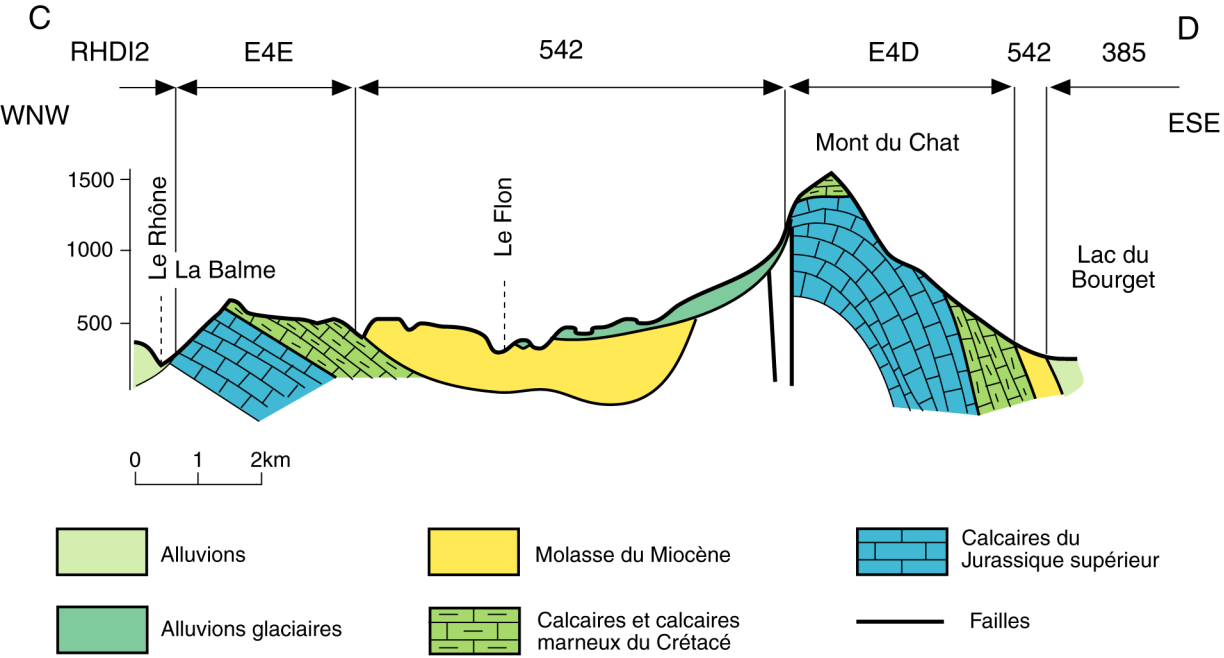
fv : faille de Voreppe
fms : faille de Mont-St-Martin
fb : faille de Beauvoir
∅ : chevauchement

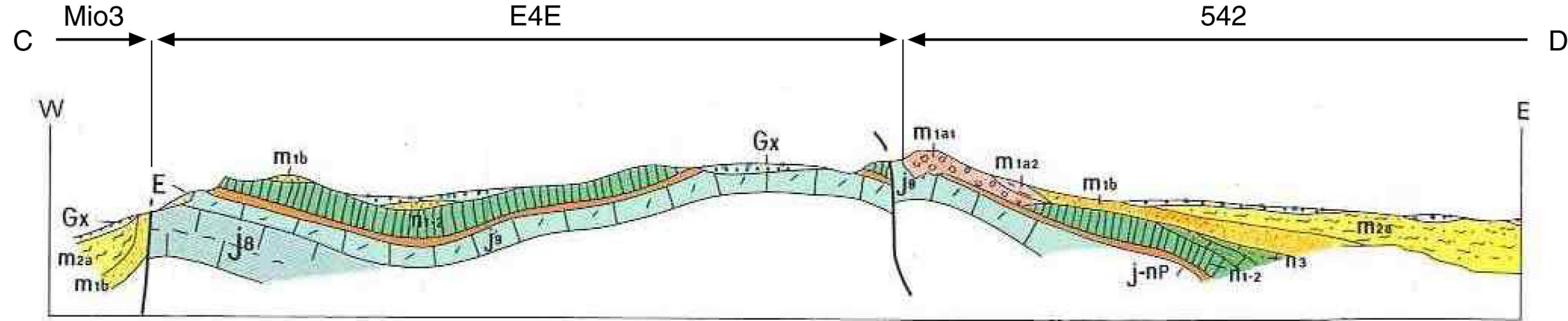
Extrait de l'Atlas des aquifères et eaux souterraines en France (2006)



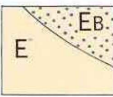
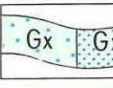
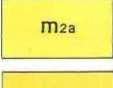

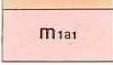



fV : faille de Voreppe
 fMS : faille de Mont-St-Martin
 fB : faille de Beauvoir
 ∅ : chevauchement

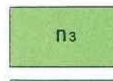
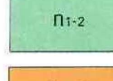
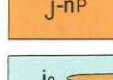
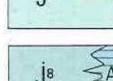

Extrait de l'Atlas des aquifères et eaux souterraines en France (2006)





TERRAINS SÉDIMENTAIRES

-  **E** - Eboulis de pente au pied des abrupts calcaires, (Fini-Würm) : cailloutis et blocaille calcaires.
-  **EB** - Eboulis avec blocs calcaires volumineux.
-  **Gx** - Moraine wurmienne, surtout de fond : argiles à galets et blocs ; peut être mêlée d'alluvions
-  **Gxv** - Moraine de fond wurmienne occupant des vallées antérieures au Würm
-  **m2a** - Helvétien : sables siliceux de Pont-de-Beauvoisin
-  **m1b** - Burdigalien : molasse gréseuse, calcaire et glauconieuse, gris verdâtre en affleurement.
-  **m1a2** - Aquitaniens :
 - m1a2** - argiles sableuses rouges
 - m1a1** - conglomérat à éléments calcaires, cailloux et blocs
- 

-  **n3** - Hauteriviens : marno-calcaires amygdalaires, gréseux et glauconieux, plus compacts à la partie supérieure
-  **n1-2** - Berriasien-Valanginien : calcaires micrograveleux jaunâtres, parfois gréseux, notamment dans la partie médiane ; horizon à Huîtres et Rudistes au sommet
-  **j-nP** - Portlandien-Berriasien de faciès purbeckien : calcaires fins gris clair à horizons marneux verdâtres
-  **j9** - Portlandien : calcaires fins micrograveleux, blancs ; intercalations de dolomies
-  **j8** - Kimmeridgien supérieur : calcaire compact récifal passant latéralement à du calcaire lithographique en plaquette (A); calcaire à chailles, lité par places

Echelle des hauteurs : 1/20 000
 Echelle des longueurs : 1/50 000

Extrait de la carte géologique au 1/50 000
 de La Tour du Pin (feuille 724)