

QUATERNAIRE

- E Eboulis
- 1 - à gros blocs
- 2 - en cônes

ZONE DAUPHINOISE

- j1 Bajocien
Calcaire gréseux ou microbréchié
- jo Aalénien
Argillites brunes ou noires à nodules
- ls Lias supérieur indifférencié (marneux)
- t Trias indifférencié
Dolomies, gypses, cargneules
- h Houiller indifférencié
Conglomérats, grès micacés et schistes noirs
- εε Séricitoschistes feldspathiques

ZONE ULTRADAUPHINOISE /s.

- l Lias calcaire

ZONE DES BRÈCHES DE TARENTEAISE (OU VALAISANNE)

- Unité du Quermoz**
- eQ Formation détritique supérieure (Eocène?)
1 - conglomérat polygénique
 - cQ Formation détritique inférieure (Crétacé?)
 - jo Série du Quermoz s.s. (Lias-Jurassique moyen)
Schistes noirs et brèches à éléments dolomitiques

Unité de Moûtiers

- cF7 Flysch de Tarentaise (Crétacé supérieur-Paléocène?)
1 - grès de base
- l Jm Trias supérieur schisteux et Lias de Tarentaise
(Jm - Marnes du Lias supérieur et du Jurassique moyen)
- tG tK Trias
Gypses (tG) et cargneules (tK)
- tS tD tQ Trias
tS - Schistes versicolores
tD - Dolomies
tQ - Quartzites

- rt r Permo-Trias
r - Permien
Schistes violacés
- h Houiller
Grès micacés et schistes noirs
- εδ Cristallin indifférencié

ZONE SUBBRIANÇONNAISE

- cs-e Crétacé supérieur-Eocène (?)
1 - brèches et olistolites
- tS Keuper
- tG tK Trias
tS - Schistes versicolores
tG - Gypses
tK - Cargneules

ZONE BRIANÇONNAISE

- Trias**
- tG tK Gypses (tG) et cargneules (tK) attribués au Carnien
 - tC tC4 tC3 tC2 tC1 Trias
tC - Trias moyen carbonaté indifférencié
tC4 - Ladinien supérieur : dolomies
tC3 - Ladinien inférieur : calcaires rubanés
tC2 - Anisien supérieur : calcaires et dolomies
tC1 - Anisien inférieur : "calcaires vermiculés"
 - tQS tQ Permo-Trias
tQS - Scythien supérieur (Spethien) : grès roux carbonatés
tQ - Trias inférieur : quartzites blancs
1 - quartzites versicolores
 - rt Permo-Trias
Quartzites blanchâtres
- Permien**
- r rA rCg rC Permien
r - Permien indifférencié
rA - Séricitoschistes albitiques
rCg - Quartzites conglomératiques
rC - Schistes gris calcaireux

- Houiller**
- hs-r hs-r - Assise de Courchevel (Stéphanien moyen-Autunien)
Schistes, grès et conglomérats
 - h4-5 h4-5 - Assise de Tarentaise (Westphalien supérieur-Stéphanien)
Schistes noirs, grès fins arkosiques
 - h4 h4 - Westphalien inférieur et moyen
Schistes noirs et grès micacés

Socle anté-permien

- SC'' S Schistes supérieurs
S - Schistes gris albitiques et schistes noirs charbonneux
Sx - Quartzites albitiques
SC'' - Prasinites
SA - Grauwackes et arkoses
- q2 Masse magmatique médiane
q2 - Barre quartzitique supérieure
θ - Gabbro
- K3 K3 - Spillites
q1 q1 - Barres quartzo-albitiques blanches
p - Neck de roche grenue acide
- my Mylonites

Formations briançonnaises d'attribution incertaine

- C C - Marbres (Trias? Malm?) - (Sauvire, Vallaisonnay, Chiaupe)
- CBr CBr - Brèches dolomitiques

NAPPE DES GYPSES

- tG tK tG - Gypses
tK - Cargneules

ZONE DES SCHISTES LUSTRÉS

- SL SL Schistes lustrés indifférenciés
- SLcm SLcm - "Black shales" (Crétacé moyen?)
- SLci SLci - Calcaires et marnes (Crétacé inférieur?)
- SLM SLM - Marbres gris (Tithonique?)
- Λ Λ - Serpentes et ophicalcites



Extrait de la carte géologique
au 1/50 000
de Moûtiers (feuille 751)

E10B

E10A

E12A

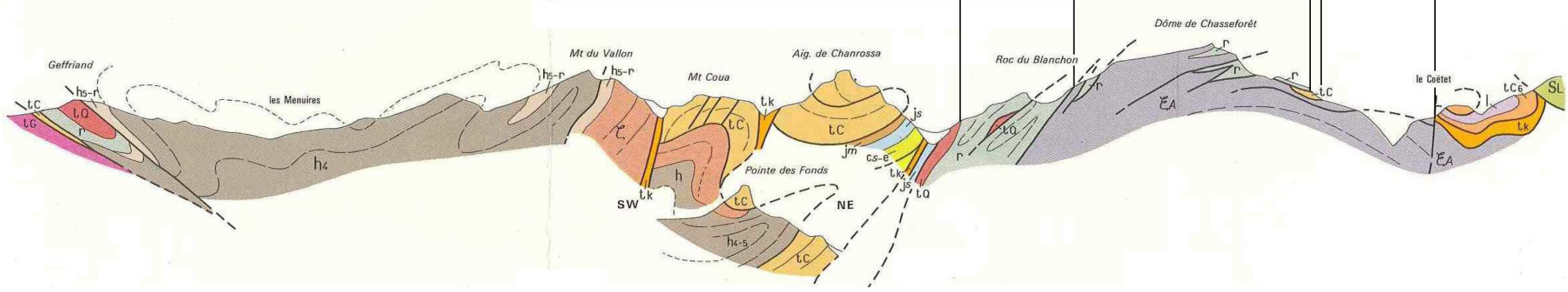
E12B

E12A

E12B

A

W



B

E



- ZONE BRIANÇONNAISE**
- cs-e** Crétacé supérieur-Paléocène : marbres chloriteux
 - js** Malm : marbres à patine claire
 - jm** Dogger : argiles bauxitiques, schistes et calcaires noirs
 - l** Lias : calcschistes phylliteux et siliceux
1 - brèches dolomitiques du Petit Mont
 - tC6** Norien *p.p.* : dolomies claires ("Dolomie principale")
 - tC5** Carnien *p.p.* : brèches dolomitiques, dolomies, calcaires noirs, et probablement gypse (tG) et cargneules (tk)
 - tC4** Ladinien : dolomies
 - tC3** Anisien supérieur à Ladinien inférieur : alternance de calcaires et de dolomies ("calcaires rubanés")
 - tC2** Anisien moyen et base de l'Anisien supérieur : calcaires et dolomies
 - tC1** Anisien inférieur et Scythien supérieur : dolomies, "calcaires vermiculés", schistes carbonatés et argillites
 - tC1-2** Anisien indifférencié
 - tC** Trias moyen indifférencié
 - tQ** Trias inférieur : quartzites

- r** - Permien : schistes rouges et grès conglomératiques (flanc ouest de la zone houillère)
 - rCg** - Quartzites et conglomérats (aiguille Doran)
 - rN** - Schistes noirs (pointe de l'Echelle)
 - rE** - Micaschistes ("schistes bleus") de la Vanoise méridionale
 - rR** - Schistes chlorito-albitiques du col de Rosoire et de Fond d'Aussois
- Complexe des gneiss du Sapey**
- ε** - Gneiss indifférenciés (rive gauche de l'Arc)
 - εε** - Gneiss fins et micaschistes
 - ε'** - Gneiss ocellés
 - Σ^P** - Roches volcaniques basiques
 - myε** - Gneiss mylonitisés
- Stéphano-Permien : grès versicolores et conglomérats de l'"assise de Courchevel"; schistes, grès volcano-détritiques des couches de Moriaz avec tufs acides (1)**
- Houiller briançonnais**
- h4-5** - "Assise de Tarentaise" : houiller productif à niveaux de schistes à plantes (Westphalien D - Stéphanien A)
 - h4** - Houiller productif : grès, schistes, veines de charbon (Westphalien)
 - h** - Houiller stérile : grès, schistes micacés, conglomérats (Namurien à Westphalien)
 - 1** - Roches volcaniques
- Socle ancien**
- EA** - Micaschistes indifférenciés de l'Arpont
 - δθ** - Métabasites de l'Arpont
 - εγ** - Métagranite de l'Arpont

- ZONE DES GYPSES**
- tG** - Carnien : Gypse et anhydrite
 - tS** - Schistes à *Equisetum*
 - tD** - Dolomies
 - tk** - Cargneules
- ZONE DES SCHISTES LUSTRÉS**
- SL** - Schistes lustrés indifférenciés
 - SLcs** - Calcschistes et calcaires attribués au Crétacé supérieur
 - SLcm** - Schistes calcaires attribués au Crétacé moyen
 - SLci** - Calcaires attribués au Malm-Néocomien

Extrait de la carte géologique au 1/50 000 de Modane (feuille 775)

