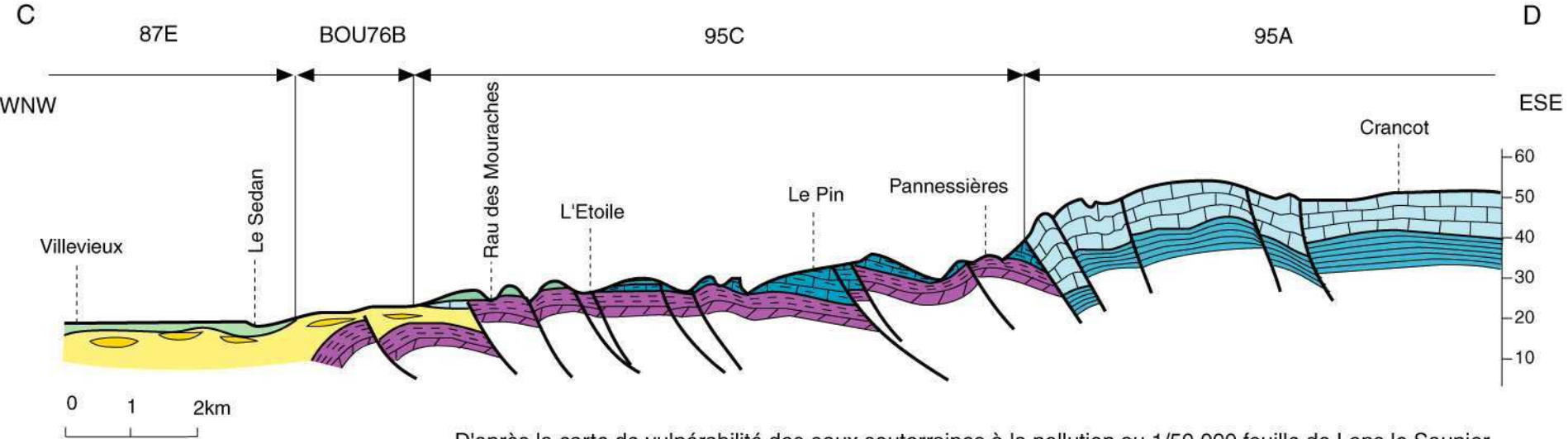


- Terrains plio-quaternaires de Bresse
- Calcaires du Jurassique supérieur
- Calcaires oolithiques du Bathonien et de la "grande oolithe"
- Marnes vésuliennes

- Calcaires du Bajocien inférieur et moyen et de l'Aalénien
- Marnes du Lias supérieur et moyen
- Calcaires du Lias inférieur
- Marnes du Keuper moyen et supérieur avec dolomies localement représentées

- Sel
- Failles



D'après la carte de vulnérabilité des eaux souterraines à la pollution au 1/50 000 feuille de Lons le Saunier

