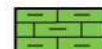
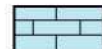

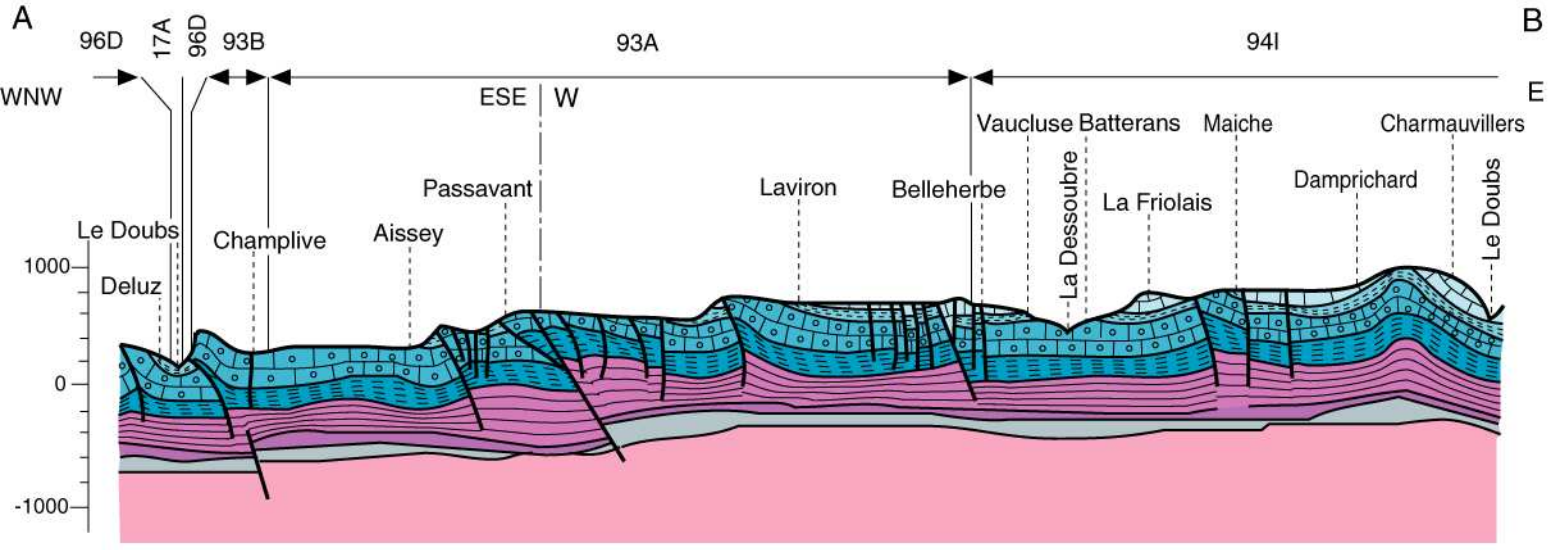


-  Eboulis anciens
-  Alluvions fluvio-glaciaires
-  Remblaiements quaternaires

-  Marnes et calcaires du Crétacé
-  Calcaires du Jurassique supérieur
-  Calcaires marneux, marnes argoviennes et oxfordiennes

 Failles



0 10km

D'après le rapport BRGM 80 SGN 619 FRC

- | | | | | | |
|--|-------------------------------------|--|---|--|-----------------|
| | Calcaires du Jurassique supérieur | | Marnes du Lias | | Permien |
| | Marnes argovo-oxfordiens | | Marnes, gypses et bancs de dolomies du Trias moyen et supérieur | | Socle hercynien |
| | Calcaires oolithiques du Jurassique | | Grès du Trias inférieur | | Failles |