

J.Y. MIGEOT

Limons, éboulis, alluvions

Calcaires et dolomies du Muschelkalk supérieur

Grès du Trias inférieur

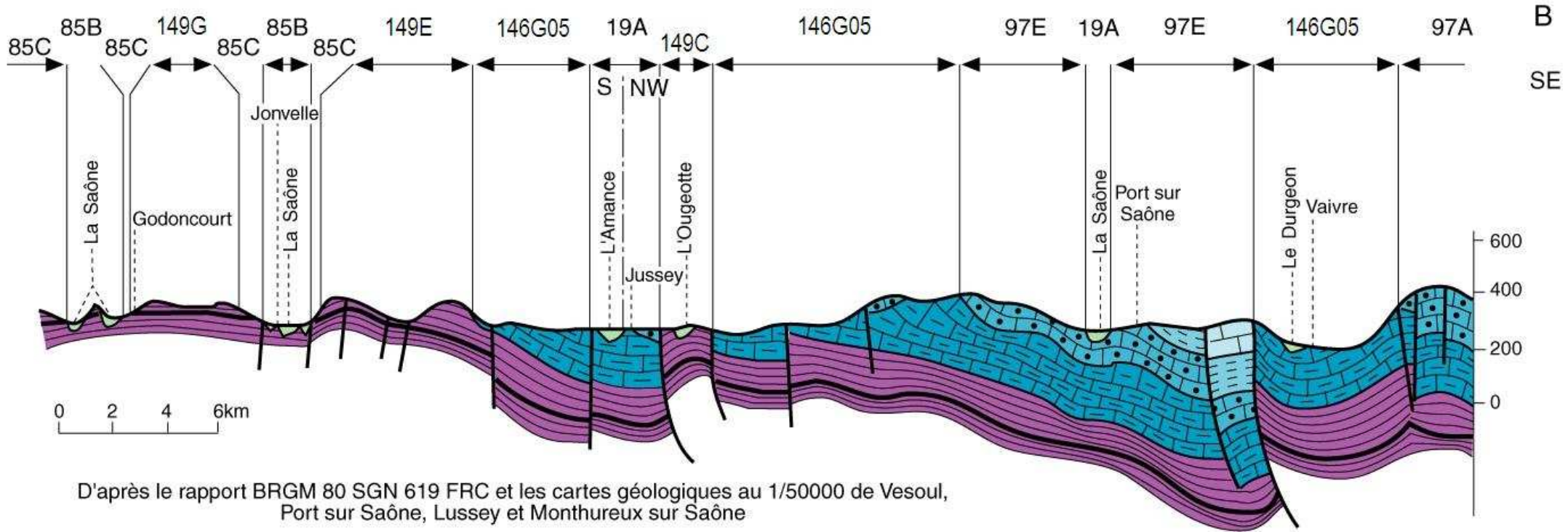
Failles

Calcaires et marnes du Muschelkalk supérieur

Marnes, argiles avec gypse et anhydrite, et argiles bariolées du Muschelkalk moyen

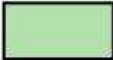






Socle granitique

A  
N



B  
SE

D'après le rapport BRGM 80 SGN 619 FRC et les cartes géologiques au 1/50000 de Vesoul, Port sur Saône, Lussey et Monthureux sur Saône

- |   |   |   |  |   |         |
|---|---|---|--|---|---------|
|  | Alluvions   |  | Calcaires oolithiques du Jurassique moyen  |  | Failles |
|  | Calcaires, calcaires oolithiques et calcaires marneux du Jurassique supérieur |  | Calcaires oolithiques, marnes, calcaires marneux et marnes en alternance du Lias |   |         |
|  | Marnes et marno-calcaires de l'Argovo-Oxfordien                               |  | Grès, marnes, dolomies et calcaires, marnes, grès du Trias                       |   |         |