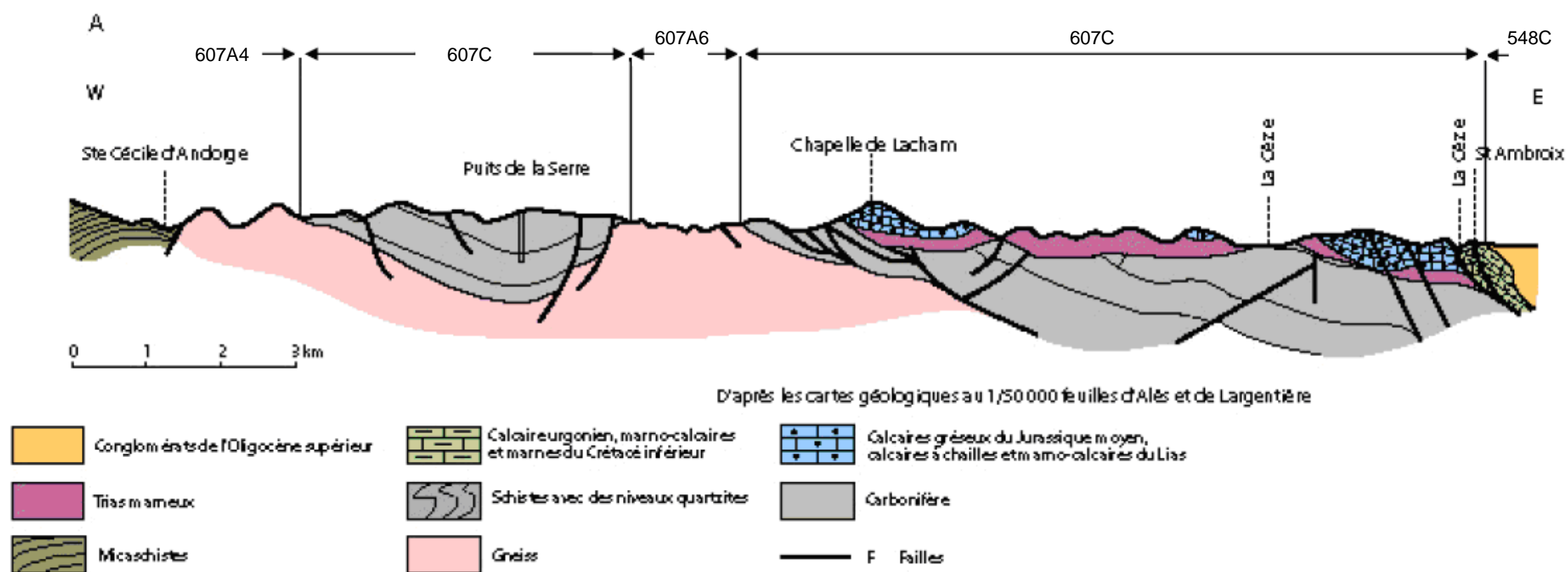


Coupe interprétative schématique : 607C



Entités hydrogéologiques recoupées :

607C : Calcaires du Lias et Jurassique moyen, argiles du Trias, formations du Houiller de la bordure cévenole entre Saint-Ambroix et Alès

607A4 : Formations cristallines et métamorphiques (schistes, granites) des Cévennes dans le B.V. des Gardons

607A6 : Formations cristallines et métamorphiques (schistes, granites) des Cévennes dans le B.V. de la Cèze

548C : Marnes oligocènes du fossé d'Alès-Barjac

Source : d'après les cartes géologiques au 1/50 000 des feuilles d'Alès et de Largentière