

Extrait de la carte géologique au 1/50 000  
de Le Bleymard (feuille 863)

**TERRAINS MÉTAMORPHIQUES**

**SCHISTES DES CÉVENNES**

- $\xi^{1-2}$  Schistes sériciteux et chloriteux à albite ocellaire
- Zone d'influence du granite de la Borne
  - 1 - domaine à cordiérite andalousite, biotite, muscovite
  - 2 - cornéennes

**FORMATIONS MICASCHISTEUSES ET GNEISSIQUES**

**Ensemble oriental**

- $\xi^{1-2}_{c-a}$  Micaschistes phylliteux à cordiérite-andalousite
- $\xi\lambda\lambda$  Quartzites rubanés à biotite, leptynites micacées et rubanées à biotite
- $\xi\lambda$  Micaschistes, micaschistes massifs, gneiss et quartzites à sillimanite

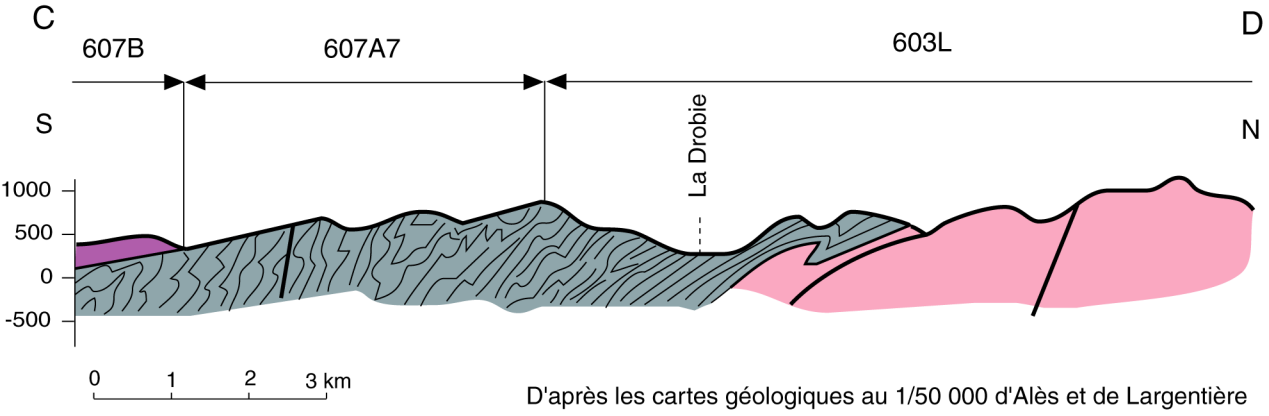
**FORMATIONS QUARTZO-FELDSPATHIQUES**

**Horizon inférieur**





- $\xi\gamma^3_{\xi\lambda}$  Migmatites de gneiss ocellés, gneiss leptyniques et leptynites associées

**ROCHES MAGMATIQUES ET FILONIENNES**

- $p\gamma^3_B$  Granite de la Borne  
Granite porphyroïde à biotite et amphibole



D'après les cartes géologiques au 1/50 000 d'Alès et de Largentière

- |  |                                      |   |         |
|--|--------------------------------------|---|---------|
|  | Trias marneux                        |  | Gneiss  |
|  | Schistes avec des niveaux quartzites |  | Failles |