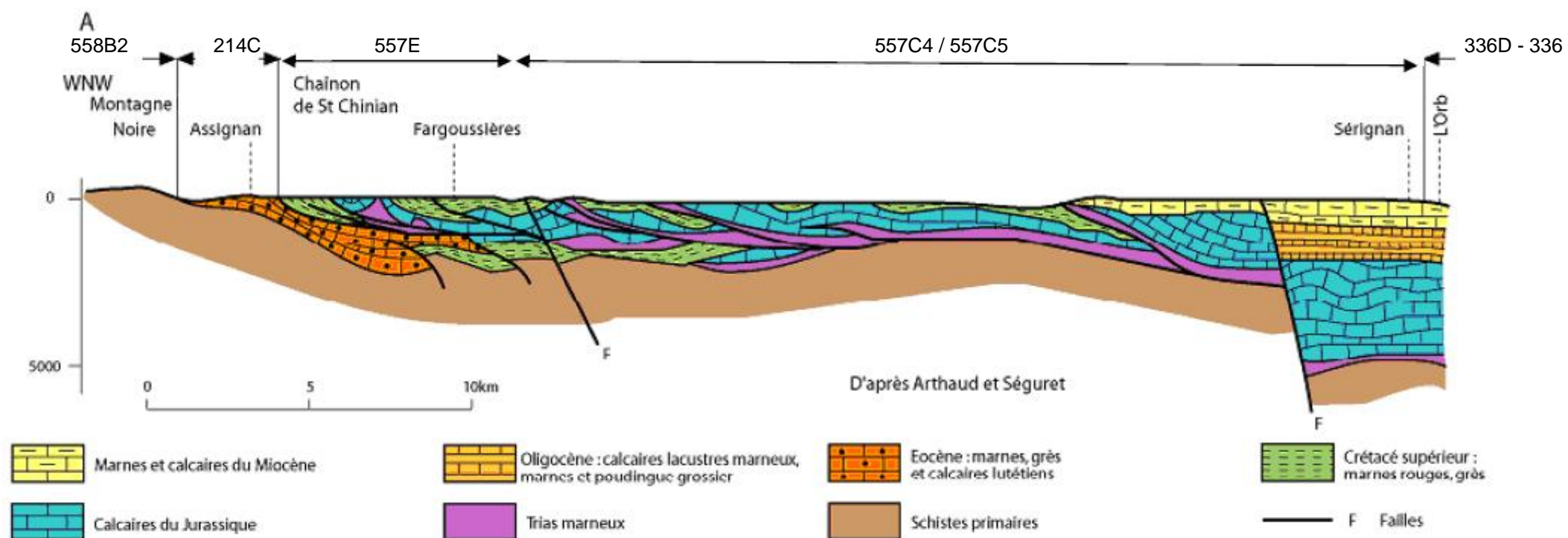


Coupe interprétative schématique : 214C, 557E, 557C4



Entités hydrogéologiques recoupées :

214C : Calcaires et marnes du Paléocène et de l'Eocène inférieur et moyen du système Cesse - Pouzols - Ste-Valière

557E : Calcaires et marnes du Trias à l'Eocène de l'Arc de St-Chinian

557C : 557C4 = Molasses, calcaires, grès et marnes tertiaires du bassin versant de l'Orb
557C5 = Molasses, calcaires, grès et marnes tertiaires du bassin versant de l'Aude

336D : Alluvions anciennes de l'Orb

336 : Alluvions récentes de l'Orb

Source : d'après ARTHAUD et SEGURET