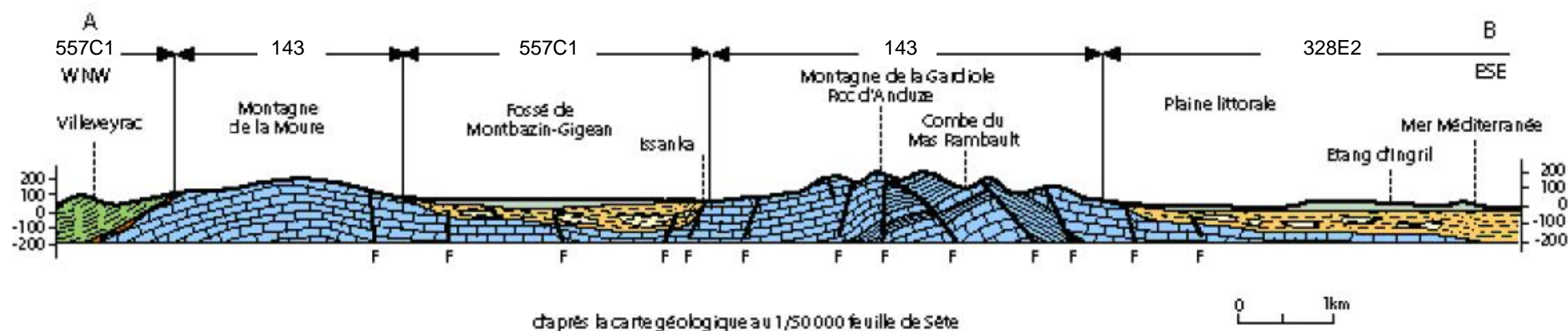


Coupe interprétative schématique : 143, 557C1, 328E2



Entités hydrogéologiques recoupées :

**557C1 :** Marnes et calcaires du Crétacé au Pliocène du Bas Languedoc dans le bassin versant de l'Etang de Thau

**143 :** Calcaires jurassiques du pli de Montpellier

**328E2 :** Alluvions quaternaires et villafranchiennes et sables tertiaires entre le Lez et Sète

Source : d'après la carte géologique de Sète (1/50000)