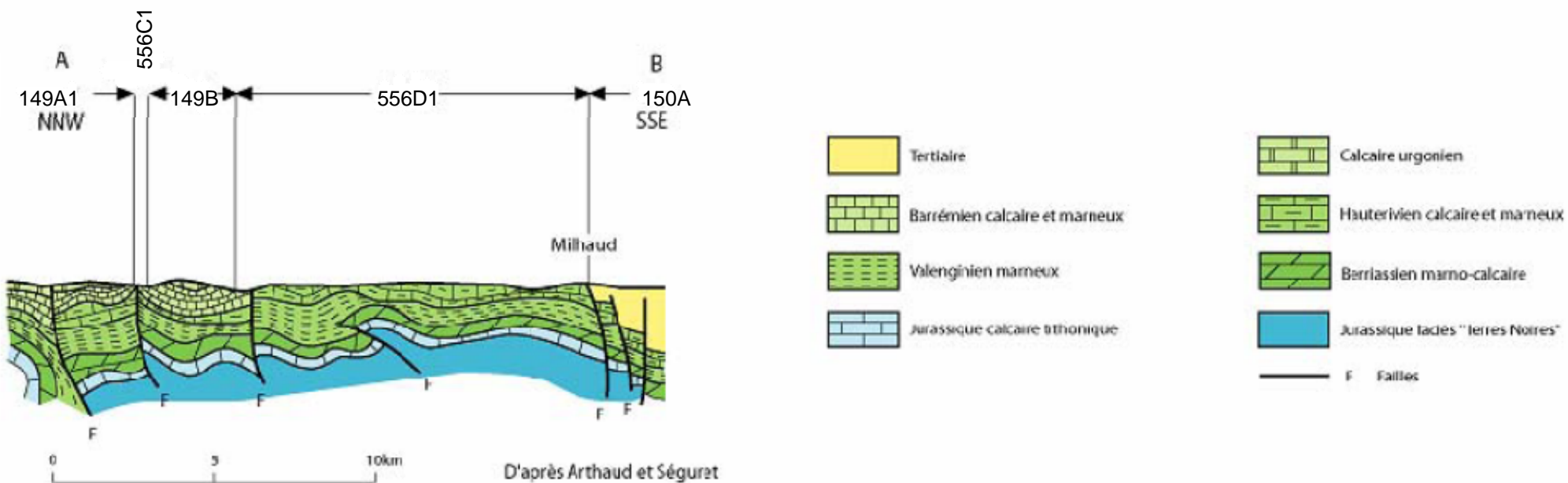


Coupe interprétative schématique : 556D1



Entités hydrogéologiques recoupées :

- 149A1 : Calcaires urgoniens du plateau de Lussan
- 556C1 : Calcaires et marnes tertiaires du bassin de St Chaptès
- 149B : Calcaires urgoniens du bas Gardon
- 556D1 : Calcaires du Crétacé inférieur des Garrigues nîmoises
- 150A : Alluvions quaternaires et villafranchiennes de la Vistrenque

Source : d'après ARTHAUD et SEGURET