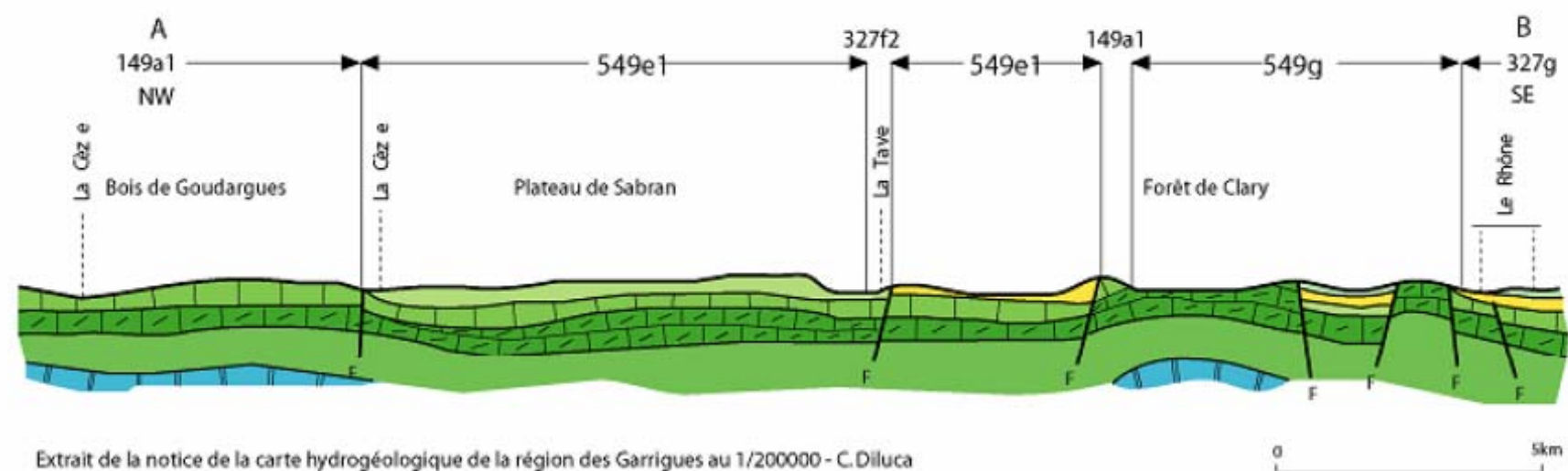


Coupe interprétative schématique : 549E1, 549G



Entités hydrogéologiques recoupées :

149A1 : Calcaires urgoniens du plateau de Lussan

549E1 : Grès, calcaires et marnes du Crétacé moyen et supérieur dans le bassin versant de la basse Cèze

549G : Formations urgoniennes ou tertiaires du bassin de Pujaut à Fournès (calcaires et marnes)

327F2 : Alluvions quaternaires de la Tave

327G : Alluvions quaternaires du Rhône, de l'Ardoise à Villeneuve lès Avignon

Source : d'après la carte hydrogéologique de la région des Garrigues au 1/200 000