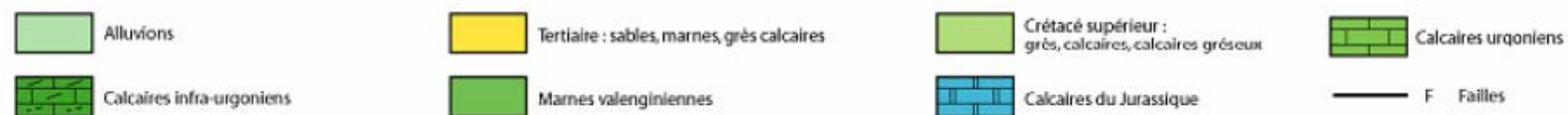
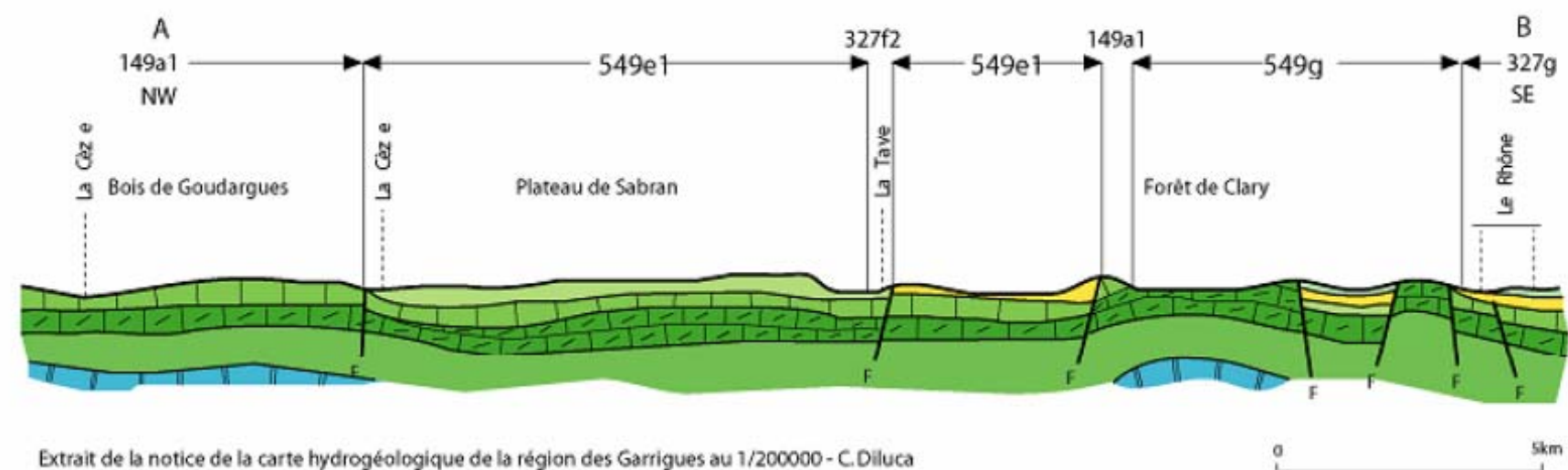


## Coupe interprétative schématique : 549E1, 549G



## Entités hydrogéologiques recoupées :

**149A1** : Calcaires urgoniens du plateau de Lussan

**549E1** : Grès, calcaires et marnes du Crétacé moyen et supérieur dans le bassin versant de la basse Cèze

**549G** : Formations urgoniennes ou tertiaires du bassin de Pujaut à Fournès (calcaires et marnes)

**327F2** : Alluvions quaternaires de la Tave

**327G** : Alluvions quaternaires du Rhône, de l'Ardoise à Villeneuve lès Avignon

Source : d'après la carte hydrogéologique de la région des Garrigues au 1/200 000