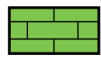


Alluvions du Rhône



Crétacé supérieur marno-gréseux



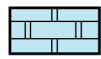
Calcaire du Barrémien



Marno-calcaire de l'Hauterivien



Marnes valenginiennes



Calcaires du Jurassique



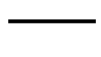
Marnes liasiques



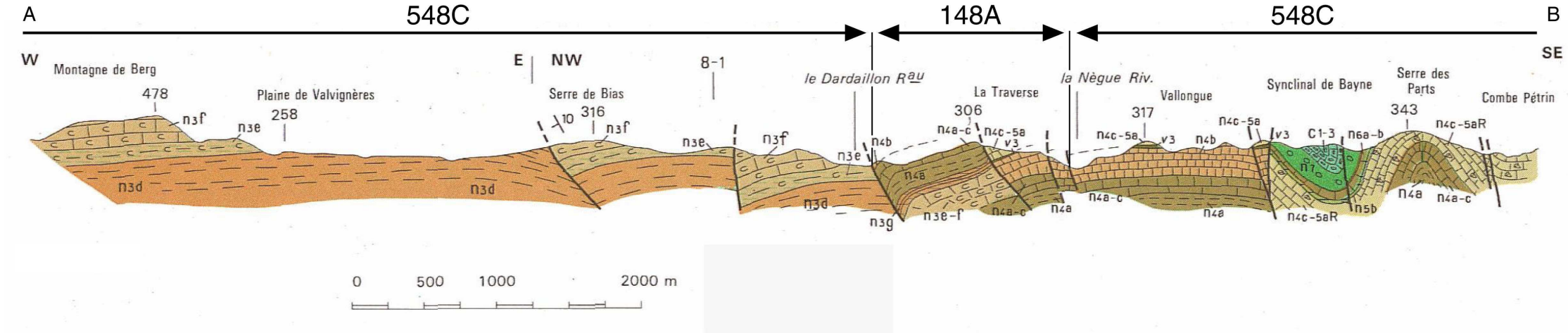
Trias



Socle cristallin

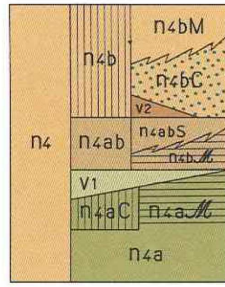


Failles



**TERRAINS SEDIMENTAIRES
FORMATIONS SECONDAIRES**

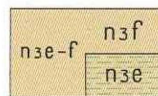
- Turonien**
C3 - Calcaires gréseux
C1-3 - Conglomérats à fossiles remaniés de l'Albien et du Cénomaniens
- Albien**
n7 - Sablés ocre à boules de grès
Aptien supérieur (Gargasien)
n6b - Grès glauconieux
n6a - Marnes jaunes
- Bédoulien**
n5c - Bédoulien supérieur
 Calcaires grés-glauconieux
n5b - Bédoulien inférieur
 Marnes bleues
n5 - Bédoulien indifférencié
- Barrémien terminal et Bédoulien basal : faciès urgoniens**
n4c-5aR - Calcaires à Rudistes
n4c-5a - Calcaires indifférenciés
v3 - 3ème vire marneuse (Barrémien, zone 6)



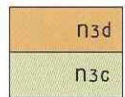
- Barrémien supérieur : faciès urgoniens**
n4b - Calcaires indifférenciés
n4bM - Calcaires à Madrépores
n4c - Calcarénites
v2 - 2ème vire marneuse (zone 4)
n4abS - Calcaires à silex
n4bM - Epaisseur local du faciès marneux
n4ab - Barrémien inférieur (sommet) + base Barrémien supérieur
n4a - Calcaires et marnes en alternance
v1 - 1ère vire marneuse (zone 1 (sommet) à 2 et 3)
n4aM - Epaisseur local du faciès marneux
n4aC - Alternance à gros bancs calcaires
n4 - Calcaires barrémiens indifférenciés



- Hauterivien supérieur, zones 5-7**
n3g - Marnes à intercalations calcaires sporadiques

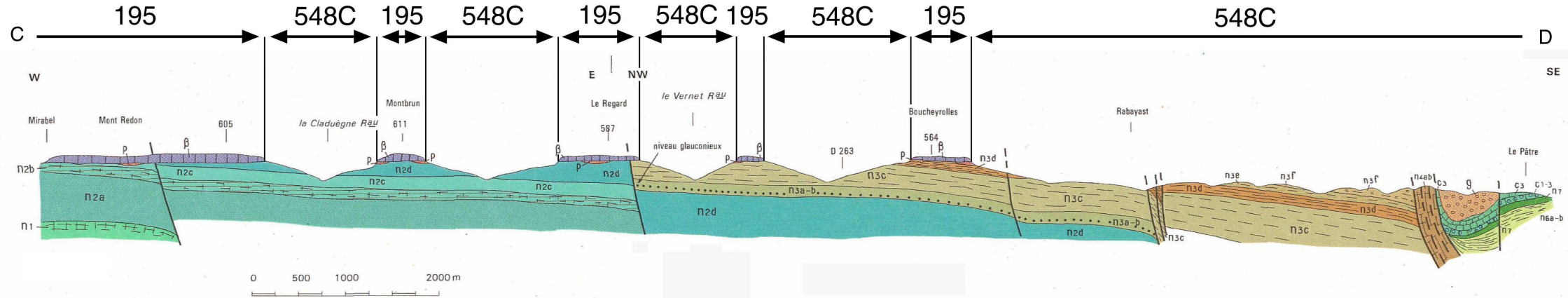


- Hauterivien inférieur, zones 3-4**
n3f - Calcaires gris, silteux et glauconieux, à débit en miches
n3e - Alternance de marnes et de bancs à miches
n3e-f - Non différencié



- Hauterivien inférieur**
n3d - Marnes grises, zone 2
n3c - Marnes et faisceaux de bancs à faciès michoïde, zone 1 +

Extrait de la carte géologique
 au 1/50 000
 de Aubenas (feuille 865)



TERRAINS SEDIMENTAIRES

FORMATIONS TERTIAIRES

- P** Pliocène
Alluvions fluviales sous-basaltiques
- g** Oligocène indéterminé
Foudingue et remplissage continental

FORMATIONS SECONDAIRES

- C3** Turonien
C3 - Calcaires gréseux
C1-3 - Conglomérats à fossiles remaniés de l'Albien et du Cénomanién
- n7** Albien
n7 - Sables ocre à boules de grès
Aptien supérieur (Gargasien)
n6b - Grès glauconieux
n6a - Marnes jaunes

- n4** Barrémien supérieur : faciès urgoniens
n4b - Calcaires indifférenciés
n4bM - Calcaires à Madrépores
n4bC - Calcarénites
v2 - 2ème vire marneuse (zone 4)
n4abS - Calcaires à silex
n4bM - Epaisseur local du faciès marneux
n4ab - Barrémien inférieur (sommet) + base Barrémien supérieur
v1 - 1ère vire marneuse (zone 1 (sommet) à 2 et 3)
n4aM - Epaisseur local du faciès marneux
n4aC - Alternance à gros bancs calcaires
n4a - Calcaires barrémiens indifférenciés

- n3e-f** / **n3f** / **n3e** Hauterivien inférieur, zones 3-4
n3f - Calcaires gris, silteux et glauconieux, à débit en miches
n3e - Alternance de marnes et de bancs à miches
n3e-f - Non différencié
 - n3d** / **n3c** Hauterivien inférieur
n3d - Marnes grises, zone 2
n3c - Marnes et faisceaux de bancs à faciès michoïde, zone 1 +
 - n3a-b** / **n3b** / **n3a** Hauterivien inférieur, zone 1-
n3b - Marnes
n3a - Faisceau de bancs et niveau glauconieux
n3a-b - Non différencié
 - n2d** Valanginien supérieur, zones 4-6
Marnes et bancs calcaires en alternance
 - n2c** / **n2b** Valanginien inférieur, zone 3+
Marnes et faisceaux de fines calcarénites argileuses
Laminites ocre de Mirabel, zone 3-
 - n2a** / **1** Valanginien inférieur, zone 2
Marnes de Lussas
1 - faisceau de fines calcarénites argileuses
 - n1** Berriasien
Calcaires argileux et marnes
- VOLCANISME DES COIRONS**
- β** / **β₁** Basaltes aphyriques
1 - en filon

Extrait de la carte géologique
au 1/50 000
de Aubenas (feuille 865)