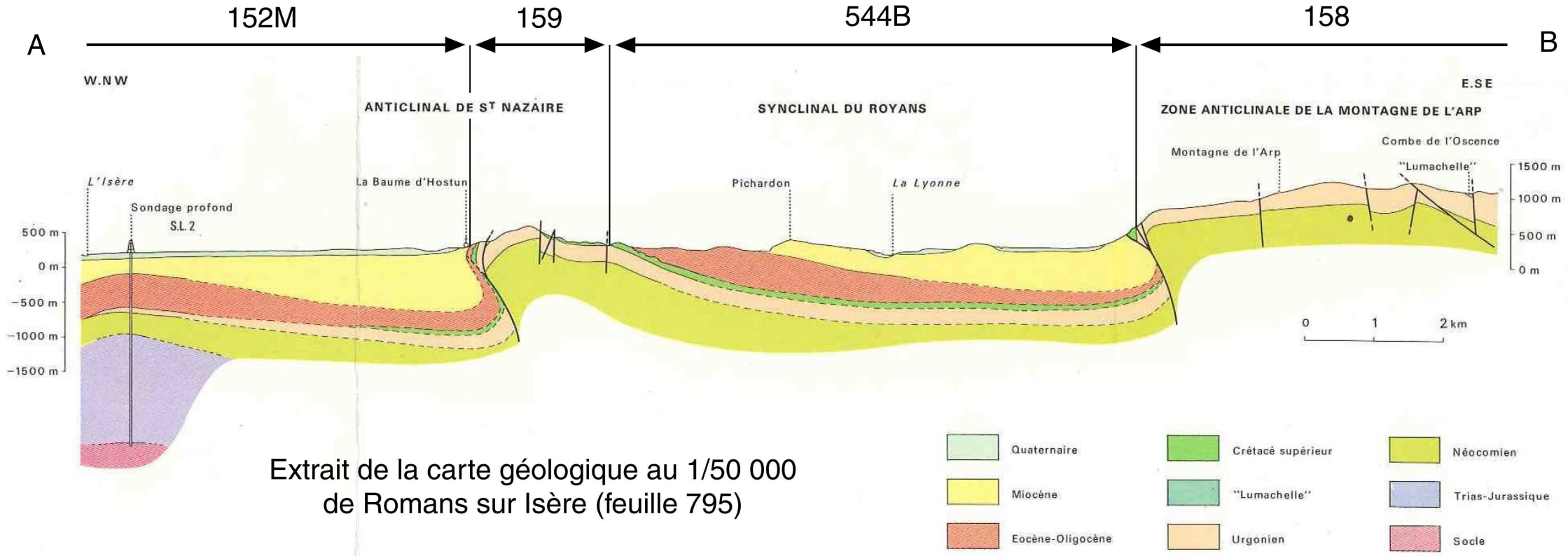


Echelle horizontale et verticale

D'après la carte géologique au 1/50 000 de Charpey

- | | | | | | |
|--|--|--|--|--|---------|
| | Miocène: marnes, calcaires et sables molassiques de couverture | | Calcaires du Barrémien (faciès urgonien) | | Failles |
| | Albien Aptien supérieur: marnes | | Mur de l'aquifère: marnes de l'Hauterivien | | |



Extrait de la carte géologique au 1/50 000 de Romans sur Isère (feuille 795)