



543C2

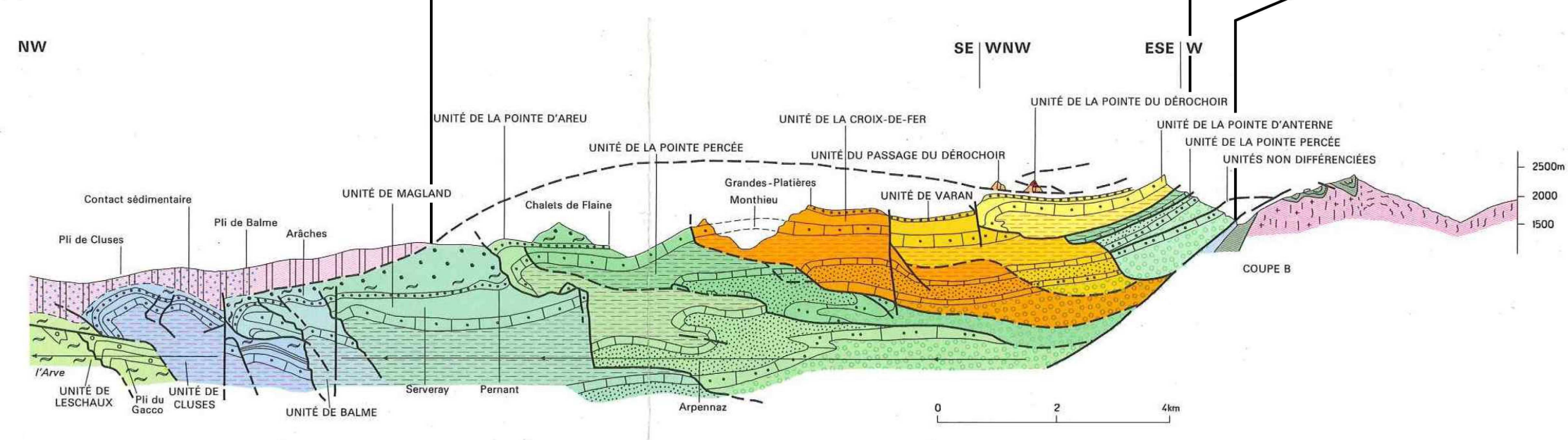
543C6

E6B

E6A

A

B



## Unités delphino-hévétiennes

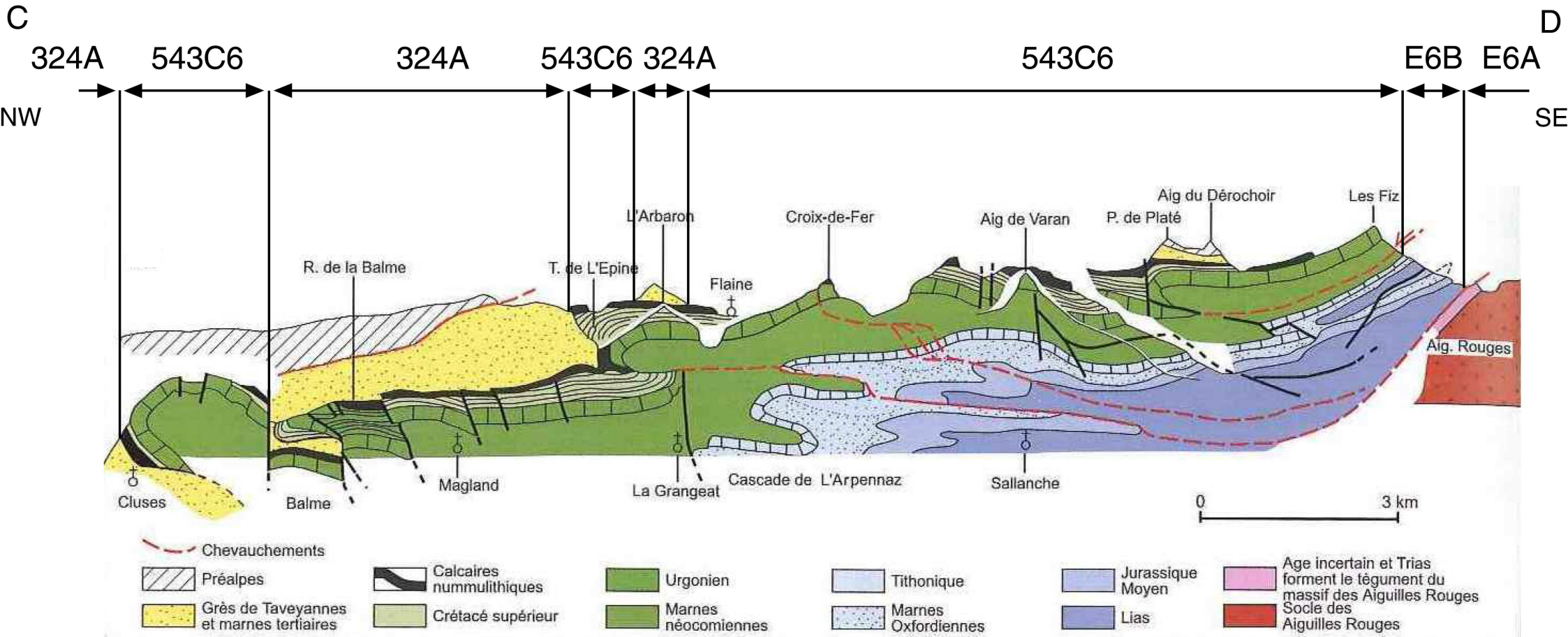
- Zone de Chamoniex
- Unité de la pointe du Dérochoir
- Unité de la pointe d'Anterne
- Unité de Varan
- Unité de la Croix-de-Fer
- Unité de la pointe Percée
- Unité de la pointe d'Arreu
- Unité de Magland - pointe Rousse
- Unité de Balme
- 1 - unité indifférenciée 2 - écailles
- Unité du Pelly
- Oligocène marno-grés-micacé du synclinal de Thônes et olistostrome supérieur
- Unité du Danay
- Unité de Cluses - dents du Midi
- Unité de Leschaux
- Unité du plateau savoyard

## Unités charriées

- Nappe des Gets
- Nappe de la Brèche
- Unités subbriançonnaises
- Unités à Mésozoïque ultrahévétiennes
- Olistostrome décollé des Préalpes
- Unité du passage du Dérochoir
- Aiguilles-Rouges - Prarion - Fer-à-Cheval**
- Couverture mésozoïque adhérente au socle
- Houiller
- Viséen
- Granite
- Mont-Blanc**
- Granite
- Schistes cristallins
- Schistes cristallins

- Grès du Val d'Illiez
- Marnes nummulitiques
- Flyschs à lentilles
- 1 - déplacés 2 - en place
- Grès de Tavayanne
- Marnes nummulitiques
- Calcaires nummulitiques et couches infranummulitiques
- Calcaires néocrétacés
- Urgonien et Grès verts hévétiens
- Calcaires siliceux
- Marnes néocomiennes et Calcaires roux
- Calcaires argileux néocomiens
- Tithonique
- Argovien
- Terres noires
- Dogger calcaire
- Schistes à nodules

Extrait de la carte géologique au 1/50 000  
de Cluses (feuille 679)



Extrait de l'Atlas des aquifères et eaux souterraines en France (2006)