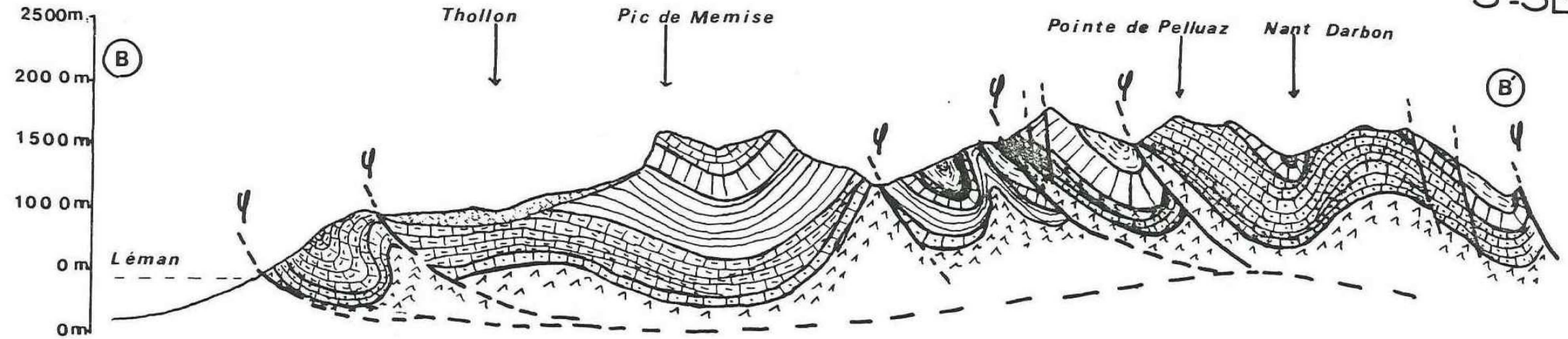






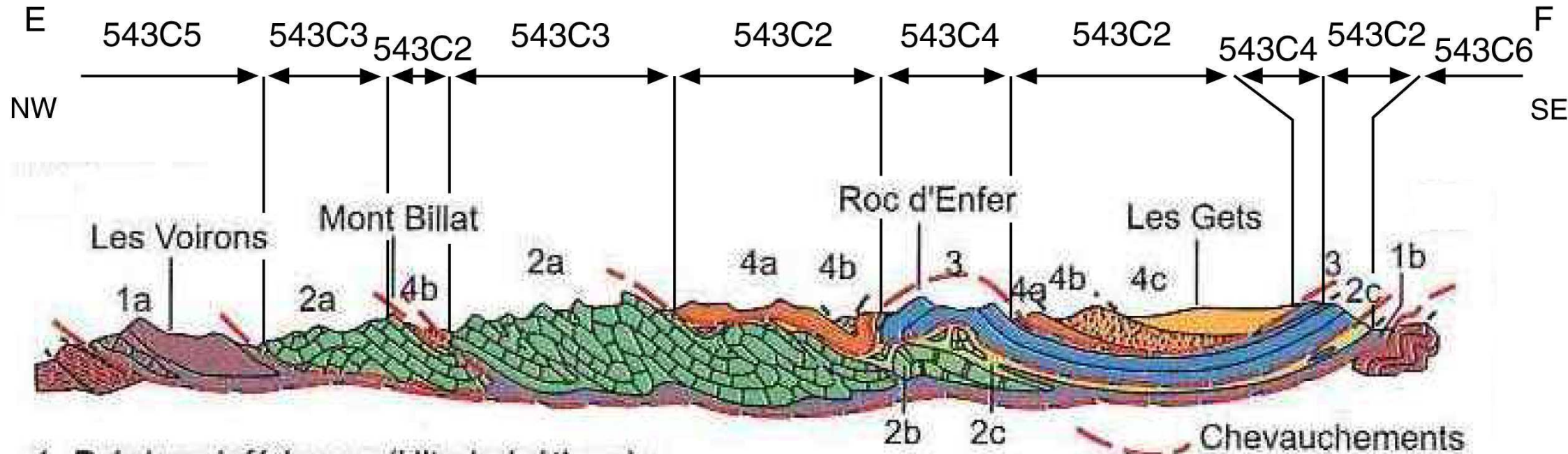
N-NW

S-SE



Extrait de la thèse de B. Sartiges (1978)





1- Préalpes inférieures (Ultrahelvétique) :

1a - Préalpes externes, 1b - Préalpes internes.

2- Nappe des Préalpes médianes :

2a - Médiannes plastiques, 2b - Médiannes rigides, 2c - Flysch à lentilles.

3- Nappe de la Brèche.

4- Nappe supérieure des Préalpes :

4a - Nappe du Flysch à Helminthoïdes, 4b - Nappe de la Simme, 4c - Nappe des Gets.

Extrait de l'Atlas des aquifères et eaux souterraines en France (2006)