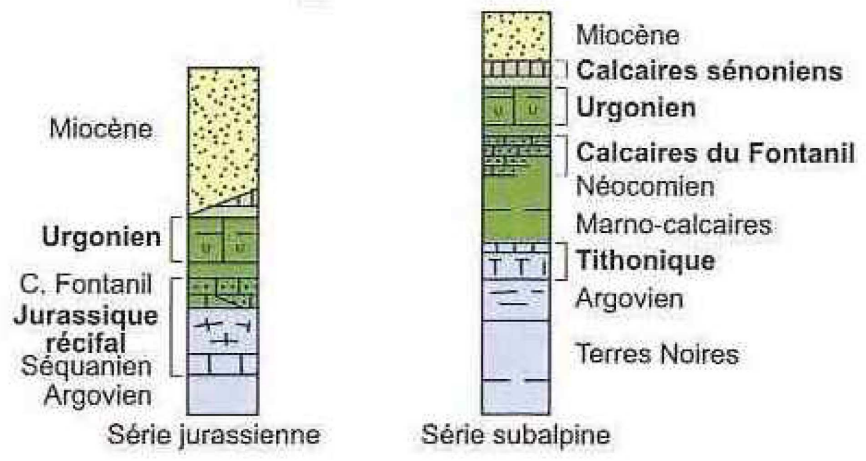
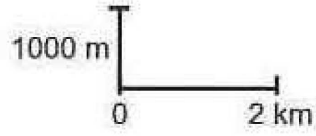
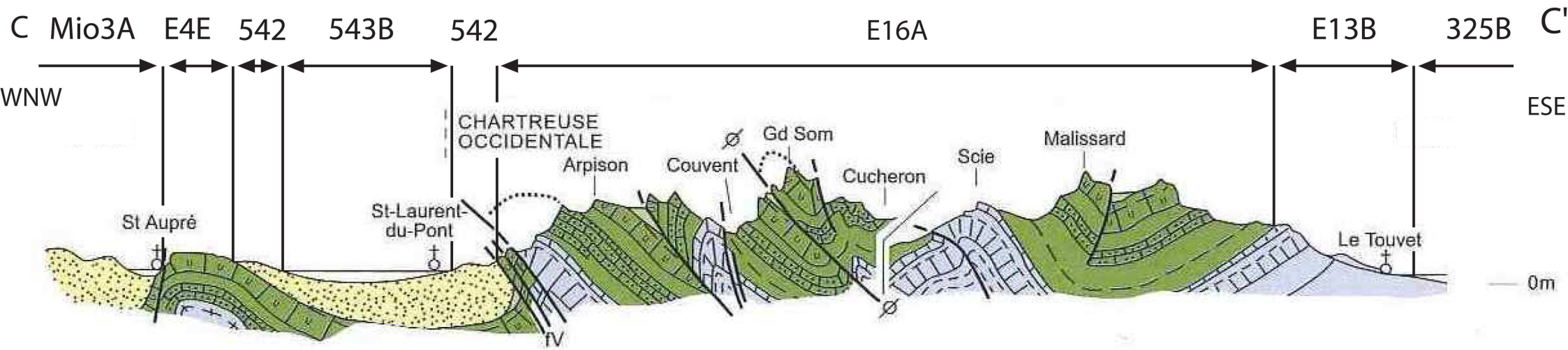


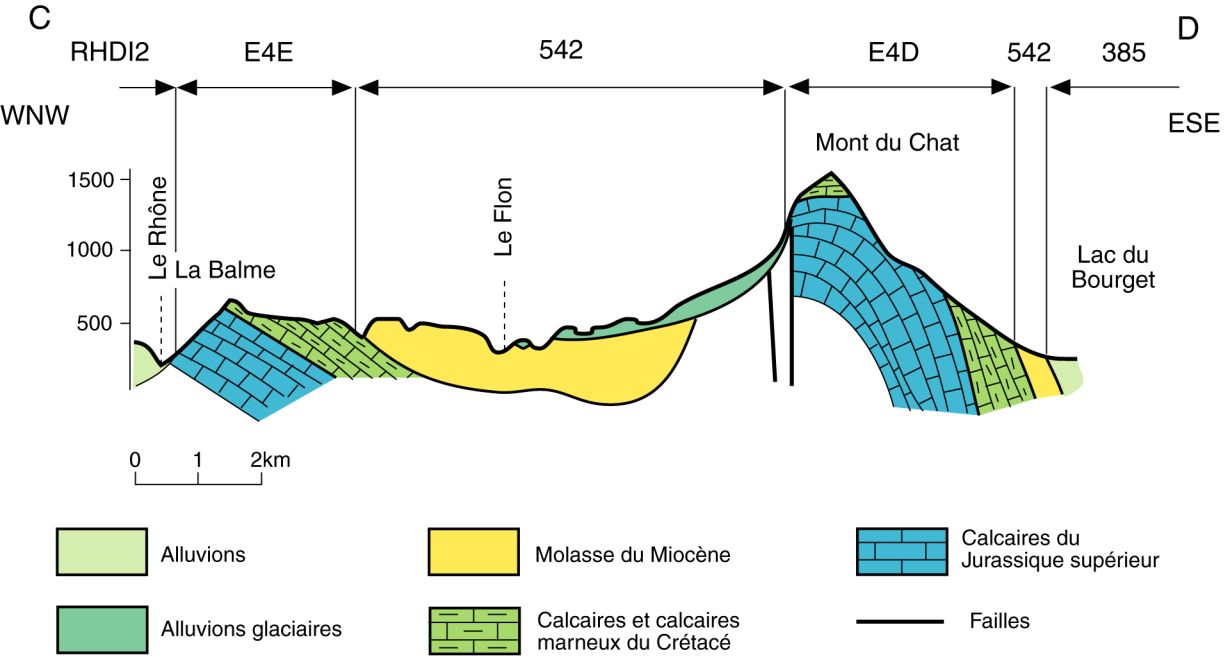
fv : faille de Voreppe  
fms : faille de Mont-St-Martin  
fb : faille de Beauvoir  
∅ : chevauchement

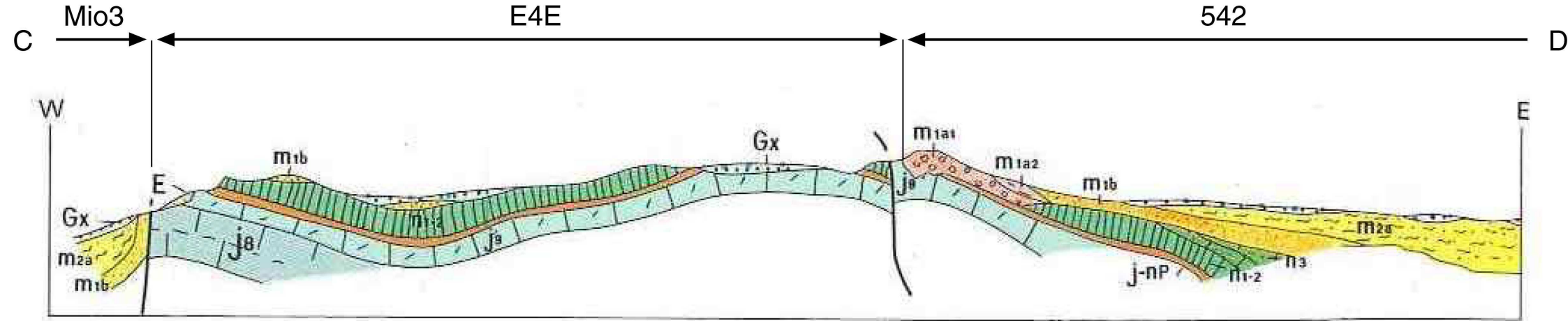
Extrait de l'Atlas des aquifères et eaux souterraines en France (2006)



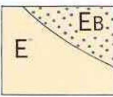
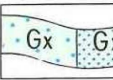
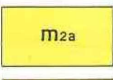
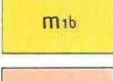
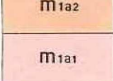



fV : faille de Voreppe  
 fMS : faille de Mont-St-Martin  
 fB : faille de Beauvoir  
 ∅ : chevauchement

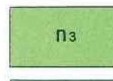
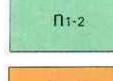
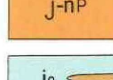
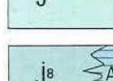

Extrait de l'Atlas des aquifères et eaux souterraines en France (2006)





**TERRAINS SÉDIMENTAIRES**

-  **E** - Eboulis de pente au pied des abrupts calcaires, (Fini-Würm) : cailloutis et blocaille calcaires.
-  **EB** - Eboulis avec blocs calcaires volumineux.
-  **Gx** - Moraine wurmienne, surtout de fond : argiles à galets et blocs ; peut être mêlée d'alluvions
-  **Gxv** - Moraine de fond wurmienne occupant des vallées antérieures au Würm
-  **m2a** - Helvétien : sables siliceux de Pont-de-Beauvoisin
-  **m1b** - Burdigalien : molasse gréseuse, calcaire et glauconieuse, gris verdâtre en affleurement.
-  **m1a2** - Aquitanien : -argiles sableuses rouges
-  **m1a1** - Aquitanien : -conglomérat à éléments calcaires, cailloux et blocs

-  **n3** - Hauteriviens : marno-calcaires amygdalaires, gréseux et glauconieux, plus compacts à la partie supérieure
-  **n1-2** - Berriasien-Valanginien : calcaires micrograveleux jaunâtres, parfois gréseux, notamment dans la partie médiane ; horizon à Huîtres et Rudistes au sommet
-  **j-nP** - Portlandien-Berriasien de faciès purbeckien : calcaires fins gris clair à horizons marneux verdâtres
-  **j9** - Portlandien : calcaires fins micrograveleux, blancs ; intercalations de dolomies
-  **j8** - Kimmeridgien supérieur : calcaire compact récifal passant latéralement à du calcaire lithographique en plaquette (A); calcaire à chailles, lité par places

Echelle des hauteurs : 1/20 000  
 Echelle des longueurs : 1/50 000

Extrait de la carte géologique au 1/50 000  
 de La Tour du Pin (feuille 724)