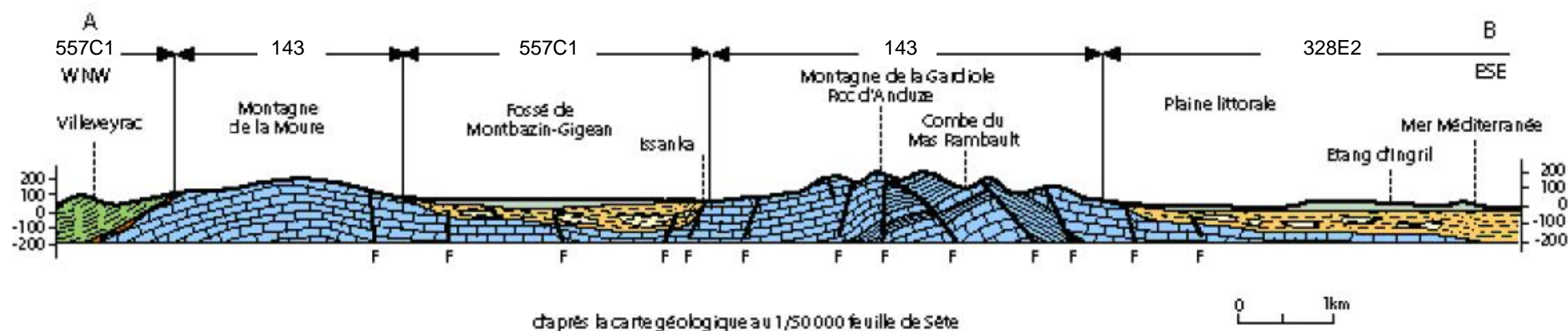


Coupe interprétative schématique : 143, 557C1, 328E2



Entités hydrogéologiques recoupées :

557C1 : Marnes et calcaires du Crétacé au Pliocène du Bas Languedoc dans le bassin versant de l'Etang de Thau

143 : Calcaires jurassiques du pli de Montpellier

328E2 : Alluvions quaternaires et villafranchiennes et sables tertiaires entre le Lez et Sète

Source : d'après la carte géologique de Sète (1/50000)