

A

B

158

544B

E17B

W

E

Lac de Bouvante

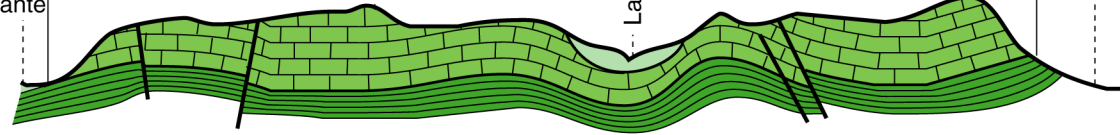
Serre Plume

St Agnan

La Vermaison

Sommet de Malaval

Forêt de Gresse



0 2km

Echelle horizontale et verticale

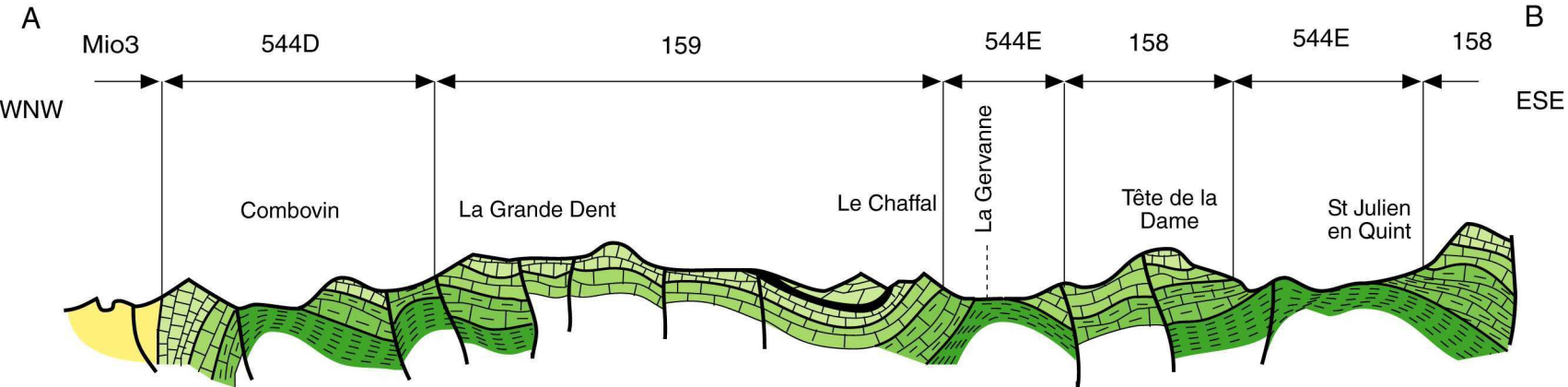
D'après les cartes géologiques au 1/50 000 de Vif, Charpey et La Chapelle en Vercors

Terrains de recouvrement

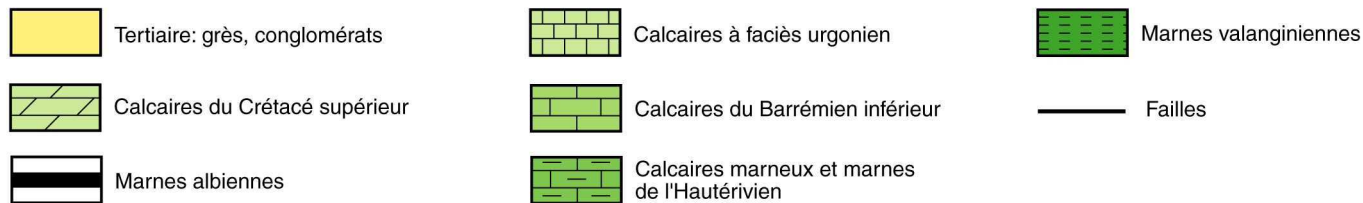
Mur: marnes de l'Hauterivien

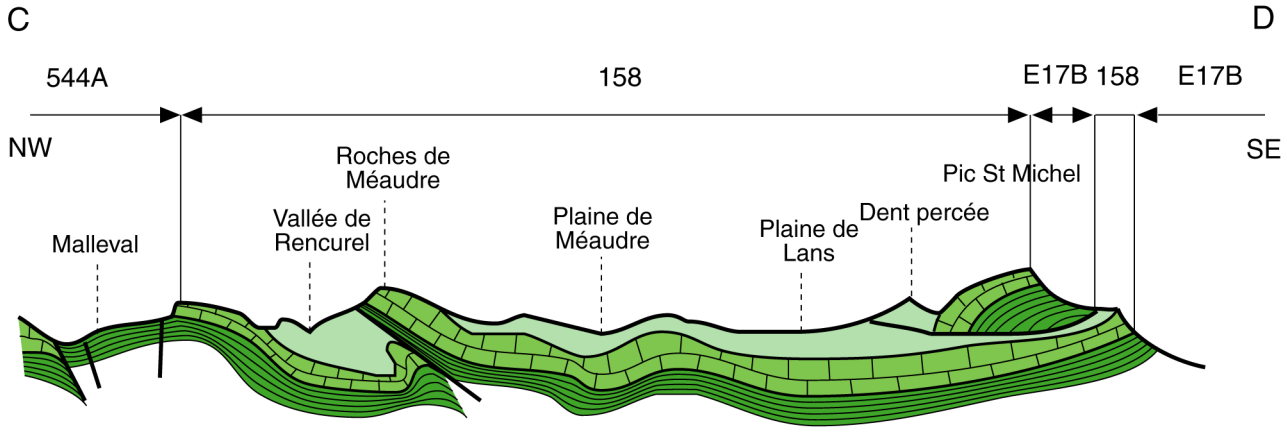
Calcaires urgoniens

Failles



D'après la carte géologique au 1/50 000 de Charpey







0 2km


Echelle horizontale et verticale

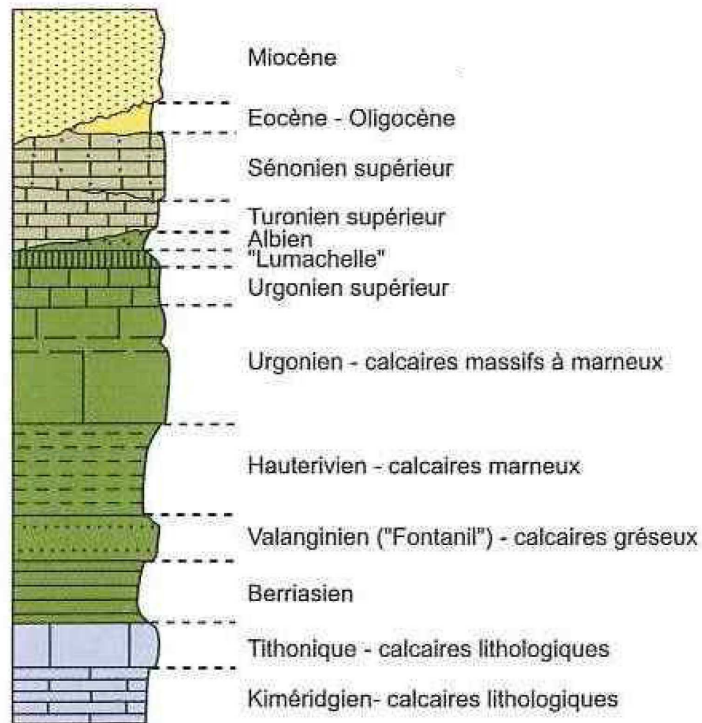
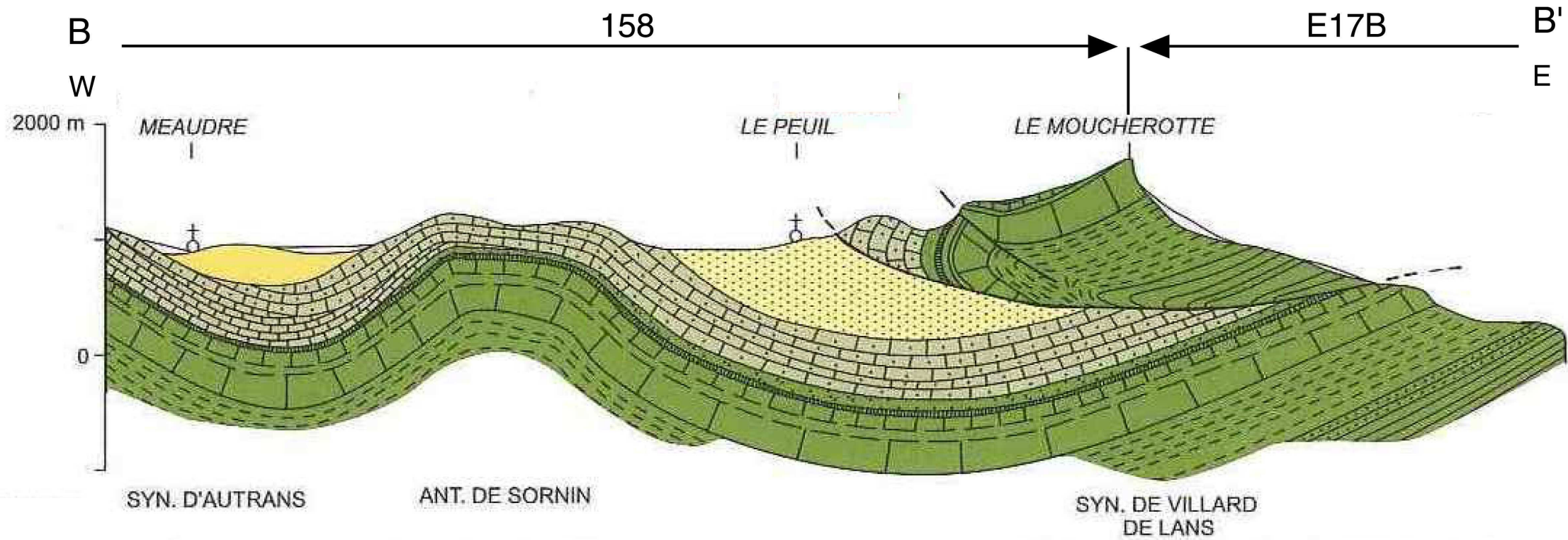
D'après les cartes géologiques au 1/50 000 de Vif, Charpey et La Chapelle en Vercors

 Terrains de recouvrement

 Mur: marnes de l'Hauterivien

 Calcaires urgoniens

 Failles



Extrait de l'Atlas des aquifères
et eaux souterraines en France (2006)