

FORMATIONS QUATERNAIRES

Formations superficielles

- CEa** - Limons marbrés non calcaires, de recouvrement des formations anté-rissiennes
- p-IV** - Couverture argilo-sableuse polygénique décarbonatée, d'âge non déterminé (anté-rissien et rissien)
- Sables et silts siliceux, micacés, roux, parfois lités; argiles

Formations alluviales fluviales et torrentielles

- Fz** - Alluvions récentes, vallées du Suran et de l'Ain
- Galets, graviers et sables calcaires
- Jy-z** - Cônes torrentiels de déjection des combes du Jura
- Fy+z** - Complexe des alluvions de fond des vallées bressanes

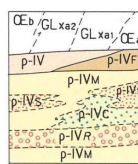
- Fy** - Vallée de l'Ain
- Alluvions anciennes de basse terrasse
- Galets, graviers et sables calcaires

Formations glaciaires et fluvio-glaciaires (Riss)
Complexe de Vandains-Seillon (Riss ancien)

- FGxa4** - Alluvions fluvio-glaciaires du quatrième niveau (Terrasse de Viriat)
- FGxa1** - Alluvions fluvio-glaciaires du premier niveau (Terrasse de la Chagne)
- FGx** - Cailloutis fluvio-glaciaires sous-morainiques de Montagnat-Rivoire

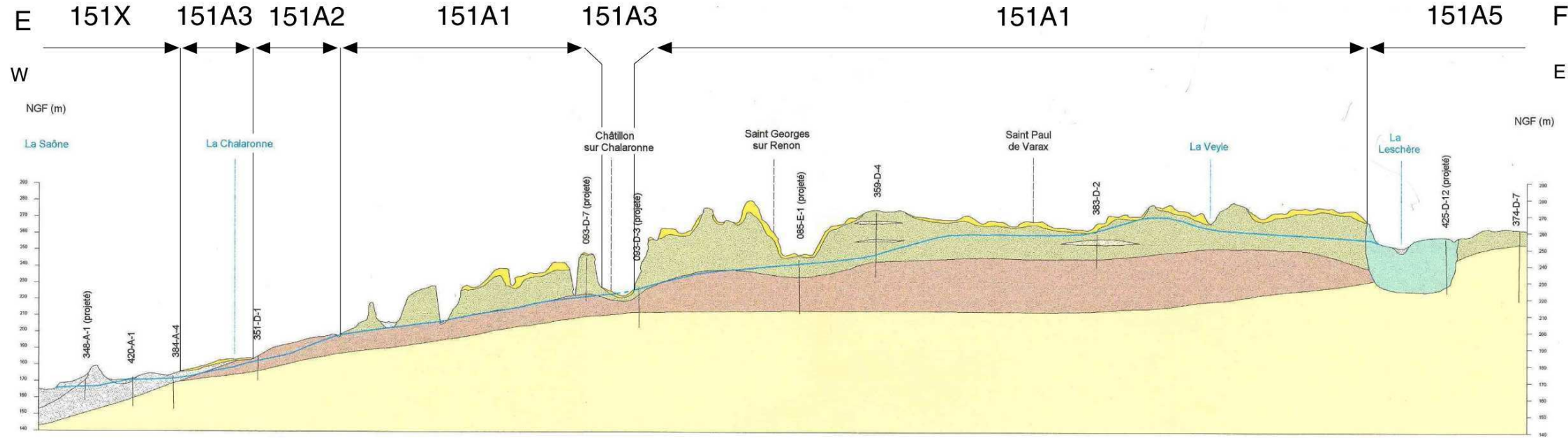
FORMATIONS FLUVIO-LACUSTRES



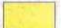




Plio-quaternaire bressan




- p-IVF** - Cailloutis polygénique rhodanien dit de Saint-Etienne-du-Bois
- p-IVM** - Marnes de Bresse : marnes, argiles, silts et sables parfois carbonatés de couleur généralement gris-bleuté; localement passées de lignite, concrétions calcaires fréquentes
- p-IVS** - Sables et silts quartzeux, parfois carbonatés, indurations locales
- p-IVC** - Sables siliceux, parfois limoneux à graviers et galets polygéniques (cailloutis de Montracol)
- p-IVR** - Cailloutis polygénique dit de Saint-Jean-sur-Reyssouze (non affleurant)

Extrait de la carte géologique au 1/50 000 de Bourg en Bresse (feuille 651)



-  Alluvions fluviales modernes
-  Colluvions
-  Limons des Dombes
-  Dépôts morainiques (faciès à dominante argileuse/sableuse)
-  Alluvions fluvio-glaciaires
-  Cailloutis plio-pléistocènes
-  Marnes et sables mio-pliocènes (faciès à dominante argileuse/sableuse)

Echelle : 1 / 100 000
 0 1 2 3 4 5 km



Extrait du rapport HG-01-0220 (1995)

235-D-4
 numéro d'identification de forage