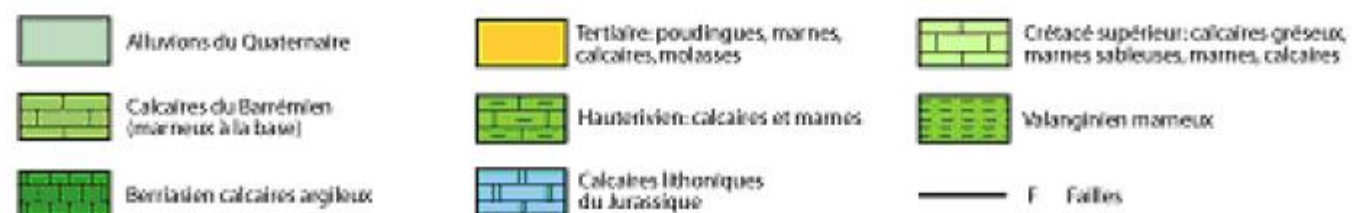
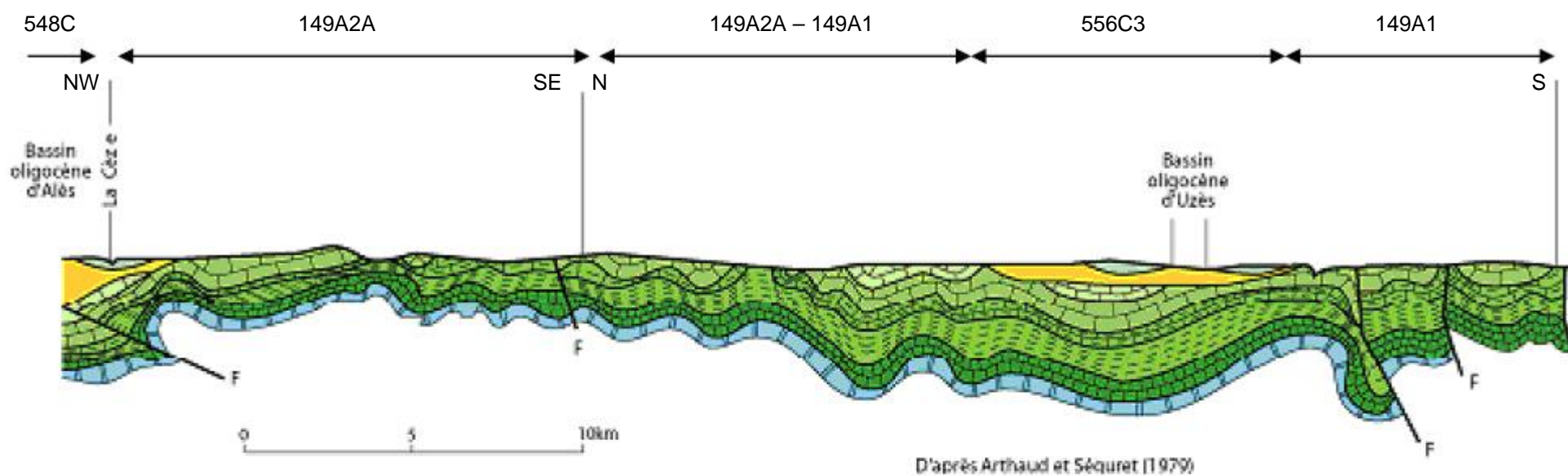


Coupe interprétative schématique : 149A1, 149A2A, 556C3



Entités hydrogéologiques recoupées :

149A1 : Calcaires urgoniens du plateau de Lussan

149A2A : Calcaires urgoniens entre le Mont Bouquet et Tavel

556C3 : Molasses, marnes et calcaires du Crétacé supérieur au Miocène du bassin d'Uzès

Source : d'après ARTHAUD et SEGURET (1979)