

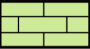





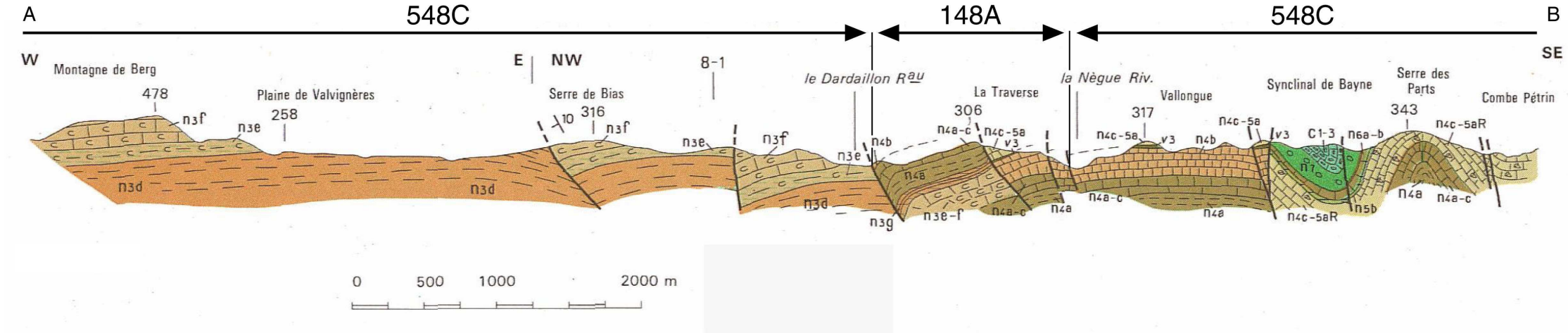


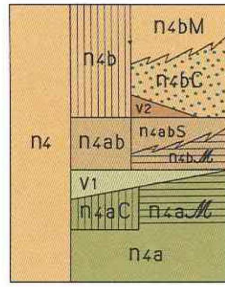
- | | | | |
|---|--|---|----------------------------------|
|  | Alluvions |  | Valanginien marneux |
|  | Calcaires urgoniens |  | Berriasien : calcaires marneux |
|  | Barrémien inférieur: calcaires marneux |  | Jurassique supérieur : calcaires |
|  | Hauterivien: calcaires marneux |  | Failles |

D'après R. Guérin (1973)



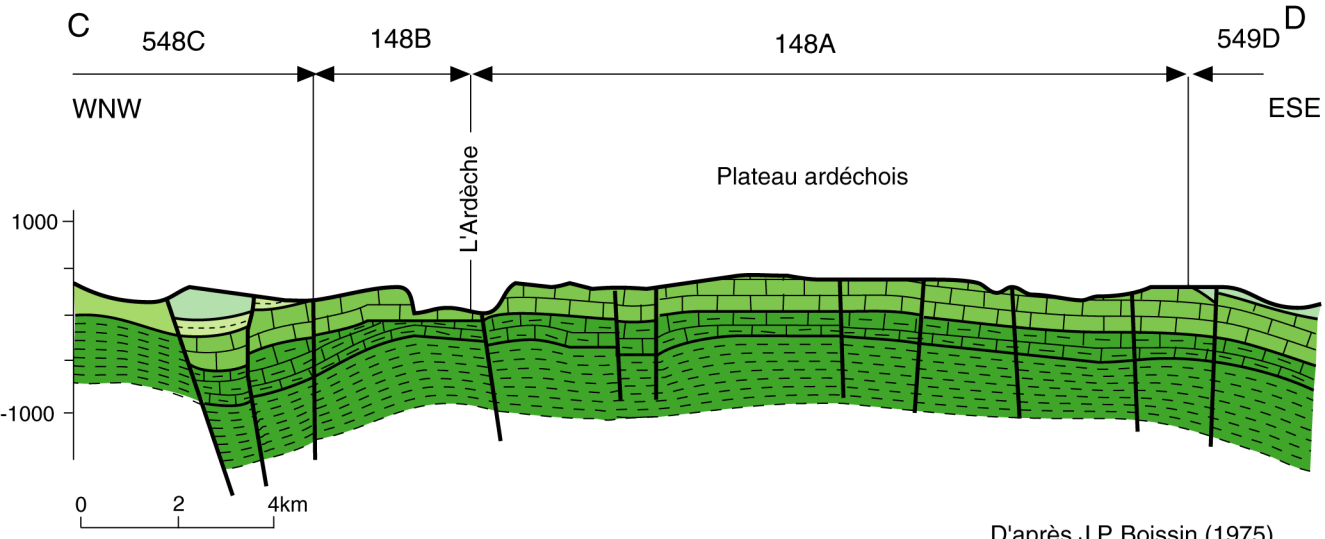
**TERRAINS SEDIMENTAIRES
FORMATIONS SECONDAIRES**

- Turonien**
C3 - Calcaires gréseux
C1-3 - Conglomérats à fossiles remaniés de l'Albien et du Cénomaniens
- Albien**
n7 - Sablés ocre à boules de grès
Aptien supérieur (Gargasien)
n6b - Grès glauconieux
n6a - Marnes jaunes
- Bédoulien**
n5c - Bédoulien supérieur
 Calcaires grés-glauconieux
n5b - Bédoulien inférieur
 Marnes bleues
n5 - Bédoulien indifférencié
- Barrémien terminal et Bédoulien basal : faciès urgoniens**
n4c-5aR - Calcaires à Rudistes
n4c-5a - Calcaires indifférenciés
v3 - 3ème vire marneuse (Barrémien, zone 6)


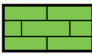

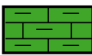

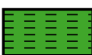



- Barrémien supérieur : faciès urgoniens**
n4b - Calcaires indifférenciés
n4bM - Calcaires à Madrépores
n4c - Calcarénites
v2 - 2ème vire marneuse (zone 4)
n4abS - Calcaires à silex
n4bM - Epaisseur locale du faciès marneux
n4ab - Barrémien inférieur (sommet) + base Barrémien supérieur
n4a - Calcaires et marnes en alternance
v1 - 1ère vire marneuse (zone 1 (sommet) à 2 et 3)
n4aM - Epaisseur locale du faciès marneux
n4aC - Alternance à gros bancs calcaires
n4 - Calcaires barrémiens indifférenciés
- Hauterivien supérieur, zones 5-7**
n3g - Marnes à intercalations calcaires sporadiques
- Hauterivien inférieur, zones 3-4**
n3f - Calcaires gris, silteux et glauconieux, à débit en miches
n3e - Alternance de marnes et de bancs à miches
n3e-f - Non différencié
- Hauterivien inférieur**
n3d - Marnes grises, zone 2
n3c - Marnes et faisceaux de bancs à faciès michoïde, zone 1 +

Extrait de la carte géologique
 au 1/50 000
 de Aubenas (feuille 865)



D'après J.P. Boissin (1975)

- | | | | |
|--|--|---|--------------------------------|
|  | Alluvions |  | Calcaires urgoniens |
|  | Crétacé supérieur
marnogréseux et calcaires |  | Hauterivien: calcaires marneux |
|  | Bédoulien calcaires
marneux et marnes |  | Valanginien marneux |
|  | Failles | | |