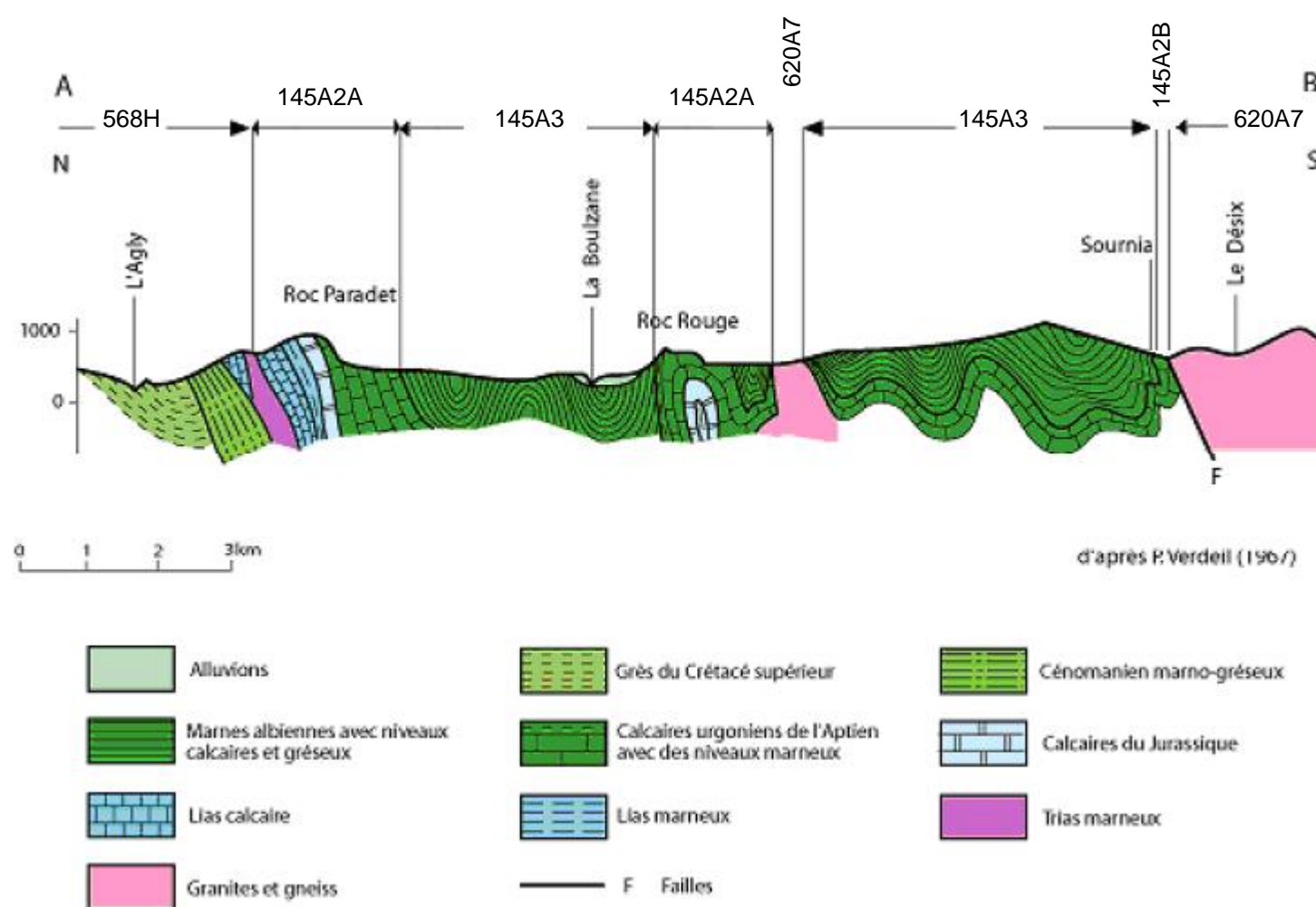


## Coupe interprétative schématique : 145A2A, 145A3, 145A2B



## Entités hydrogéologiques recoupées :

**568H** : Marnes et calcaires du Crétacé au Pliocène du Bas Languedoc dans le bassin versant de l'Etang de Thau

**145A2A** : Calcaires et Dolomies jurassico-crétacés de la Zone Nord Pyrénéenne entre l'Aude et le Verdoble

**145A3** : Marnes et marno-calcaires de l'Albien du Pays de Sault au Verdoble

**145A2B** : Calcaires métamorphisés du synclinal de Boucheville

**620A7** : Formations cristallines, métamorphiques et primaires (schistes, gneiss, granites) des Pyrénées axiales dans le B.V de l'Agly

Source : d'après P. VERDEIL (1967)