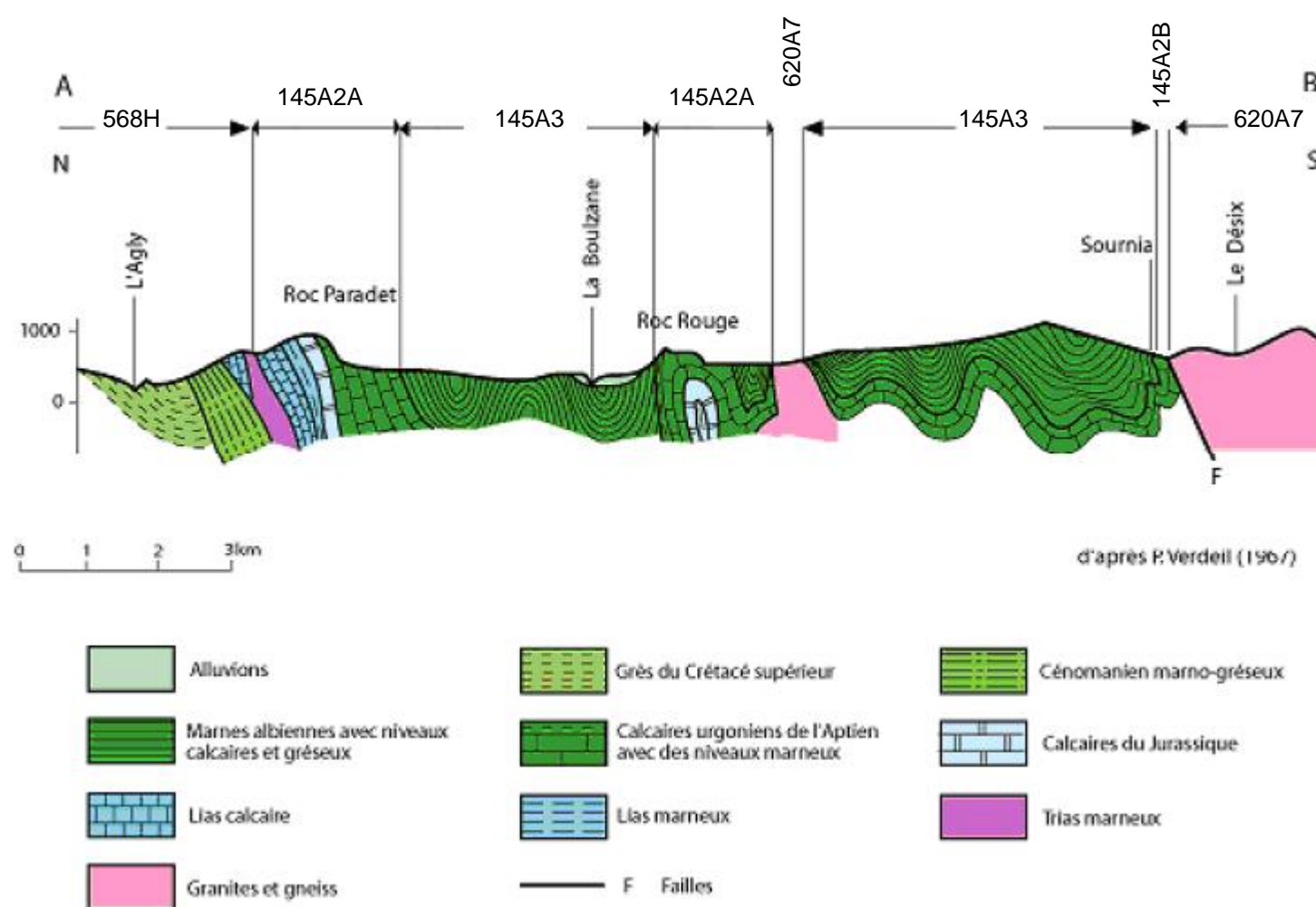


Coupe interprétative schématique : 145A2A, 145A3, 145A2B



Entités hydrogéologiques recoupées :

568H : Marnes et calcaires du Crétacé au Pliocène du Bas Languedoc dans le bassin versant de l'Etang de Thau

145A2A : Calcaires et Dolomies jurassico-crétacés de la Zone Nord Pyrénéenne entre l'Aude et le Verdoble

145A3 : Marnes et marno-calcaires de l'Albien du Pays de Sault au Verdoble

145A2B : Calcaires métamorphisés du synclinal de Boucheville

620A7 : Formations cristallines, métamorphiques et primaires (schistes, gneiss, granites) des Pyrénées axiales dans le B.V de l'Agly

Source : d'après P. VERDEIL (1967)