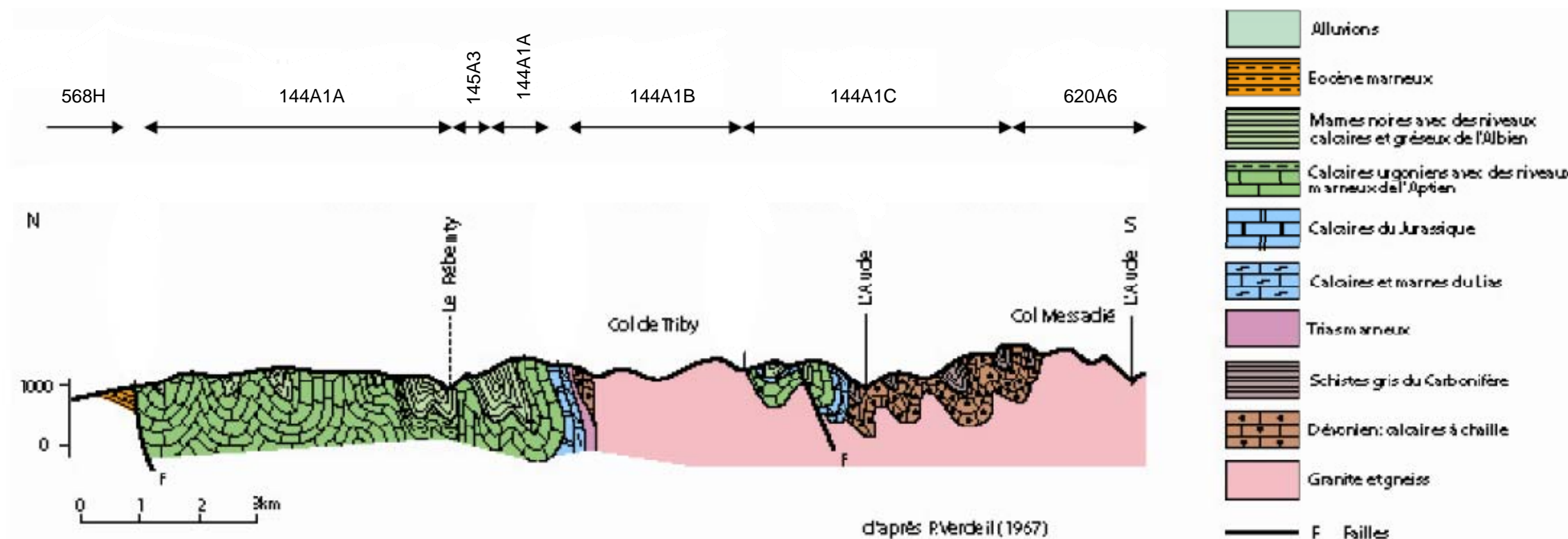


## Coupe interprétative schématique : 144A1, 145A3



## Entités hydrogéologiques recoupées :

**568H** : Marnes et calcaires du Crétacé au Pliocène du Bas Languedoc dans le bassin versant de l'Etang de Thau

**144A1** : Calcaires et marnes crétacés et calcaires dévoniens du Pays de Sault (144A1A = Calcaires crétacés du Pays de Sault ; 144A1B = Calcaires et marnes métamorphisés du Pays de Sault ; 144A1C = Calcaires dévoniens du pays de Sault)

**145A3** : Marnes et marno-calcaires de l'Albien du Pays de Sault au Verdoube

**620A6** : Formations cristallines et métamorphiques (schistes, gneiss, granites) des Pyrénées axiales dans le B.V. de l'Aude

Source : d'après P. VERDEIL (1967)