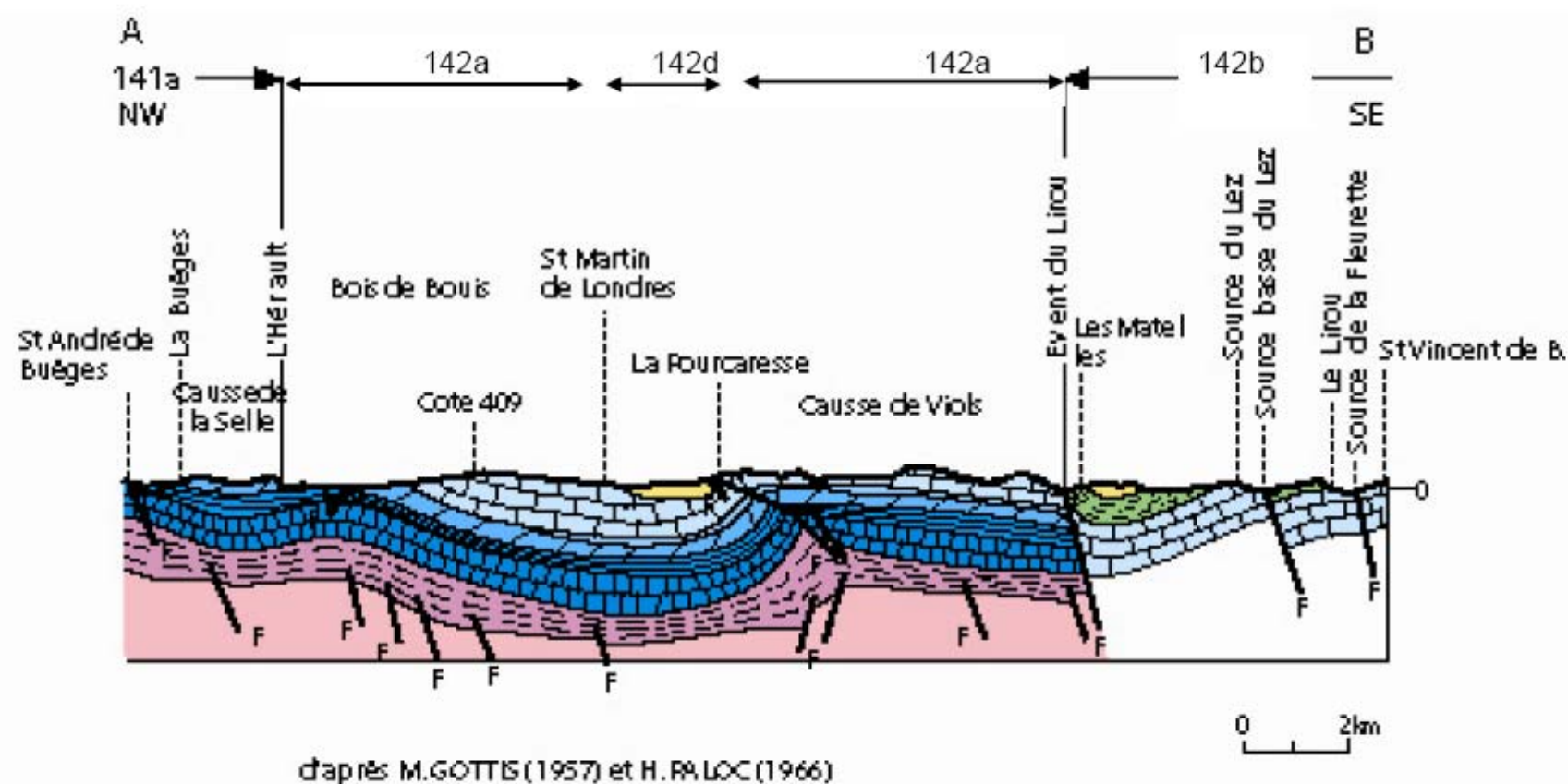


Coupe interprétative schématique : 142A, 142B



Entités hydrogéologiques recoupées :

- 141A** : Calcaires jurassiques (141A0 = de la Buèges – St-Guilhem, 141A1 = de la Séranne et rive droite de la Vis, 141A2 = du Larzac méridional de St-Michel à St-Pierre de la Fage, 141A3 = calcaires et marnes jurassiques et crétacés du Gangeois et Thaurac)
- 142A** : Calcaires et marnes du Jurassique moyen au Berriasien du compartiment occidental de la source du Lez
- 142B** : Calcaires et marnes du Jurassique moyen au Berriasien du compartiment oriental de la source du Lez
- 142D** : Calcaires éocènes du bassin de Saint Martin de Londres

Source : d'après M. GOTTIS (1957) et H. PALOC (1966)