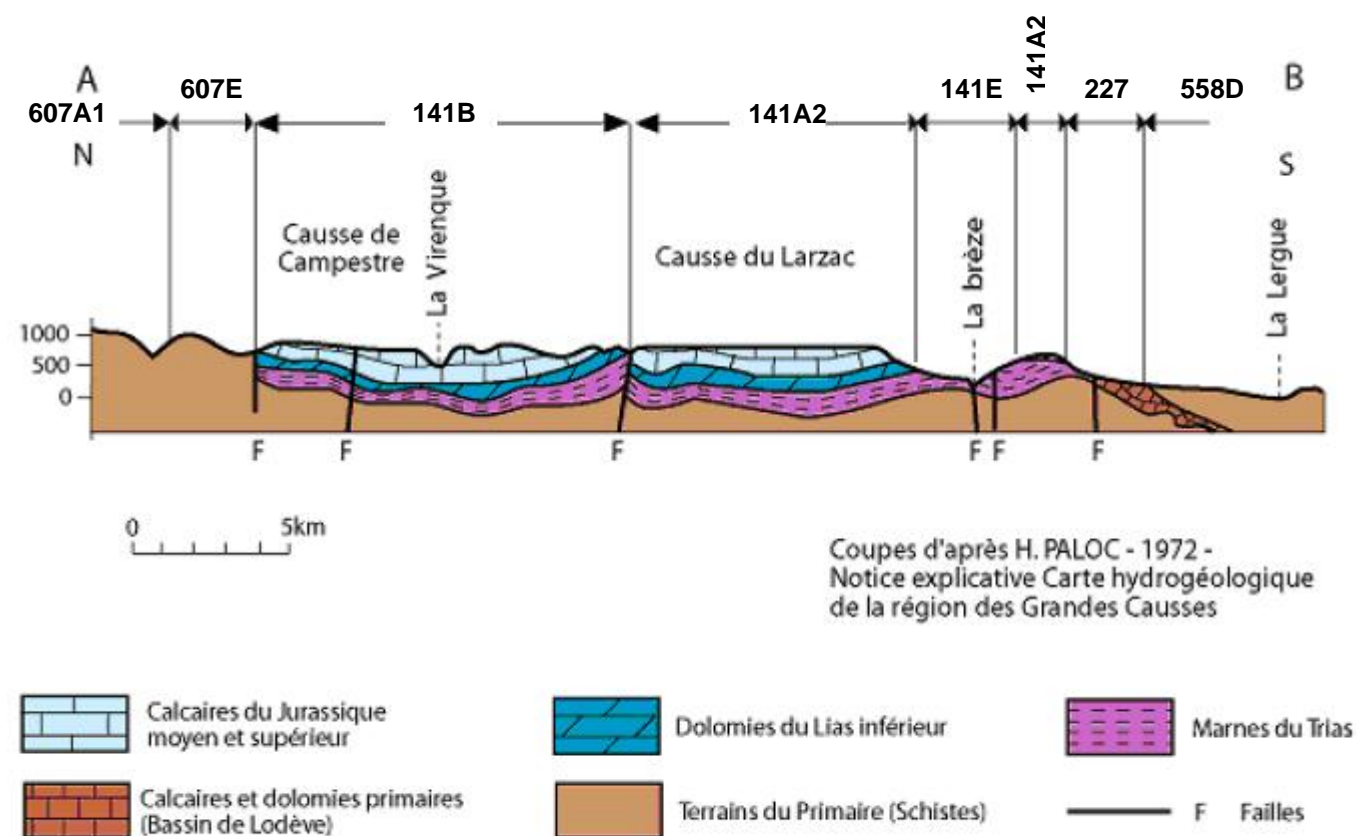


Coupe interprétative schématique : 141A2, 141B



Entités hydrogéologiques recoupées :

- 141A2** : Calcaires jurassiques du Larzac méridional de St-Michel à St-Pierre de la Fage
- 141B** : Calcaires jurassiques de la terminaison méridionale du Larzac et du Causse de Blandas
- 141E** : Marnes du Lias supérieur de la région des Grands Causses
- 227** : Calcaires cambriens du Lodévois
- 558D** : Pélites permienne du Lodévois
- 607A1** : Formations cristallines et métamorphiques (schistes, granites) des Cévennes dans le B.V. de l'Hérault
- 607E** : Calcaires et schistes cambriens de la région viganaise

Source : d'après H. Paloc (1972), Notice explicative de la Carte hydrogéologique de la région des Grands Causses.