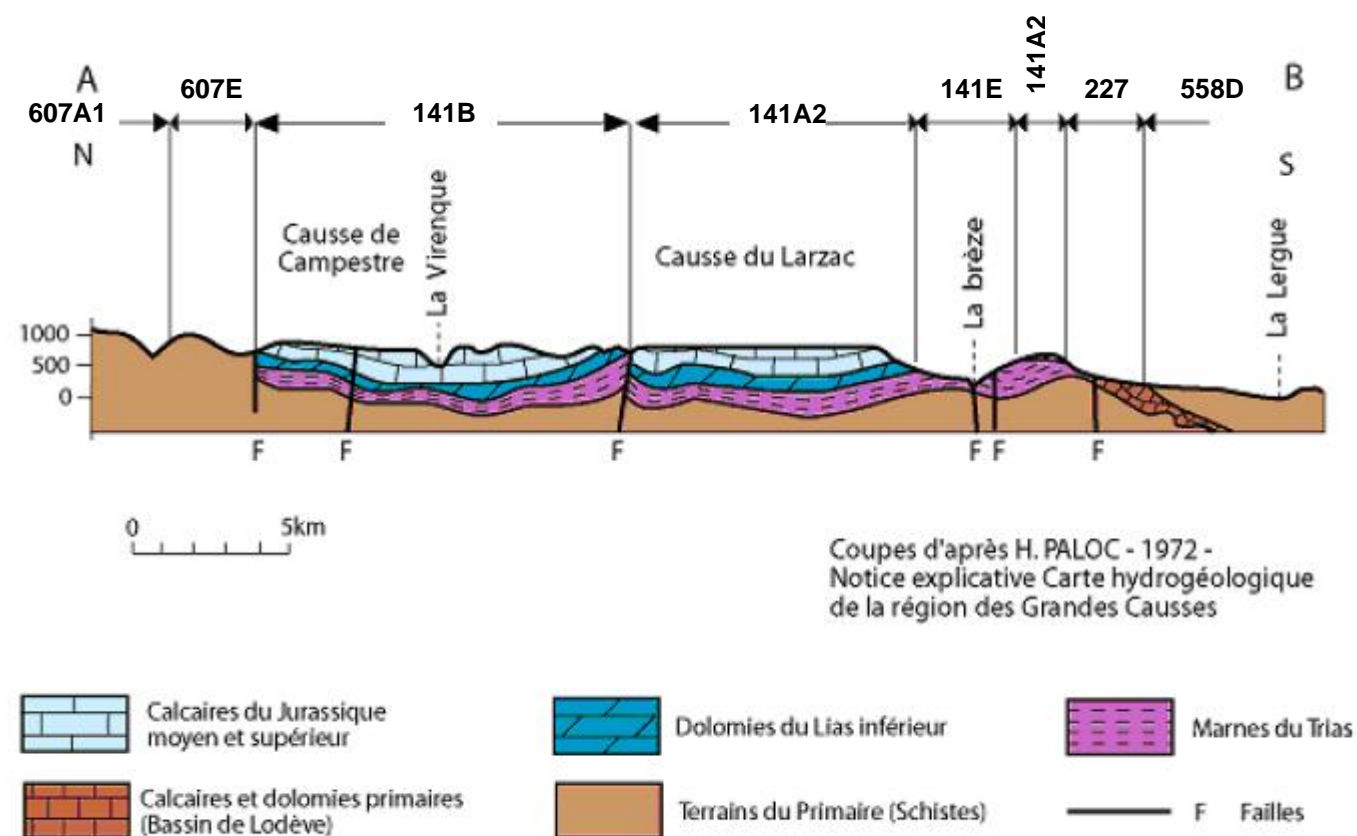


Coupe interprétative schématique : 141A2, 141B



Entités hydrogéologiques recoupées :

- 141A2** : Calcaires jurassiques du Larzac méridional de St-Michel à St-Pierre de la Fage
141B : Calcaires jurassiques de la terminaison méridionale du Larzac et du Causse de Blandas
141E : Marnes du Lias supérieur de la région des Grands Causses
227 : Calcaires cambriens du Lodévois
558D : Pélites permienne du Lodévois
607A1 : Formations cristallines et métamorphiques (schistes, granites) des Cévennes dans le B.V. de l'Hérault
607E : Calcaires et schistes cambriens de la région viganaise

Source : d'après H. Paloc (1972), Notice explicative de la Carte hydrogéologique de la région des Grands Causses.