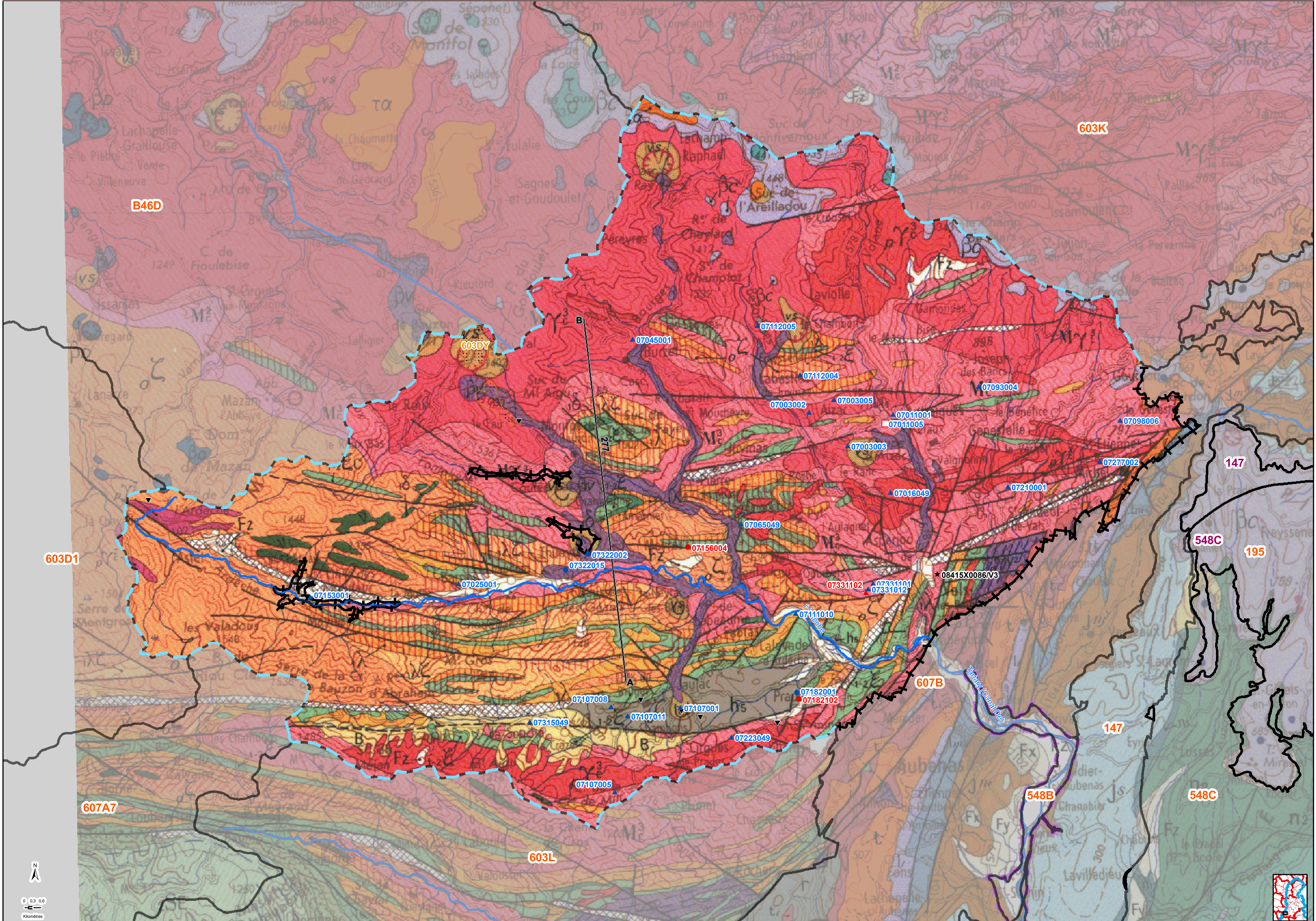


603D - FORMATIONS PRIMAIRES CRISTALLOPHYLLIENNES ET MAGMATIQUES (GNEISS, GRANITES) DANS LE SOUS-BASSIN VERSANT AMONT DE L'ARDECHE



B46D

603K

603DY

603D1

147

195

548C

607B

147

548B

548C

607A7

603L



0 0.3 0.6
Kilomètres

