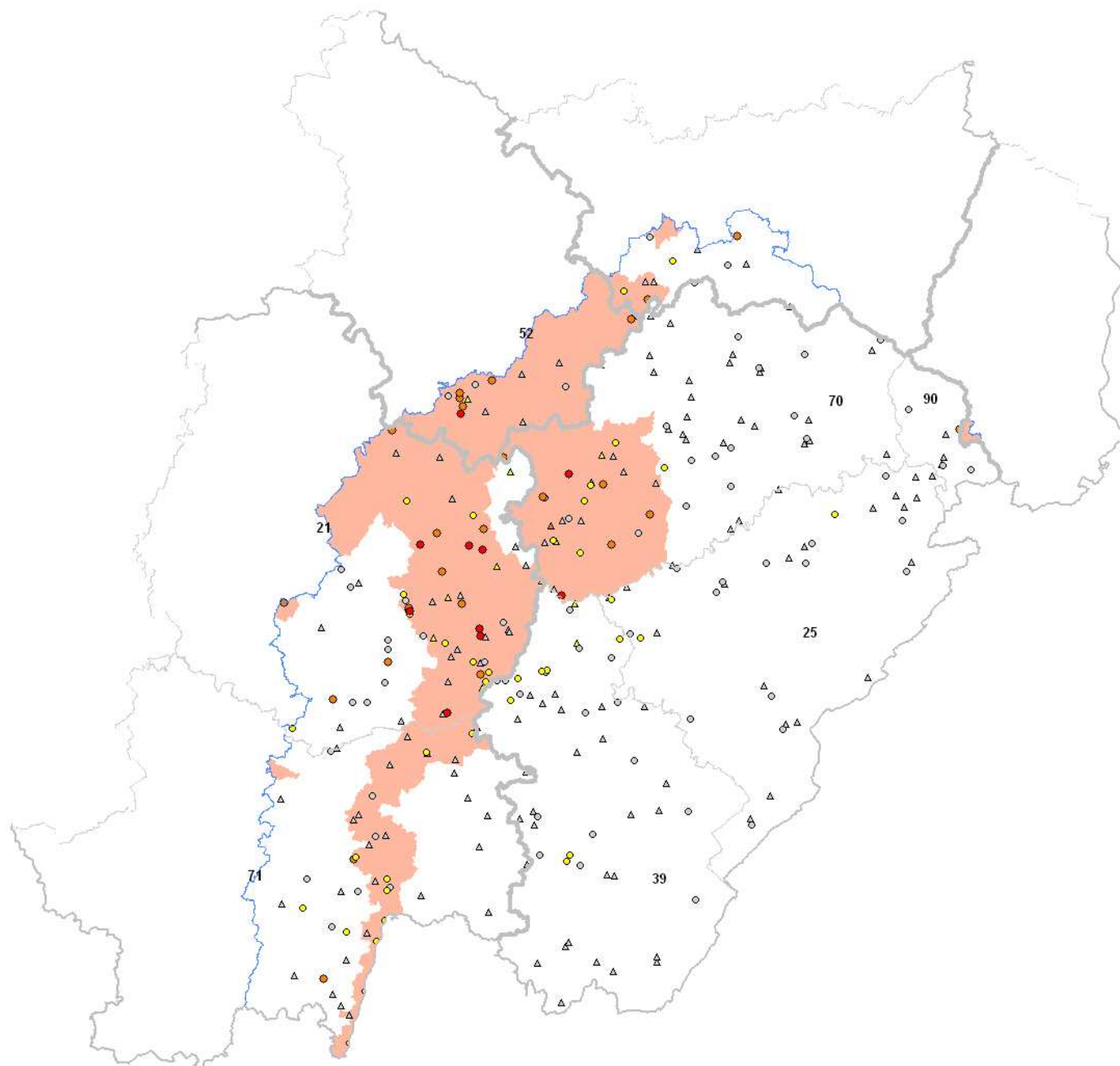


Cinquième campagne de surveillance de la concentration en nitrates des eaux au titre de la Directive Nitrates  
Percentile 90 de la concentration en nitrates en 2010-2011 -  
Bassin Rhône - Méditerranée. Région Bourgogne-Franche Comté - Vosges - Champagne Ardennes



**teneur en nitrate des eaux souterraines (Percentile 90)**  
(nombre de stations)

- > 50 mg/l (72)
- de 40 à 50 mg/l (78)
- de 25 à 40 mg/l (141)
- < 25 mg/l (346)

**teneur en nitrate des eaux superficielles (Percentile 90)**  
(nombre de stations)

- ▲ > 50 mg/l (7)
- ▲ de 40 à 50 mg/l (9)
- ▲ de 25 à 40 mg/l (33)
- ▲ < 25 mg/l (646)

■ zone vulnérable 2007

□ limite bassin