



# Pollution du bassin Rhône Méditerranée par les PCB

## Mesures de gestion sanitaires



CIS - 27 Avril 2010  
CP 026-2010

*Direction Régionale de l'Environnement, de l'Aménagement  
et du Logement Rhône-Alpes*

Ressources, territoires, habitats et logement  
Énergie et climat Développement durable  
Prévention des risques Infrastructures, transports et mer

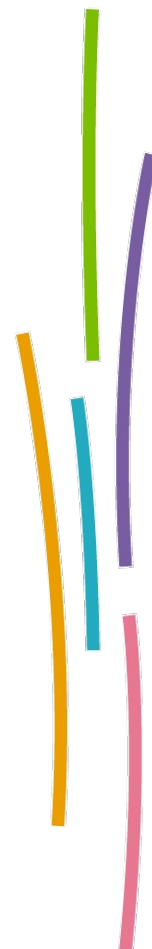
Présent  
pour  
l'avenir

# *Depuis Avril 2009*

---

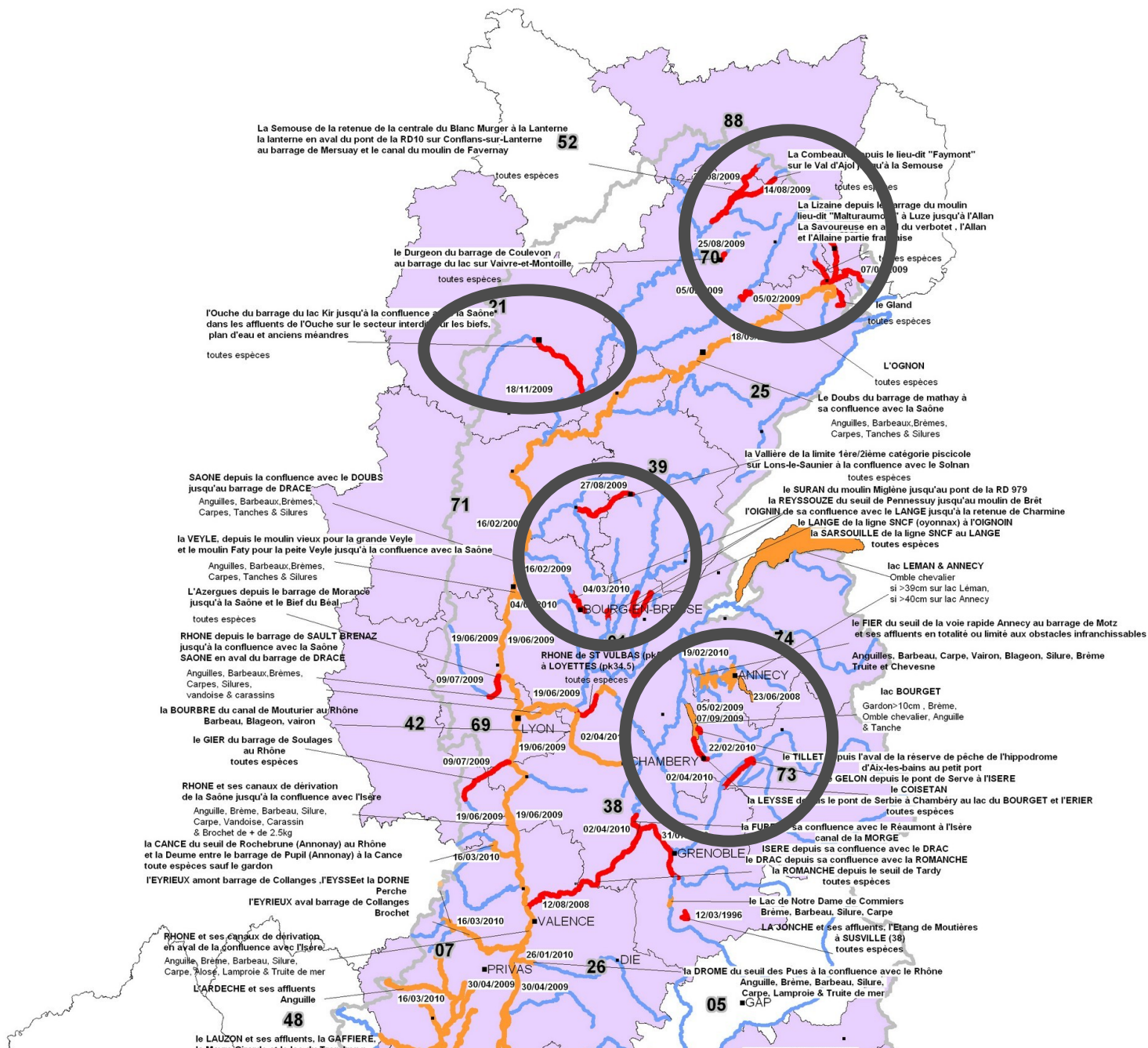
Arrêtés d'interdiction de la pêche en vue de la consommation et de la commercialisation

- Sur 34 cours d'eau ou plans d'eau du bassin
- Au total, 45 cours d'eau et 5 plans d'eau sont concernés par ces mesures
- A noter que la pêche de loisir reste autorisée dès lors que le poisson n'est pas consommé



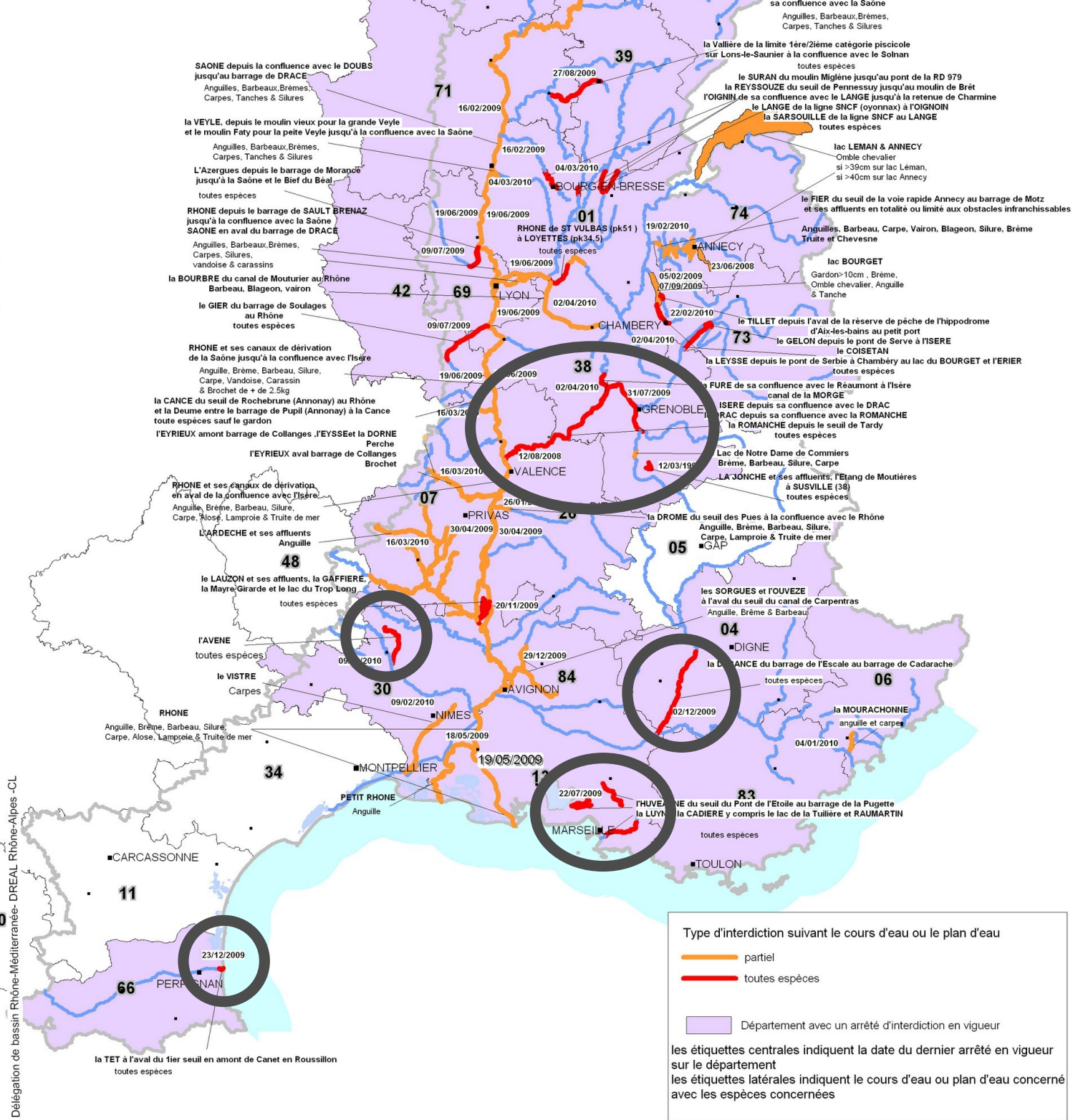
# Arrêtés préfectoraux relatifs à l'interdiction de consommation et de commercialisation des poissons d'eau douce contaminés par les PCB au 16 Avril 2010

PCB





PCB

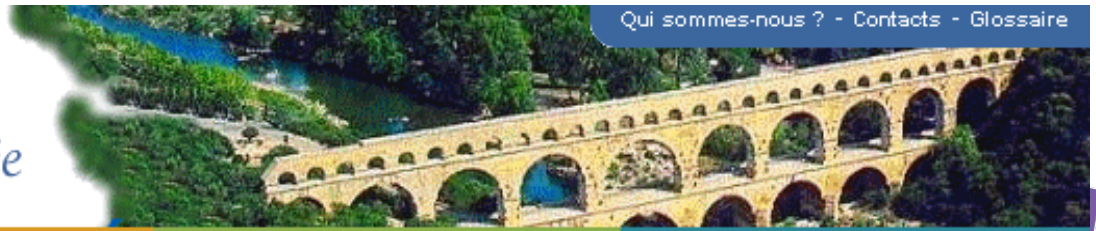


# Où trouver l'information ?

- Informations sur les nouveaux arrêtés et mise en ligne des données sur le site internet

<http://www.rhone-mediterranee.eaufrance.fr>

The screenshot shows the website interface for 'L'eau dans le bassin Rhône-Méditerranée'. At the top, there is a header with the French Republic logo and the text 'L'eau dans le bassin Rhône-Méditerranée'. A search bar with 'rechercher' and 'ok' buttons is located in the top right. Below the header, a navigation menu includes 'Accueil > Usages et Pressions > L'eau dans le bassin Rhône Méditerranée'. The main content area is titled 'POLLUTION PAR LES PCB' and contains a paragraph of text and a list of links. The left sidebar contains various menu items like 'Résultat de la surveillance', 'Situation Hydrologique', 'Données et Documents', 'Gestion de l'eau', 'Usages et Pressions', 'Eau potable', 'Pêche en eau douce', 'Pollution PCB', 'Milieux aquatiques', 'Actualités', and 'Portfolio'. The bottom of the page features the 'eaufrance' logo and a footer with 'Plan du site', 'Règles et droits', 'Espaces privés', and 'RSS 2.0'.



Accueil > Usages et Pressions > pollution\_PCB > Arrêtés d'interdiction

Résultat de la surveillance

Situation Hydrologique

Données et Documents

Gestion de l'eau

Usages et Pressions

Eau potable

Pêche en eau douce

Pollution par les PCB

- > Programme d'actions 2008-2010
- > Fiches substances
- > Comité technique
- > Comités d'information
- > Données
- > Gestion sédimentaire
- > Documents de synthèse
- > Foire aux questions
- > **Arrêtés d'interdiction**
- > Bassin Loire-Bretagne  
Département 42

Milieux aquatiques

Actualités

Portfolio

## Pollution par les PCB : les arrêtés d'interdiction

Des arrêtés préfectoraux portant interdiction de consommation et de commercialisation de certaines espèces de poissons pêchés, sont en vigueur sur certains cours d'eau et plans d'eau du bassin Rhône-Méditerranée :

### PLANS D'EAU

Lac du Bourget - Lac Léman et Lac d'Annecy  
Lac de la Tuilière - Lac du Trop Long

### COURS D'EAU

Allan (25-90) - Allaine (25-90) - Avène (30) - Azergues (69) - Cadière (13)  
Coisetan (73) - Combeauté (70-88) - Doubs (25-39) - Drac (38)  
Drôme (26) - Durance (04) - Durgeon (70) - Fier (74)  
Gaffière (26-84) - Gelon (73) - Gier (42-69) - Gland (25-70)  
Huveaune (13) - Isère (26-38) - Jonche (38) - Lange-Oignin (01) - Lanterne (70-88)  
Lauzon (84) - Laysse (73) - Lizaine (25-70) - Luyne (13) - Mayre Girarde (26-84) - Mourachonne (06)  
Ognon (25-70) - Ouche (21) - Ouvèze aval (84) - Romanche (38) - Raumartin (13) - Reyssouze (01)  
Saône (01-69) - Savoureuse (25-70) - Semouse (70-88) - (les) Sorgues (66)  
Suran (01) - Têt (66) - Tillet (73) - Vallière (39-71) - Veyre (01) - Vistre (30)

### FLEUVE RHONE

Ain (01) - Ardèche (07) - Bouches du Rhône (13) - Drôme (26) - Gard (30)  
Isère (38) - Loire (42) - Rhône (69) - Vaucluse (84)

### BASSIN LOIRE-BRETAGNE - DEPARTEMENT LOIRE (42)

Canal de Roanne - Furan - Loire - Ondaine

### BASSIN RHONE-MEDITERRANEE

Carte des arrêtés préfectoraux relatifs à l'interdiction  
de la consommation et de la commercialisation  
des poissons d'eau douce contaminés par les PCB

Situation au 10 mars 2010

Arrêtés préfectoraux relatifs à l'interdiction de consommation  
et de commercialisation des poissons d'eau douce  
contaminés par les PCB au 10 Mars 2010





# Harmonisation des mesures

Elaboration d'un Guide pour la définition des mesures de gestion sur la base des résultats d'analyse sur les poissons :

- à l'échelle du bassin Rhône Méditerranée mais en relation avec le niveau national

I – Examen des données / nature de la mesure de gestion

II – Définition de l'étendue spatiale concernée

III – Construction d'une stratégie d'investigation par cours d'eau

+ Fiches INVS : Cadmium, Mercure, Plomb et PCB