



## Bassin Rhône Méditerranée Réseau ONDE Suivi usuel de AOUT 2017 - Campagne 4

### Indice d'écoulement

- Indice fort (10) : bon écoulement
- 9
- 8
- 7
- 6
- 5
- 4
- 3
- Indice faible (1) : mauvais écoulement
- Absence de données
- Bassin Rhône-Méditerranée

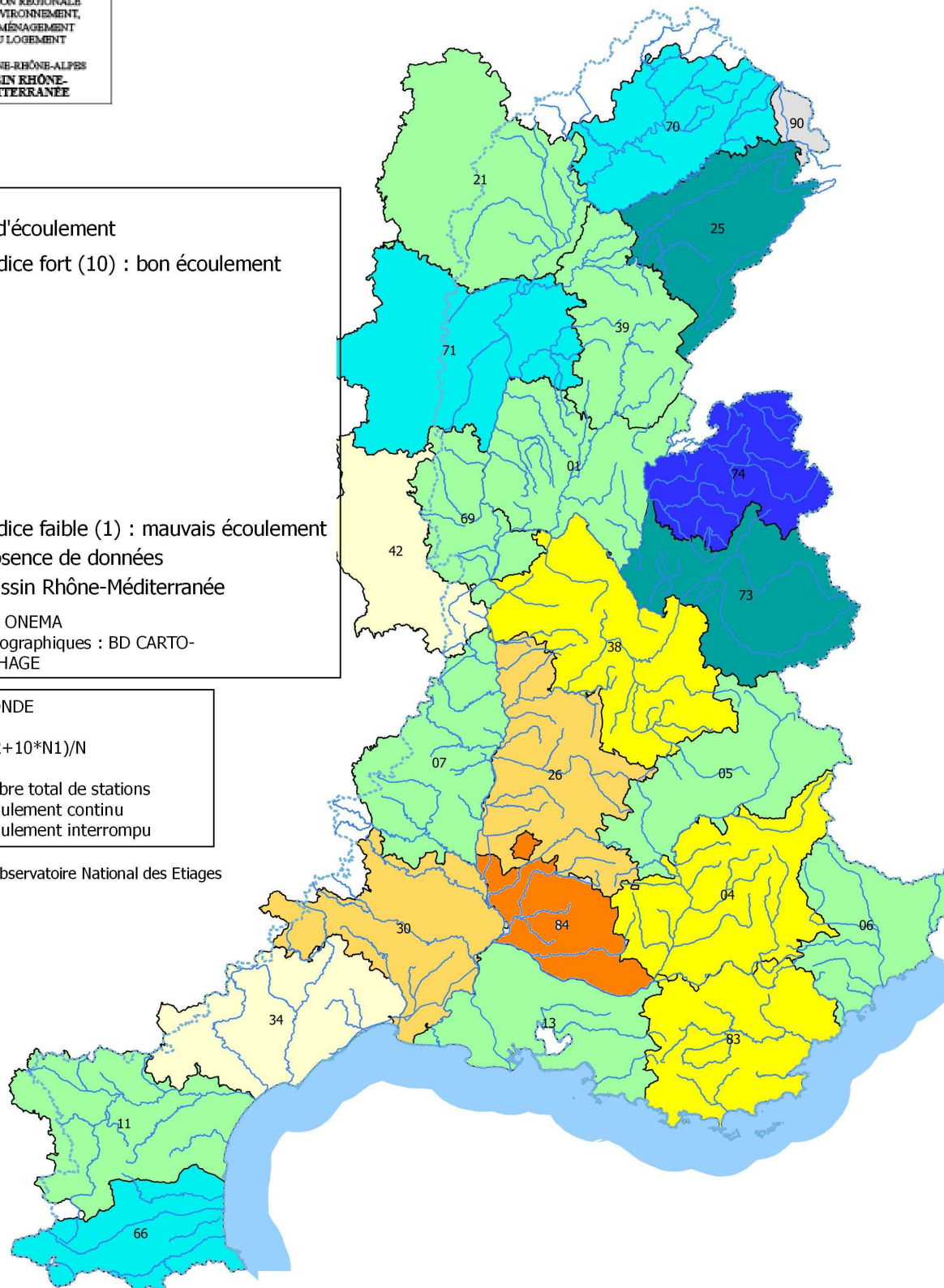
Sources : ONEMA  
Fond cartographiques : BD CARTO-  
BD CARTHAGE

### Indice ONDE

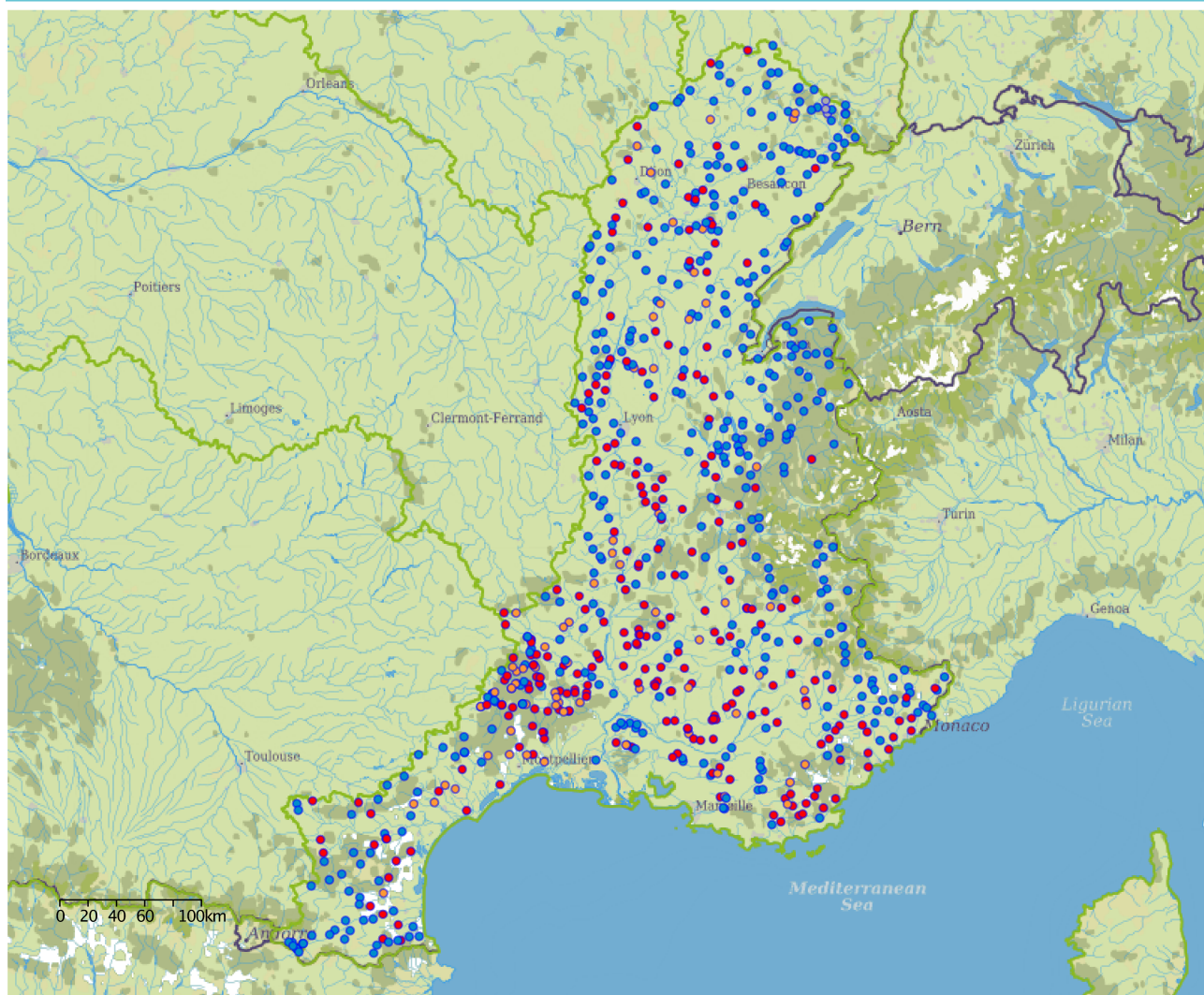
$$I = (5 * N2 + 10 * N1) / N$$

- N : nombre total de stations
- N1 : écoulement continu
- N2 : écoulement interrompu

ONDE : Observatoire National des Etiages



Réseau ONDE\* – Situation au 01/09/2017 de la circonscription de bassin Rhône-Méditerranée / . Suivi usuel de Août 2017 : observations réalisées entre le 21/08/2017 et le 30/08/2017



Modalités d'écoulement

- Ecoulement visible (418/735)
  - Ecoulement non visible (71/735)
  - Assecs (243/735)
  - Observation impossible (3/735)
  - Absence de données (0/735)
- Circonscriptions de bassin

\* ONDE : Observatoire National des Etages

**Étiage 2017 - Bassin Rhône-Méditerranée - Observatoire National des Etiages ONDE (Producteur de données : AFB)**

Secteurs	Département	N°	Date campagne	Nb de stations observées	Type de campagne usuelle/crise	Indice ONDE	Noms des cours d'eau en "écoulement non visible"	Noms des cours d'eau "en assec"
Bassins Saône-Doubs	21 - Côte d'Or	1	Mai 2017	17	usuelle	10		
		2	Juin 2017	17	usuelle	8,33		Suzon, Meuzin, ruisseau de la deuxième raie, ruisseau de l'étang
		3	Juillet 2017	17	usuelle	7,83	Rhoïn	Suzon, Meuzin, ruisseau de la deuxième raie, ruisseau de l'étang
		4	Août 2017	17	usuelle	6	Norges, Ignon	Suzon, ruisseau des tilles, ruisseau de la deuxième raie, ruisseau de Meursault, ruisseau de l'étang, le Meuzin, le Rhoïn,
		5	Sept 2017		usuelle			
	25 - Doubs	1	Mai 2017	30	usuelle	10		
		2	Juin 2017	30	usuelle	9	Dugeon, Cébriot	Barbèche, Doubs à Villers le lac
		3	Juillet 2017	30	complémentaire	9,33		Barbèche, Doubs à Villers le lac
		4	Juillet 2017	30	usuelle	10		
		5	Août 2017	30	complémentaire	9,67		Barbèche
		6	Août 2017	30	usuelle	9,33		Barbèche, Brême
		7	Sept 2017		usuelle			
	39 - Jura	1	Mai 2017	42	usuelle	9,88	Ruisseau de la réverotte	
		2	Juin 2017	42	usuelle	7,86	Le Ponson, la Larine	L'Ain, la Rondaine, La Veuge, l'Echeneau, Le Sedan, Ruisseau de la Vèze, Ruisseau de Borne, la Verine
		3	Juillet 2017	42	complémentaire	8,81	Ponson, Verine	Ain, Rondaine, Veuge, Seille
		4	Juillet 2017	42	usuelle	7,62	Larine, Sablonne, Grabusse, ruisseau de la Serre	Ain, Rondaine, Veuge, Ponson, Echeneau, Ruisseau des vaux, ruisseau de Borne, Réverotte
		5	Août 2017	42	complémentaire	7,26	Larine, Sablonne, Grabusse, ruisseau de borne	Ain, Rondaine, Veuge, Ponson, Echeneau, Sedan, Ruisseau vèze, Ruisseau de la Serre, Réverotte
		6	Août 2017	42	usuelle	6,79	Bief d'enfer, Madeleine, Ponson, Sablonne, Verine	Ain, Rondaine, Veuge, Dard, Echeneau, Sedan, Larine, Vèze, ruisseau de Borne, ruisseau de la Serre, Réverotte
		7	Sept 2017		usuelle			
	70 - Haute-Saône	1	Mai 2017	30	usuelle	10		
		2	Juin 2017	30	usuelle	8,83	Ognon à froideterre, Rahin, la Bonde,	Le Cabri, ruisseau du grand bois
		3	Juillet 2017	30	usuelle	8,83	La Bonde	Ognon à Froideterre, le Cabri, ruisseau du grand bois
		4	Août 2017	30	usuelle	8,83	Ognon, Rahin, Bonde,	ruisseau du grand bois, le Cabri
		5	Sept 2017		usuelle			
	71 - Saône et Loire	1	Mai 2017	19	usuelle	10		
		2	Juin 2017	19	usuelle	9,86		
		3	Juillet 2017	19	Complémentaire	9,73	Ruisseau de joux	
		4	Juillet 2017	19	usuelle	9,86		
		5	Août 2017	19	usuelle	8,92	Sane morte	Ruisseau de Joue
		6	Sept 2017		usuelle			
	90 - T.Belfort	1	Mai 2017	11	usuelle	10		
		2	Juin 2017	11	usuelle	9,56	Le Margrabant	
3		Juillet 2017	11	usuelle	10			
4		Août 2017	11	usuelle	NA	Le Margrabant		
5		Sept 2017		usuelle				
Bassin Rhône amont	01 - Ain	1	23/05/2017	32	usuelle	10		

Secteurs	Département	N°	Date campagne	Nb de stations observées	Type de campagne usuelle/crise	Indice ONDE	Noms des cours d'eau en "écoulement non visible"	Noms des cours d'eau "en assec"
		2	26/06/2017	32	usuelle	7,03	Relevant	Agnin, Durlande, Albarine (Champdor), Bief d'Alex, Bief de la Fontaine de Fer, Glenne, Cotey, bief de la scierie, Salençon
		3	24/07/2017	32	usuelle	6,88		Agnin, Durlande, Albarine (Champdor), Bief d'Alex, Borrey, Glenne, Cotey, Riez, bief de la scierie, Salençon
		4	24/08/2017	32	usuelle	6,09	bief de Croix , Relevant, Sane-vive	Agnin, Durlande, Albarine (Champdor), Bief d'Alex, Borrey, Chalaronne, Glenne, Cotey, Riez, bief de la scierie, Salençon
		5	Sept 2017					
	<b>07 - Ardèche</b>	1	23/05/2017	30	usuelle	10		
		2	23/06/2017	30	usuelle	9,5	Daronne	Mialan
		3	25/07/2017	30	usuelle	9,17	Nègue	Mialan ,Auzon
		4	25/08/2017	30	usuelle	6,67	Ormèze, Duzon, Mézayon, Beaume, Ligne, Ganière, Turzon , Loire	Mialan ,Daronne,Oize, Pourseille,Nègue, Auzon
		5	Sept 2017					
	<b>26 - Drôme</b>	1	25/04/2017	31	complémentaire	10		
		2	23/05/2017	31	usuelle	10		
		3	19/05/2017	31	complémentaire	9,84	Barberolle	
		4	26/06/2017	31	usuelle	9,35		Galaure, Chalon, Gumiane, Loye
		5	18/07/2017	29	complémentaire	NA	Drôme, Bagnol, Berre, Gumiane, Jabron, Lez, Sure, Esconavette	Barberolle, Tessonne, Ecoutay, Galaure, grande Veuze, Joyeuse, Chalon, Limone , Loye
		6	24/07/2017	31	usuelle	5,81	Drôme(Loriol), Berre, Gumiane, Jabron, Lez, Sure, Drôme (Beaurières),Esconavette	Barberolle, Tessonne, Ecoutay, Galaure, grande Veuze, Joyeuse, Chalon, Loye,Péchières
		7	16/08/2017	31	complémentaire	4,35	Gumiane, Jabron, Lauzon, Sure, , Chalon	Barberolle, Tessonne, Ecoutay, Galaure, grande Veuze, Joyeuse, Limone, Roubion, Berre, , Lez, Vence, Loye, Péchières, Drôme (Beaurières), Esconavette
		8	25/08/2017	31	usuelle	3,23	Chalon, Beaure, Bagnol, Jabron, Marignac	Barberolle, Tessonne, Ecoutay, Drôme (Loriol), Galaure, grande Veuze, Joyeuse, Vernaison, Limone, Roubion, Berre,Vence, Gumiane , Lauzon,Lez, Sure, Loye, Péchières, Drôme (Beaurières), Esconavette
		9	Sept 2017					
	<b>38 - Isère</b>	1	12/05/2017	32	complémentaire	10,00		
		2	24/05/2017	32	usuelle	9,53	Lanfray	Morge
		3	16/06/2017	32	complémentaire	8,75	Galaveyson, Dolon,	Morge, Vareze, Oron
		4	30/06/2017	32	usuelle	8,13	Galaveyson, Dolon,	Morge, Vesonne, Vareze, Cumane, Oron
		5	17/07/2017	32	complémentaire	6,72	Courbon,	Pissarde, Morge, Jonche, Vesonne,Dolon, Vareze, Galaveyson, Cumane, Bièvre, Eydoches, Oron
		6	31/07/2017	32	usuelle	6,41	Galaveyson	Pissarde, Morge, Jonche, Vesonne,Dolon, Vareze, Cumane, Courbon, Bièvre, Eydoches, Oron
		7	04/08/2017	32	complémentaire	5,31		Pissarde, Morge, Sauvey, Roizonne, Bonne, Jonche, Vesonne,Dolon, Vareze, Galaveyson, Cumane, Courbon, Bièvre, Eydoches, Oron
		8	30/08/2017	32	usuelle	4,69		Versoud, Coche, Lanfray, Pissarde, Morge, Sauvey, Roizonne, Jonche, Vesonne,Dolon, Vareze, Galaveyson, Cumane, Courbon, Bièvre, Eydoches, Oron
		9	Sept 2017					
	<b>42 - Loire</b>	1	24/05/2017	30	usuelle	10		
		2	23/06/2017	30	usuelle	8,67		Drugent, Dureze, Argent, Tranlong
		3	25/07/2017	30	usuelle	8,5	Volvon	Drugent, Dureze, Argent, Tranlong
		4	25/08/2017	30	usuelle	5,83	Gand, Toranche, Bonsonnet	Urbise, Loire, Charpassonne, Pralong, Drugent, Dureze, Argent, Volvon,Tranlong, Arliche , Bernard
		5	Sept 2017					
	<b>69 - Rhône</b>	1	23/05/2017	32	usuelle	9,84	galoche	
		2	27/06/2017	32	usuelle	8,59	Douby	Torranchin, Garon, Rebaisselet, Galoche
		3	27/07/2017	32	usuelle	8,44		Garon, Rebaisselet, Galoche, Douby, Vauxonne (Charentay)

Secteurs	Département	N°	Date campagne	Nb de stations observées	Type de campagne usuelle/crise	Indice ONDE	Noms des cours d'eau en "écoulement non visible"	Noms des cours d'eau "en assec"
	73 - Savoie	4	25/08/2017	32	usuelle	6,56		Torranchin, Reynard, Bassemon, Fondagny, Garon, Rebaisselet, Galoche, Douby, Drioule, Nizerand, Vauxonne (Charentay)
		5	Sept 2017					
		1	20/01/2017	30	complémentaire	10		
		2	21/04/2017	21	complémentaire	incomplète		
		3	09/05/2017	30	complémentaire	10		
		4	23/05/2017	30	usuelle	10		
		5	26/06/2017	30	usuelle	10		
		6	10/07/2017	30	complémentaire	10		
		7	23/07/2017	30	usuelle	10		
		8	10/08/2017	30	complémentaire	10		
	9	23/08/2017	30	usuelle	9,5	Coisetan	Boilet	
	10	Sept 2017						
	74 - Haute Savoie	1	24/05/2017	28	usuelle	10		
		2	27/06/2017	28	usuelle	10		
		3	25/07/2017	28	usuelle	10		
		4	25/08/2017	28	usuelle	10		
		5	Sept 2017			usuelle		

Bassin Rhône aval	04 - Alpes Haute Provence	1	Mai 2017	24	usuelle	NA		
		2	Juin 2017	32	usuelle	10		
		3	Juillet 2017	32	usuelle	7,03	Les Duyes à Barras L'Asse de Moriez à Barrême Le Jabron à Noyers sur Jabron L'Enchrême à Céreste Le Largue à Aubenas L'Asse au Pont de Brunet La Vaire à Méailles	La Laye à Forcalquier Le Colostre à Roumoules L'Estelle à Thorame-Basse Le Lauzon à Montlaux La Laye à St Etienne les Orgues L'Asse au Pont d'Asse
		4	Août 2017	32	usuelle	4,69	Le Vançon à Volonne Le Largue à Dauphin L'Asse de Clumanc à Clumanc L'Asse de Blieux à Senez	Les Duyes à Barras La Laye à Forcalquier La Blanche au Haut Chardavon L'Asse de Moriez à Barrême Le Jabron à Noyers sur Jabron La Bléone à Marcoux Le Colostre à Roumoules L'Estelle à Thorame-Basse L'Enchrême à Céreste Le Largue à Aubenas L'Asse au Pont de Brunet Le Lauzon à Montlaux La Laye à St Etienne les Orgues L'Asse au Pont d'Asse La Vaire à Méailles
		5	Sept 2017			usuelle		
	05 - Hautes Alpes	1	Mai 2017	30	usuelle	10		
		2	Juin 2017	30	usuelle	9,83	La Blême au pont de l'Ubac	
		3	Juillet 2017	30	usuelle	7,17	La Blême au pont de l'Ubac	Le torrent de Réallon en amont du torrent de la Sauche La Severaissette à la confluence du torrent des Pins Le ruisseau de St Pancrace au pont de la RD 942 Le torrent de Baudon au pont de Baudon La Vêrigne Saint-Georges La Blaisance au pont de Chanousse Le Channe à Montrond Le Petit Buech à Montmaur

Secteurs	Département	N°	Date campagne	Nb de stations observées	Type de campagne usuelle/crise	Indice ONDE	Noms des cours d'eau en "écoulement non visible"	Noms des cours d'eau "en assec"	
		4	Août 2017	30	usuelle	6,5	Le torrent de la Magdeleine au pont les Fauvins La Lidane à Rosans L'adoux de Baumugne à saint Julien en Beauchêne	Le torrent de Réallon en amont du torrent de la Sauche Le ruisseau de St Pancrace au pont de la RD 942 Le torrent de Baudon au pont de Baudon La Blaisance au pont de Chanousse La Blême au pont de l'Ubac Le Channe à Montrond Le Petit Buech à Montmaur Le Ruissan au pont de la rd 994 à Montmaur Torrent du Moulin à Manteyer	
		5	Sept 2017		usuelle				
	13 - Bouches du Rhône		1	Mai 2017	30	usuelle	9,67		Le Gaudre de Malaga à Mouriès
			2	Juin 2017	30	usuelle	8,83	Le Ruisseau de Concernade avant sa confluence avec la Toule	Le Gaudre de Malaga à Mouriès Le Ruisseau de Concernade en aval de Lambesc Le Gaudre d'Auge à Fontvieille
			3	Juillet 2017	30	usuelle	6,67	L'Arc à Trets Le Bayon en amont de Saint-Antonin-sur-Bayon	Le Fauge à l'amont du passage busé du village de Gémenos Le Gaudre de Malaga à Mouriès Le Ruisseau de Concernade avant sa confluence avec la Touloubre Le Fauge à l'aval du parc de St-Pons Le Merlançon avant sa confluence avec l'Huveaune La Cause à l'amont de Vauvenargues Le Bayon avant sa confluence avec le ruisseau de Roques-Hautes Le Ruisseau de Concernade en aval de Lambesc Le Gaudre d'Auge à Fontvieille
			4	Août 2017	30	usuelle	6,83	L'Huveaune à Auriol Le Bayon en amont de Saint-Antonin-sur-Bayon Le Gaudre du Tribre en aval de Maussane-les-Alpilles	Le Gaudre de Malaga à Mouriès Le Gaudre d'Aureille à Mouriès Le Ruisseau de Concernade avant sa confluence avec la Touloubre Le Fauge à l'aval du parc de St-Pons Le Merlançon avant sa confluence avec l'Huveaune L'Huveaune à Auriol La Vède à Auriol L'Arc à Trets La Cause à l'amont de Vauvenargues Le Bayon avant sa confluence avec le ruisseau de Roques-Hautes Le Bayon en amont de Saint-Antonin-sur-Bayon Le Réal de Jouques en amont de Jouques L'Abéou en amont de Saint-Paul-les-Durance La Touloubre en amont de la STEP de Venelles - Les Logissons La Touloubre à Saint-Cannat
			5	Sept 2017		usuelle			
	30 - Gard		1	Mai 2017	77	usuelle	10		
			2	Juin 2017	77	usuelle	8,1	Gagnière à BESSEGES Le ruisseau de Rodières à Cornillon Le ruisseau de Valbonne à Saint-Paulet-de-Caisson Le Bourdic à Baron Le Bourdic à Sainte-Anastasie Le Lauriol à Boucoiran-et-Nozières Le ruisseau des Côtes à Saint-Jean-du-Gard Le valat de Russiel à Saint-André-de-Valborgne Le Valat de Fontlongue à Corbes L'Argentesse à La Cadière-et-Cambo Le Brestalou à Brouzet-les-Quissac Le valat d'Aiguèze à Saint-Julien-de-Peyrolas	Le Merlançon à Saint-Hippolyte-de-Montaigu Les Seynes à Serviers-et-Labaume L'Esquielle à Saint-Genies-de-Malgoires Le Ruisseau des Lumières à Sainte-Cécile-d'Andorge Le ruisseau de Roquefeuil à Mialet Le Courme à Moulezan Le Criulon à Saint-Jean-de-Criulon Le valat des Boutines à la confluence avec valat des Romanes à Salinelles Le ruisseau d'Aigalade à Salinelles

Secteurs	Département	N°	Date campagne	Nb de stations observées	Type de campagne usuelle/crise	Indice ONDE	Noms des cours d'eau en "écoulement non visible"	Noms des cours d'eau "en assec"
		3	Juillet 2017	79	usuelle	5,95	La Cónnes à CONCOULES Le ruisseau de Cornas Le ruisseau de Valbonne à Saint-Paulet-de-Caisson Le Coudoulous à Breau-et-Salagosse Le Valat de Crouzet à Valleraugue La Droude à Saint-Etienne-de-L'Olm Le Droude à Brignon Le Lauriol à Boucoiran-et-Nozières Le ruisseau de la Tombe à Sainte-Cécile-d'Andorge Le valat de Russiel à Saint-André-de-Valborgne Le ruisseau de la Jasse à L'Estrechure Le Valat de Fontlongue à Corbes Le Brestalou à Brouzet-les-Quissac Les pertes du Trévezel à Trèves	Le Bournave à PONTEILS-ET-BRESIS La Ribeyrette à Chamborigaud Gagnière à BESSEGES Le ruisseau de Rodières à Cornillon La Tave à La Bastide-d'Engras L'Alzon à Vallabrix Le Bourdic à Baron Le Bourdic à Sainte-Anastasia Le Gardon à Dions Le Merlançon à Saint-Hippolyte-de-Montaigu Les Seynes à Serviers-et-Labaume Le ruisseau Aigues Vives à Belvezet L'Esquielle à Saint-Genies-de-Malgoires La Candoulières à Saint-Jean-de-Ceyrargues Le Ruisseau des Luminières à Sainte-Cécile-d'Andorge L'Alzon à Saint-Jean-du-Pin Le ruisseau de Roquefeuill à Mialet L'Argentesse à La Cadière-et-Cambo Le Courme à Moulezan Le Crieulon à Saint-Jean-de-Crieulon Le ruisseau de Russargues (Graniers) à Monoblet Le valat des Boutines à la confluence avec valat des Romanes à Salinelles Le ruisseau d'Aigalade à Salinelles Le valat d'Aiguèze à Saint-Julien-de-Peyrolas Le Recodier à Sumène

Secteurs	Département	N°	Date campagne	Nb de stations observées	Type de campagne usuelle/crise	Indice ONDE	Noms des cours d'eau en "écoulement non visible"	Noms des cours d'eau "en assec"
		4	Août 2017	77	usuelle	3,92	La Cèze à Tharau Le Valat de Crouzet à Valleraugue Le Merlançon à Bez-et-Esparon Le ruisseau de Braune à La Calmette La Droude à Saint-Etienne-de-L'Olm La Droude à Saint-Cesaire-de-Gauzignan Le Droude à Brignon Les Seynes à Uzès Le Lauriol à Boucoiran-et-Nozières Le Brémo à Les-Salles-du-Gardon Le ruisseau des Côtes à Saint-Jean-du-Gard Le valat du Rieu à Saint-Jean-du-Gard Le ruisseau du Rouquet à L'Estréchure Le ruisseau de la Jasse à L'Estréchure Le ruisseau de Fressac à Durfort-et-Saint-Martin-de-Sossenac	La Cœnnes à CONCOULES Le Bournave à PONTEILS-ET-BRESIS La Cèze à Aujac La Ribeyrette à Chamborigaud Le ruisseau de Cornas Gagnière à BESSEGES L'Auzon à Rivières L'Aiguillon à Lussan Le ruisseau de Rodières à Cornillon Le ruisseau de Valbonne à Saint-Paulet-de-Caisson La Tave à La Bastide-d'Engras Le Coudoulous à Breau-et-Salagosse L'Alzon à Vallabrix Le Bourdic à Baron Le Bourdic à Sainte-Anastasia Le Gardon à Dions Le Merlançon à Saint-Hippolyte-de-Montaigu Les Seynes à Serviers-et-Labaume Les Seynes à Uzès Le ruisseau Aigues Vives à Belvezet L'Esquielle à Saint-Genies-de-Malgoires La Candoulières à Saint-Jean-de-Ceyrargues Le Lauriol à Boucoiran-et-Nozières Le Ruisseau des Lumières à Sainte-Cécile-d'Andorge Le ruisseau de la Tombe à Sainte-Cécile-d'Andorge Le Brémo à Les-Salles-du-Gardon Le Galeizon à Cendras Le Galeizon à Cendras - Pont de Bouzigue Le Galeizon à Cendras - Prés de la station d'épuration L'Alzon à Saint-Jean-du-Pin Le ruisseau de Roquefeuil à Mialet Le valat de Russiel à Saint-André-de-Valborgne Le Valat de Fontlongue à Corbes L'Argentesse à La Cadière-et-Cambo Le Courme à Moulezan Le Criulon à Saint-Jean-de-Criulon Le ruisseau de Russargues (Granières) à Monoblet Le Brestalou à Brouzet-les-Quissac Le valat des Boutines à la confluence avec valat des Romanes à Salinelles Le ruisseau d'Aigalade à Salinelles Le valat d'Aiguèze à Saint-Julien-de-Peyrolas Le Rieutord à Sumène Le Recodier à Sumène
		5	Sept 2017		usuelle			
	<b>84 - Vaucluse</b>	1	Mai 2017	30	usuelle	10		
		2	Juin 2017	30	usuelle	7,83	L'Aigue Brun à BUOUX	La Nesque à l'aval de Sault L'Eze à la Tour d'Aigues Le Lez à Grillon Le Maderic à l'aval d'Ansouis Le Rieu Foyro à Uchaux La Talobre à Richerenches
		3	Juillet 2017	30	usuelle	5	L'Auzon à Mormoiron Le Mède à Serres Le Brégoux à Aubignan L'Aigue Brun à BUOUX L'Imergue à Goutt Le Pègue à l'amont de Valréas	L'Auzon sur la D14 La Nesque à l'aval de Sault Le Toulourenc à Brantes L'Ouvèze à Sarriens L'Aulière à l'amont de Grillon La Coronne à Richerenches L'Eze à la Tour d'Aigues Le Laval à l'amont de Cadenet Le Lez à Grillon L Maderic à l'aval d'Ansouis Le Rieu Foyro à Uchaux La Talobre à Richerenches
		4	Août 2017		usuelle	2		



Secteurs	Département	N°	Date campagne	Nb de stations observées	Type de campagne usuelle/crise	Indice ONDE	Noms des cours d'eau en "écoulement non visible"	Noms des cours d'eau "en assec"
		5	Sept 2017		usuelle			
Côtiers méditerranéens est	06 - Alpes maritime	1	Mai 2017	40	usuelle	9,75		L'embut de Caussols au pont de la RD12
		2	Juin 2017	40	usuelle	8,13	Le vallon de Maupas à l'ancienne carrière	La Brague à Biot Le vallon de Saint-Blaise au pont de la RD202 Le Paillon à Nice Le Paillon de Contes à Contes Le vallon de Cayros à Cayrosina Le Riou au pont de la RD509 L'embut de Caussols au pont de la RD12
		3	Juillet 2017	40	usuelle	7,5		La Cagne au pont des Salles La Brague à Biot Le vallon de Saint-Blaise au pont de la RD202 Le Paillon à Nice Le Paillon de Contes à Contes Le vallon de Cayros à Cayrosina Le vallon de Maupas à l'ancienne carrière Le Riou au pont de la RD509 L'embut de Caussols au pont de la RD12 Le vallon de Saint-Pierre au pont de la RD80
		4	Août 2017	40	usuelle	6,75		La Cagne au pont des Salles La Brague à Biot Le riu du Figaret au pont de la RD473 Le vallon de Saint-Blaise au pont de la RD202 Le Paillon à Nice Le Paillon de Contes à Contes Le vallon de Cayros à Cayrosina Le vallon de Maupas à l'ancienne carrière Le Riou au pont de la RD509 L'embut de Caussols au pont de la RD12 Le Loup au gué du Fanguet La Lane à Malamaire Le vallon de Saint-Pierre au pont de la RD80
		5	Sept 2017		usuelle			
	13 - Bouches du Rhône	1	Mai 2017	30	usuelle	9,67		Le Gaudre de Malaga à Mouriès
		2	Juin 2017	30	usuelle	8,83	Le Ruisseau de Concernade avant sa confluence avec la Touloubre	Le Gaudre de Malaga à Mouriès Le Ruisseau de Concernade en aval de Lambesc Le Gaudre d'Auge à Fontvieille
		3	Juillet 2017	30	usuelle	6,67	L'Arc à Trets Le Bayon en amont de Saint-Antonin-sur-Bayon	Le Fauge à l'amont du passage busé du village de Gémenos Le Gaudre de Malaga à Mouriès Le Ruisseau de Concernade avant sa confluence avec la Touloubre Le Fauge à l'aval du parc de St-Pons Le Merlançon avant sa confluence avec l'Huveaune La Cause à l'amont de Vauvenargues Le Bayon avant sa confluence avec le ruisseau de Roques-Hautes Le Ruisseau de Concernade en aval de Lambesc Le Gaudre d'Auge à Fontvieille
		4	Août 2017		usuelle			
		5	Sept 2017		usuelle			
	83 - Var	1	Mai 2017	30	usuelle	10		
		2	Juin 2017	30	usuelle	8,17	L'Endre à St Paul en forêt Le Rieu tort à La Bastide Vallon de Rimauresq à Pignans	l'Artuby à Comps L'Issolle à Besse Vallon des neuf riaux La Giscle à Grimaud

Secteurs	Département	N°	Date campagne	Nb de stations observées	Type de campagne usuelle/crise	Indice ONDE	Noms des cours d'eau en "écoulement non visible"	Noms des cours d'eau "en assec"
		3	Juillet 2017	30	usuelle	4,83	La Florieye à Flayosc L'Issole à Flassans La Font de l'île à Carnoules L'Aille à Vidauban Le Préconil à Sainte Maxime	L'Endre à St Paul en forêt l'Artuby à Comps L'Issole à Besse La Bruyère à Bargème Le Rieu tort à La Bastide Le Ruisseau de Varages à Varages Le Réal Colobrier à Colobrières Le ruisseau de la Malière à Colobrières Le Meïge pan à Cuers Le Mourrefrey aux Mayons Vallon des neuf riaux La Gisclé à Grimaud Vallon de Rimauresq à Pignans
		4	Août 2017	30	usuelle	4,17	La Florieye à Flayosc L'Issole à Cabasse La Font de l'île à Carnoules	L'Endre à St Paul en forêt L'Issole à Flassans l'Artuby à Comps L'Issole à Besse le Jabron à Chateaufieux La Font de l'île à Carnoules La Bruyère à Bargème Le Caramy à Tourves Le Rieu tort à La Bastide Le Caramy entre Brignoles et Tourves Le Réal Martin au chemin de la mayonette L'Aille à Vidauban l'Argens à Barjols La Verne à La Mole Le Ruisseau de Varages à Varages Le Gapeau à Solliès pont Le Réal Colobrier à Colobrières Le ruisseau de la Malière à Colobrières Le Meïge pan à Cuers Le Mourrefrey aux Mayons Vallon des neuf riaux La Gisclé à Grimaud Le Préconil à Sainte Maxime Le Riou à Claviers Vallon de Rimauresq à Pignans
		5	Sept 2017		usuelle			

Côtiers méditerranéens ouest	11 - Aude	1	Mai 2017	13	usuelle	NA	La Nielle à Fabrezan	
		2	Juin 2017	25	usuelle	8,33	Le Tenten à Verdun-en-Lauragais Le Tarassac à Tuchan La Berre à Villeneuve-les-Corbières	Le Cougaing à la Digne-d'Amont La Nielle à Fabrezan Le Sou à Lagrasse
		3	Juillet 2017	30	usuelle	7,17	La Vixiège à Orsans	La Clamoux à Cabrespine Le Tenten à Verdun-en-Lauragais Le Cougaing à la Digne-d'Amont La Nielle à Fabrezan Le Sou à Lagrasse Le Tarassac à Tuchan La Berre à Villeneuve-les-Corbières La Berre à Portel-des-Corbières
		4	Août 2017	25	usuelle	6,17		La Clamoux à Cabrespine Le Tenten à Verdun-en-Lauragais Le Sou à Cambieure Le Cougaing à la Digne-d'Amont L'Argent Double à Peyriac-Minervois La Nielle à Fabrezan Le Sou à Lagrasse Le Tarassac à Tuchan La Berre à Villeneuve-les-Corbières La Berre à Portel-des-Corbières
		5	Sept 2017		usuelle			

Secteurs	Département	N°	Date campagne	Nb de stations observées	Type de campagne usuelle/crise	Indice ONDE	Noms des cours d'eau en "écoulement non visible"	Noms des cours d'eau "en assec"
	30 - Gard	1	Mai 2017	77	usuelle	10		
		2	Juin 2017	77	usuelle	8,1	Gagnière à BESSEGES Le ruisseau de Rodières à Cornillon Le ruisseau de Valbonne à Saint-Paulet-de-Caisson Le Bourdic à Baron Le Bourdic à Sainte-Anastasie Le Lauriol à Boucoiran-et-Nozières Le ruisseau des Côtes à Saint-Jean-du-Gard Le valat de Russiel à Saint-André-de-Valborgne Le Valat de Fontlongue à Corbes L'Argentesse à La Cadière-et-Cambo Le Brestalou à Brouzet-les-Quissac Le valat d'Aiguèze à Saint-Julien-de-Peyrolas	Le Merlançon à Saint-Hippolyte-de-Montaigu Les Seynes à Serviers-et-Labaume L'Esquielle à Saint-Genies-de-Malgoires Le Ruisseau des Lumières à Sainte-Cécile-d'Andorge Le ruisseau de Roquefeuil à Mialet Le Courme à Moulezan Le Crieulon à Saint-Jean-de-Crieulon Le valat des Boutines à la confluence avec valat des Romanes à Salinelles Le ruisseau d'Aigalade à Salinelles
		3	Juillet 2017	79	usuelle	5,95	La Cõnnes à CONCOULES Le ruisseau de Cornas Le ruisseau de Valbonne à Saint-Paulet-de-Caisson Le Coudoulous à Breau-et-Salagosse Le Valat de Crouzet à Valleraugue La Droude à Saint-Etienne-de-L'Olm Le Droude à Brignon Le Lauriol à Boucoiran-et-Nozières Le ruisseau de la Tombe à Sainte-Cécile-d'Andorge Le valat de Russiel à Saint-André-de-Valborgne Le ruisseau de la Jasse à L'Estrechure Le Valat de Fontlongue à Corbes Le Brestalou à Brouzet-les-Quissac Les pertes du Trévezel à Trèves	Le Bournave à PONTEILS-ET-BRESIS La Ribeyrette à Chamborigaud Gagnière à BESSEGES Le ruisseau de Rodières à Cornillon La Tave à La Bastide-d'Engras L'Alzon à Vallabrix Le Bourdic à Baron Le Bourdic à Sainte-Anastasie Le Gardon à Dions Le Merlançon à Saint-Hippolyte-de-Montaigu Les Seynes à Serviers-et-Labaume Le ruisseau Aigues Vives à Belvezet L'Esquielle à Saint-Genies-de-Malgoires La Candoulières à Saint-Jean-de-Ceyrargues Le Ruisseau des Lumières à Sainte-Cécile-d'Andorge L'Alzon à Saint-Jean-du-Pin Le ruisseau de Roquefeuil à Mialet L'Argentesse à La Cadière-et-Cambo Le Courme à Moulezan Le Crieulon à Saint-Jean-de-Crieulon Le ruisseau de Russargues (Graniers) à Monoblet Le valat des Boutines à la confluence avec valat des Romanes à Salinelles Le ruisseau d'Aigalade à Salinelles Le valat d'Aiguèze à Saint-Julien-de-Peyrolas Le Recodier à Sumène

Secteurs	Département	N°	Date campagne	Nb de stations observées	Type de campagne usuelle/crise	Indice ONDE	Noms des cours d'eau en "écoulement non visible"	Noms des cours d'eau "en assec"
		4	Août 2017	77	usuelle	3,92	La Cèze à Tharau Le Valat de Crouzet à Valleraugue Le Merlançon à Bez-et-Esparon Le ruisseau de Braune à La Calmette La Droude à Saint-Etienne-de-L'Olm La Droude à Saint-Cesaire-de-Gauzignan Le Droude à Brignon Les Seynes à Uzès Le Lauriol à Boucoiran-et-Nozières Le Brémo à Les-Salles-du-Gardon Le ruisseau des Côtes à Saint-Jean-du-Gard Le valat du Rieu à Saint-Jean-du-Gard Le ruisseau du Rouquet à L'Estréchure Le ruisseau de la Jasse à L'Estréchure Le ruisseau de Fressac à Durfort-et-Saint-Martin-de-Sossenac	La Cômnes à CONCOULES Le Bournave à PONTEILS-ET-BRESIS La Cèze à Aujac La Ribeyrette à Chamborigaud Le ruisseau de Cornas Gagnière à BESSEGES L'Auzon à Rivières L'Aiguillon à Lussan Le ruisseau de Rodières à Cornillon Le ruisseau de Valbonne à Saint-Paulet-de-Caisson La Tave à La Bastide-d'Engras Le Coudoulous à Breau-et-Salagosse L'Alzon à Vallabrix Le Bourdic à Baron Le Bourdic à Sainte-Anastasie Le Gardon à Dions Le Merlançon à Saint-Hippolyte-de-Montaigu Les Seynes à Serviers-et-Labaume Les Seynes à Uzès Le ruisseau Aigues Vives à Belvezet L'Esquielle à Saint-Genies-de-Malgoires La Candoulières à Saint-Jean-de-Ceyrargues Le Lauriol à Boucoiran-et-Nozières Le Ruisseau des Lumières à Sainte-Cécile-d'Andorge Le ruisseau de la Tombe à Sainte-Cécile-d'Andorge Le Brémo à Les-Salles-du-Gardon Le Galeizon à Cendras Le Galeizon à Cendras - Pont de Bouzigue Le Galeizon à Cendras - Prés de la station d'épuration L'Alzon à Saint-Jean-du-Pin Le ruisseau de Roquefeuil à Mialet Le valat de Russiel à Saint-André-de-Valborgne Le Valat de Fontlongue à Corbes L'Argentesse à La Cadière-et-Cambo Le Courme à Moulezan Le Criulon à Saint-Jean-de-Criulon Le ruisseau de Russargues (Granières) à Monoblet Le Brestalou à Brouzet-les-Quissac Le valat des Boutines à la confluence avec valat des Romanes à Salinelles Le ruisseau d'Aigalade à Salinelles Le valat d'Aiguèze à Saint-Julien-de-Peyrolas Le Rieutord à Sumène Le Recodier à Sumène
		5	Sept 2017		usuelle			
	<b>34 - Hérault</b>	1	Mai 2017	29	usuelle	10		
		2	Juin 2017	29	usuelle	9,67	La Boyne à Cabrières Le Libron à Vias	
		3	Juillet 2017	30	usuelle	7,67	La Mosson à Combaillaux Le Lamalou à Rouet	La Boyne à Cabrières La Cadoule à Castries Le Libron à Vias Le Lirou à Prades-le-Lez La Bénovie à Boisseron L'Alzon à Saint-Bauzille-de-Putois
		4	Août 2017	29	usuelle	5,83	La Mosson à Combaillaux La Thongue à Abeilhan Le Libron à Magalas Le Lirou à Maureilhan La Nazoure à Cruzy Le Lamalou à Rouet Le ruisseau de Gassac à Aniane Le Bérange à Candillargues Le Salaison à Le Cres	La Boyne à Cabrières La Cadoule à Castries Le Taurou à Murviel-les-Béziers Le Libron à Vias Le Lirou à Prades-le-Lez La Bénovie à Boisseron L'Alzon à Saint-Bauzille-de-Putois La Vène à Poussan
		5	Sept 2017		usuelle			

Secteurs	Département	N°	Date campagne	Nb de stations observées	Type de campagne usuelle/crise	Indice ONDE	Noms des cours d'eau en "écoulement non visible"	Noms des cours d'eau "en assec"
	66 - PO	1	Mai 2017	33	usuelle	9,7		Le St Julia à Corbere las Cabanes
		2	Juin 2017	33	usuelle	8,79		La Rome à La Cluse Basse L'Ample à Reynes Le St Julia à Corbere las Cabanes la Riberette à Montalba
		3	Juillet 2017	33	usuelle	8,79		La Rome à La Cluse Basse L'Ample à Reynes Le St Julia à Corbere las Cabanes la Riberette à Montalba
		4	Août 2017	33	usuelle	8,33	Le Maury à Maury	La Rome à La Cluse Basse X L'Ample à Reynes Le Réart à Passa Le St Julia à Corbere las Cabanes la Riberette à Montalba
		5	Sept 2017		usuelle			