

Bassin Rhône-Méditerranée

Suivi hydrologique des principaux cours d'eau

Hydraulicité mensuelle fin décembre 2014

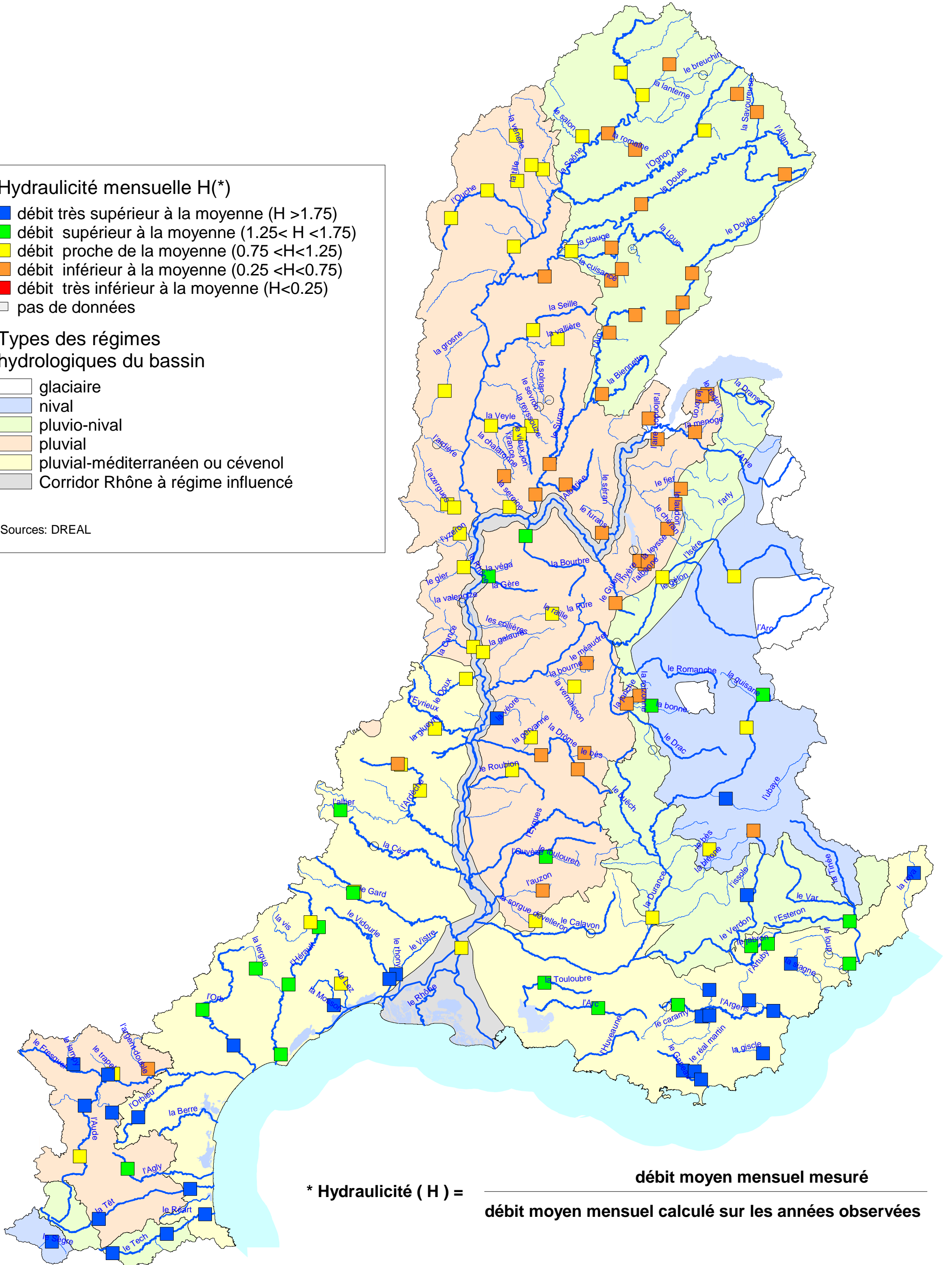
Hydraulicité mensuelle H^*

- débit très supérieur à la moyenne ($H > 1.75$)
- débit supérieur à la moyenne ($1.25 < H < 1.75$)
- débit proche de la moyenne ($0.75 < H < 1.25$)
- débit inférieur à la moyenne ($0.25 < H < 0.75$)
- débit très inférieur à la moyenne ($H < 0.25$)
- pas de données

Types des régimes hydrologiques du bassin

- glaciaire
- nival
- pluvio-nival
- pluvial
- pluvial-méditerranéen ou cévenol
- Corridor Rhône à régime influencé

Sources: DREAL



* Hydraulicité (H) =

$$\frac{\text{débit moyen mensuel mesuré}}{\text{débit moyen mensuel calculé sur les années observées}}$$








Bassin Rhône-Méditerranée

Suivi hydrologique des principaux cours d'eau




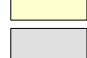

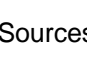
Synthèse des écoulements à partir des débits minima sur 3 jours consécutifs en décembre 2014

Débit d'étiage

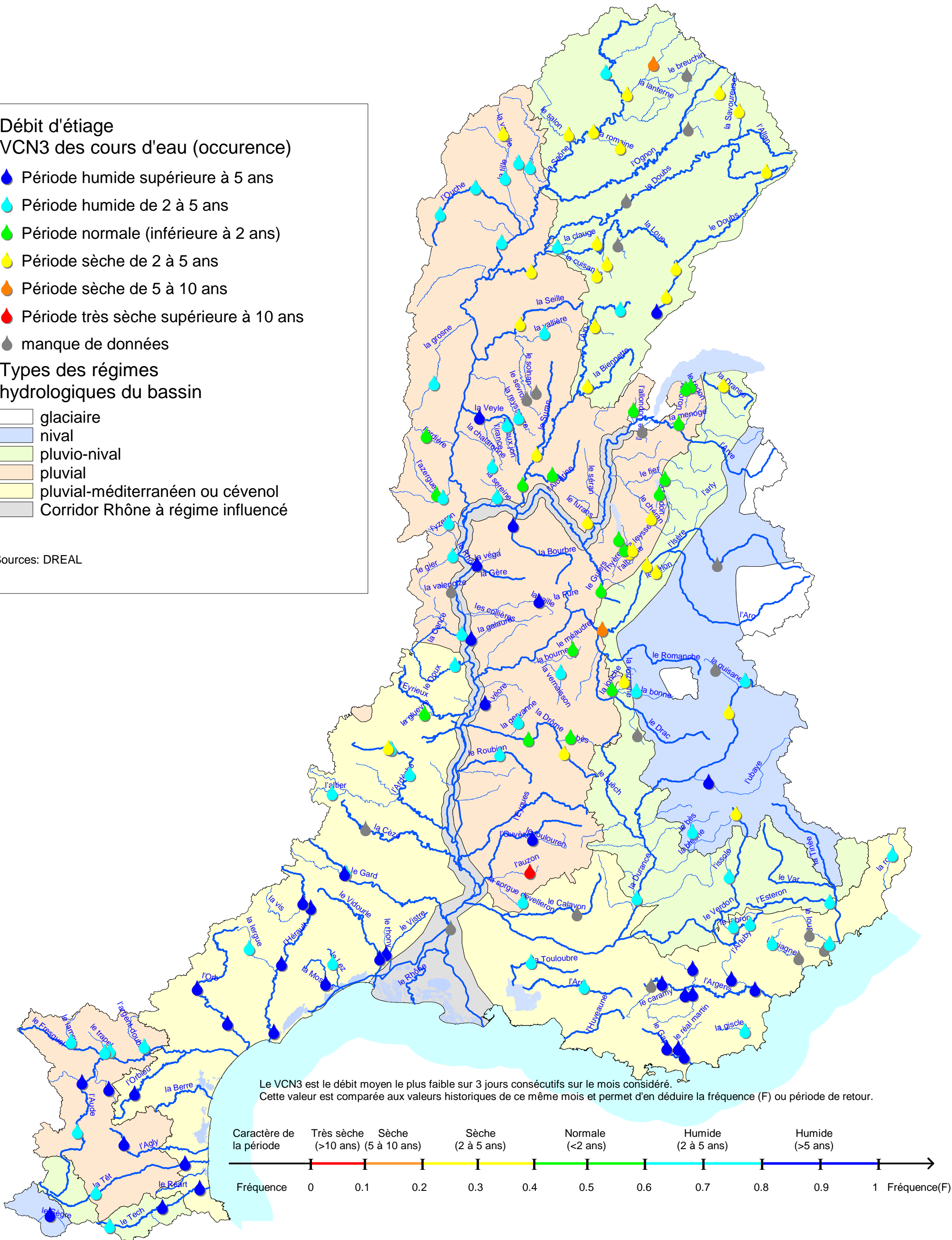
VCN3 des cours d'eau (occurrence)

-  Période humide supérieure à 5 ans
-  Période humide de 2 à 5 ans
-  Période normale (inférieure à 2 ans)
-  Période sèche de 2 à 5 ans
-  Période sèche de 5 à 10 ans
-  Période très sèche supérieure à 10 ans
-  manque de données

Types des régimes hydrologiques du bassin

-  glaciaire
-  nival
-  pluvio-nival
-  pluvial
-  pluvial-méditerranéen ou cévenol
-  Corridor Rhône à régime influencé

Sources: DREAL



Rég	Dép	X (km)	Y (km)	Code station	Nom	Cours d'eau	Régime hydrologique du cours d'eau	Nom sous-bassin versant DCE	Débit moyen mensuel (DECEMBRE)	débit moyen mensuel interannuel (DECEMBRE)	Hydraulicité mensuelle	VCN3	Fréquence	période de retour	caractère de la période de retour (sec/Normal/humide)	VCN3 minimum du mois connu (DECEMBRE)	année d'occurrence du VCN3 minimum	Commentaires
PACA	83	942,78	1814,98	Y5445010	COGOLIN (Les ajusts)	Gisclé	pluvial	Gisclé et Côtiers Golfe St Tropez	7,72	0,81	3,19	1,09	0,85	5 ans	humide	0,00	1986	
PACA	83	948,14	1837,02	Y5312010	ROQUEBRUNE (Pt D7)	Argens	pluvial	Argens	61,10	21,59	2,34	27,90	0,91	10 ans	humide	1,41	1981	
PACA	06	971,07	1853,90	Y5534030	PEGOMAS	Siagne	pluvial	Siagne et affluents		13,20						0,05	1964	
PACA	84	824,77	1883,61	V6155010	FONTAINE DE VAUCLUSE	Sorgue	pluvial	La Sorgue	20,90	20,20	1,17	17,30	0,66	3 ans	humide	4,17	1981	
LR	11	588,43	1761,47	Y1112010	BELVIANES AVAL	Aude	pluvial océanique de moyenne altitude	Aude amont	13,00	13,31	1,02	7,07	0,53	2 à 3 ans	humide	2,03	2001	
LR	11	585,13	1809,38	Y1355210	MOUSSOULENS	La Rougeanne	pluvial océanique de moyenne altitude	Fresquel	5,07	2,03	2,50	0,92	0,61	2 à 3 ans	humide	0,08	2006	
LR	11	605,72	1804,42	Y1415020	VILLEDUBERT	Orbiel	pluvial océanique de moyenne altitude	Affluents Aude médiane	3,92	3,20	1,22	1,49	0,66	3 ans	humide	0,23	1985	
LR	11	623,81	1806,90	Y1435410	LA REDORTE	Argent Double	pluvial océanique de moyenne altitude	Affluents Aude médiane	0,63	1,42	0,47	0,40	0,57	2 à 3 ans	humide	0,01	2006	
LR	30	741,13	1922,39	V5424010	BESSÈGES	Cèze	pluvial-cévenol	Cèze		9,80						0,20	1978	
LR	30	730,89	1898,91	V7124010	GÉNÉRARGUES (ROUCAN)	Gardon de Mialet	pluvial-cévenol	Gardons	8,13	9,05	0,89	3,40	0,70	3 ans	humide	0,37	1991	
LR	30	730,25	1898,31	V7135010	CORBES (ROC COURBE)	Gardon de St-Jean	pluvial-cévenol	Gardons	15,30	10,90	1,44	5,22	0,88	5 à 10 ans	humide	0,32	1991	
LR	30	752,41	1855,98	Y3534010	LE CAILAR DDE	Vistre	pluvial-méditerranéen	Vistre Costière	13,60	4,55	3,16	5,28	0,93	>10 ans	humide	0,50	1970	
LR	30	786,36	1869,77	V7200010	BEAUCAIRE	Rhône		Petite camargue	1790,00	1920,00	0,93					347,00	1921	
LR	34	712,35	1880,42	Y2102010	LAROQUE	Hérault	pluvial-cévenol	Hérault	37,90	29,64	1,34	16,70	0,89	10 ans	humide	2,85	1971	
LR	34	696,78	1850,70	Y2142010	GIGNAC	Hérault	pluvial-cévenol	Hérault	68,00	45,21	1,39	25,20	0,85	5 à 10 ans	humide	1,77	1991	
LR	34	679,68	1859,01	Y2214020	LODÈVE	Lergue	pluvial-cévenol	Hérault	9,98	6,42	1,65	3,32	0,79	5 ans	humide	0,60	1991	
LR	34	692,73	1814,44	Y2372010	ECLUSE DE PRADES (AGDE)	Hérault	pluvial-cévenol	Hérault	99,50	62,19	1,60	32,30	0,83	5 à 10 ans	humide	3,28	1998	
LR	34	652,08	1837,62	Y2554010	VIEUSSAN	Orb	pluvial-cévenol	Orb	50,10	30,00	1,72	21,10	0,83	5 à 10 ans	humide	1,10	1998	
LR	34	668,13	1819,07	Y2584010	TABARKA	Orb	pluvial-cévenol	Orb	68,30	35,35	2,01	27,30	0,88	5 à 10 ans	humide	2,19	1998	
LR	34	723,92	1851,16	Y3204010	MONFERRIER/LEZ (LAVALETTE)	Lez	pluvial-méditerranéen	Lez Mosson Etangs Palavasiens	4,82	4,36	1,20	1,37	0,69	3 ans	humide	0,04	1980	
LR	66	573,92	1717,36	Y0004010	RO	Sègre	nival pyrénéen	Sègre	0,72	0,37	2,00	0,34	0,88	5 à 10 ans	humide	0,09	1989	
LR	66	645,66	1744,69	Y0474030	PERPIGNAN PONT JOFFRE	Têt		Têt	36,40	11,93	3,06	8,55	0,92	>10 ans	humide	0,61	1978	
LR	66	613,21	1755,16	Y0624020	ST PAUL DE FENOUILLET	Agly	pluvial océanique de moyenne altitude	Agly	5,92	4,24	1,46	1,95	0,58	5 à 10 ans	humide	0,37	1986	
LRO	66	633,56	1721,35	Y0264010	CERET (PONT DU DIABLE)	Tech	pluvio-nival pyrénéen	Tech et affluents Côte vermeille	20,00	3,49	5,70	5,00	0,87	5 à 10 ans	humide	0,99	1973	
LR	66	598,29	1729,16	Y0424010	JONCET	Têt	pluvial océanique de moyenne altitude	Têt	9,53	4,10	2,32	3,84	0,82	5 ans	humide	0,57	2006	
LR	11	590,96	1787,77	Y1205010	ST MARTIN VILLEREGLAN	Sou	pluvial océanique de moyenne altitude	Aude amont	1,22	0,40	3,13	0,45	0,91	10 ans	humide	0,00	1989	
LR	11	605,11	1784,23	Y1225010	GREFFELL	Lauquet	pluvial océanique de moyenne altitude	Aude amont	2,25	0,63	3,58	0,33	0,96	>20 ans	humide	0,02	2001	
LR	11	603,01	1803,91	Y1364010	PT ROUGE	Fresquel	pluvial océanique de moyenne altitude	Fresquel	12,20	6,97	1,86	3,29	0,79	5 ans	humide	0,00	1988	
LR	11	618,76	1781,80	Y1524010	ST MARTIN DES PUIITS	Orbiel	pluvial-méditerranéen	Affluents Aude médiane	5,17	0,54	2,07	1,27	0,90	10 ans	humide	0,18	2001	
LR	30	748,95	1853,52	Y3464010	MARSILLARGUES	Vidourle	pluvial méditerranéen littoral	Vidourle	27,70	13,90	2,04	7,80	0,94	20ans	humide	0,11	1970	
LR	34	720,11	1840,04	Y3142010	ST JEAN DE VEDAS	Mosson	pluvial méditerranéen littoral	Lez Mosson Etangs Palavasiens	5,87	2,54	2,62	3,16	0,98	50 ans	humide	0,01	2000	
LR	34	708,11	1882,95	Y2035010	ST LAURENT LE MINIER	Vis	pluvial-cévenol	Hérault	16,80	14,35	1,23	7,90	0,87	5 à 10 ans	humide	1,32	1998	
LR	48	723,63	1941,16	V5046610	LA GOULETTE	Altier		Chassezac	6,20	5,03	1,31	2,02	0,77	4 ans	humide	0,33	1978	