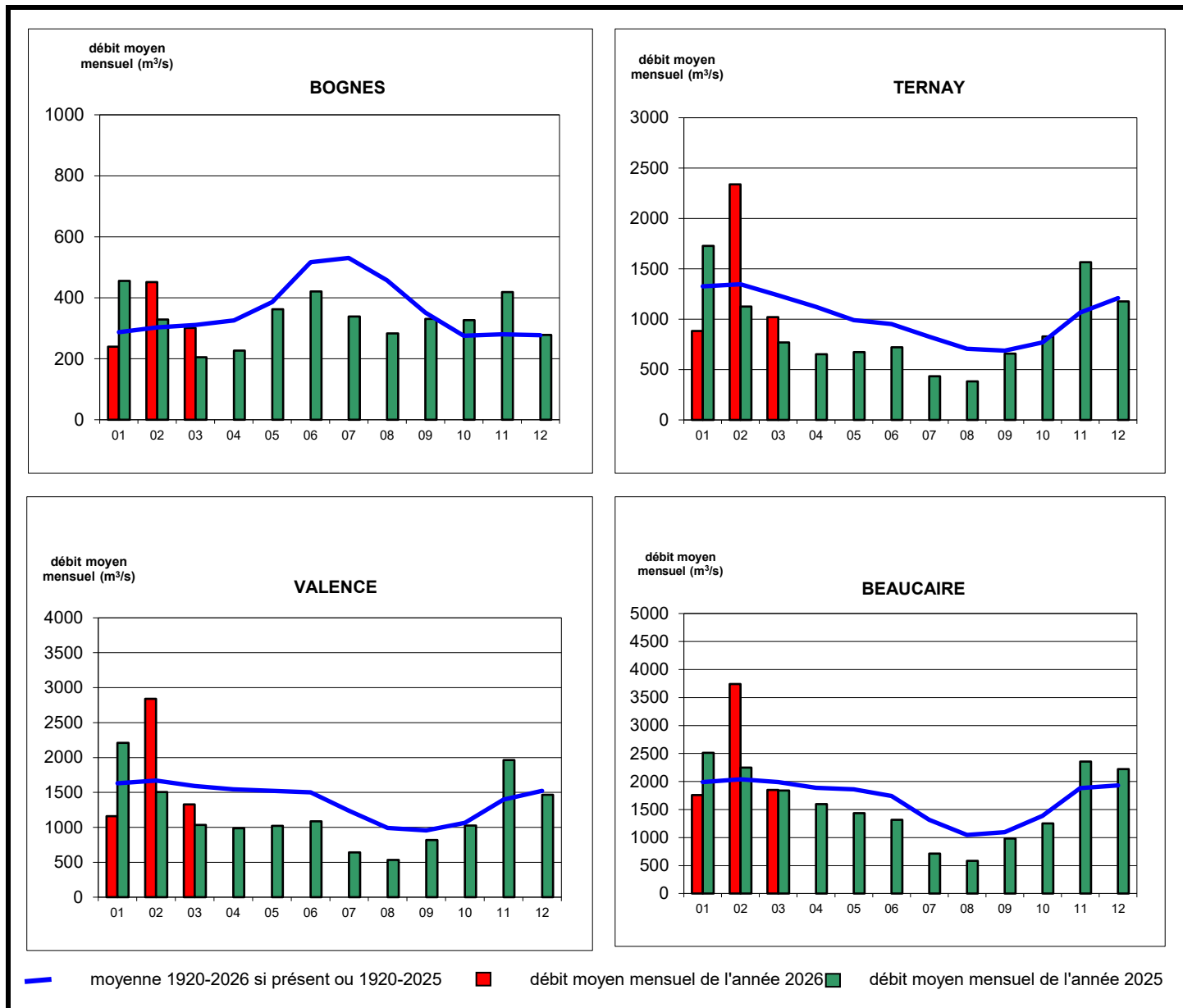


Station	Données pour le mois mars			Coefficients d'hydraulicité sur 12 mois	
	Débit Moyen Mensuel (m ³ /s)	Débit Maxi inst. Mensuel (m ³ /s)	Coefficient d'hydraulicité Mensuel	avr 25 - mars 26	avr 24 - mars 25
BOGNES [V1020010]	300	620	0.97	0.92	1.15
TERNAY [V3130020]	1 020	2 040	0.83	0.93	1.12
VALENCE [V4010010]	1 330	2 500	0.83	0.89	1.11
BEUCAIRE [V7200010]	1 850	3 090	0.93	0.98	1.20

Les coefficients d'hydraulicité sont élaborés à l'aide de modules calculés sur la période de référence 1920-2026



FAITS MARQUANTS :

Les débits du mois de mars 2026 sont globalement proches à légèrement inférieurs à la moyenne historique sur l'ensemble du bassin du Rhône, avec une hydraulicité plus déficitaire sur la partie médiane et aval (Ternay à Valence), en lien notamment avec des apports plus faibles de la Saône.

Les coefficients d'hydraulicité mensuels, compris entre 0,83 et 0,97, traduisent un mois hydrologiquement proche de la normale à modérément sec

Remarques :

Les débits annoncés pour les années 2024, 2025 et 2026 sont des valeurs brutes qui peuvent être modifiées lors de la phase de validation annuelle de la CNR.

Les valeurs de débits sont arrondies à +/- 10 m³/s.

Réalisé :
PY. BAROU

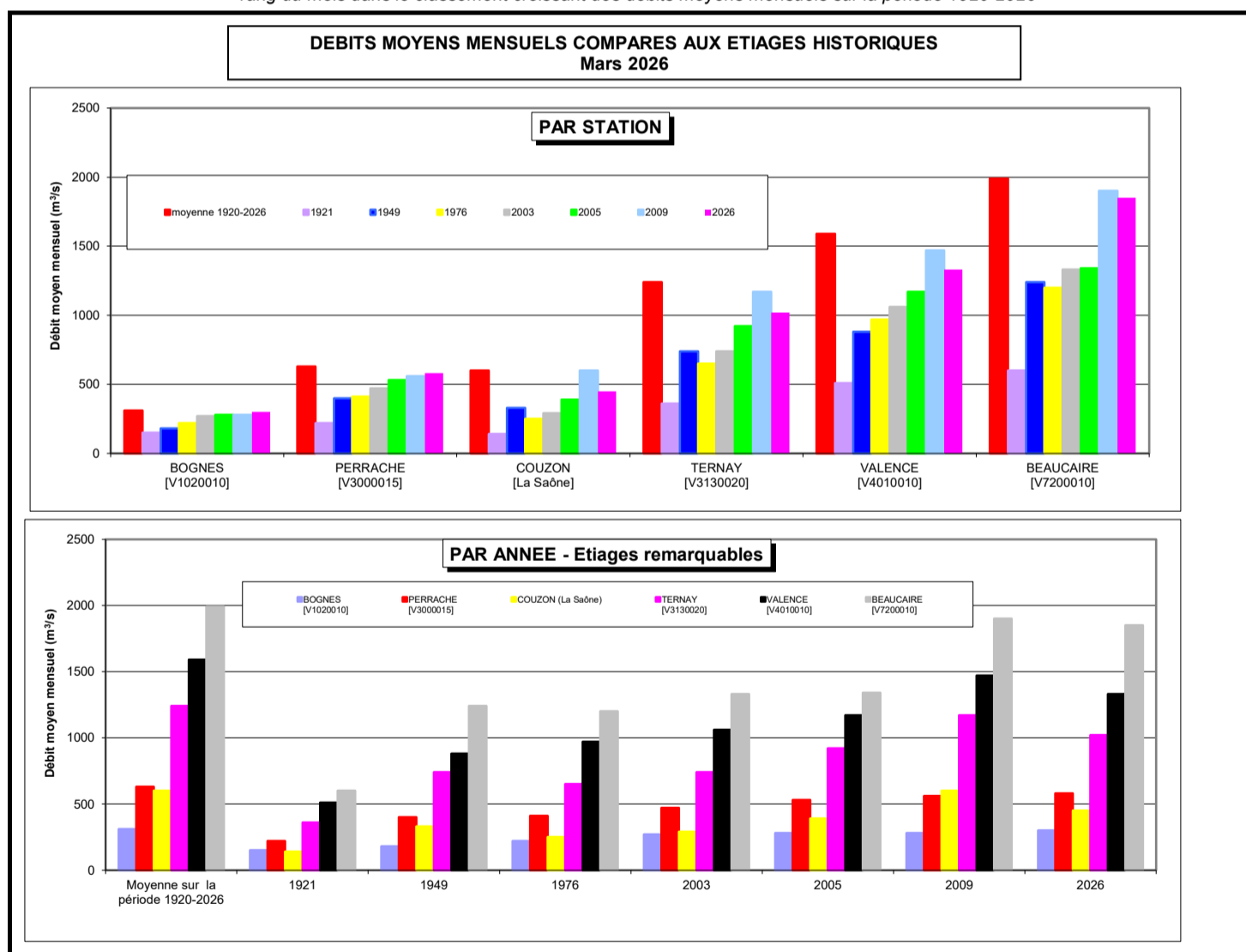
Vérifié :
A. DESPAX

Validé :
A. HOUSSAUT

ANNEES D'ETIAGE REMARQUABLE SUR LE BASSIN DU RHONE

		DEBITS MOYENS MENSUELS (m ³ /s) - source des données : CNR - base HYDROMET					
ANNEE		BOGNES [V1020010]	PERRACHE [V3000015]	COUZON [La Saône]	TERNAY [V3130020]	VALENCE [V4010010]	BEAUCAIRE [V7200010]
	Moyenne sur la période 1920-2026	310	630	600	1 240	1 590	1 990
Années d'étiage estival remarquable	1921	150	220	140	360	510	600
	1949	180	400	330	740	880	1 240
	1976	220	410	250	650	970	1 200
	2003	270	470	290	740	1 060	1 330
	2005	280	530	390	920	1 170	1 340
	2009	280	560	600	1 170	1 470	1 900
Débit (m3/s)	2026	300	580	450	1 020	1 330	1 850
Rang *		54	47	36	40	41	51

* rang du mois dans le classement croissant des débits moyens mensuels sur la période 1920-2026



Commentaires :

Après un mois de février très excédentaire, les débits du mois de mars 2026 sont légèrement inférieurs à la moyenne historique 1920-2026 sur l'ensemble du bassin du Rhône, avec un déficit plus marqué sur la Saône à Couzon. Avec des rangs compris entre 36 et 54 selon les stations, mars 2026 se situe parmi les mois hydrologiquement proches de la normale à modérément secs, sans atteindre toutefois les niveaux des étiages historiques de référence.

Remarques :

Les débits annoncés pour les années 2024, 2025 et 2026 sont des valeurs brutes qui peuvent être modifiées lors de la phase de validation annuelle de la CNR. Les valeurs de débits sont arrondies à +/- 10 m³/s.

Réalisé :
PY. BAROU

Véifié :
A. DESPAX

Validé :
A. HOUSSAUT