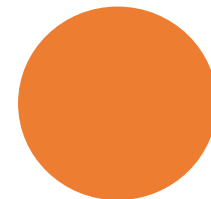


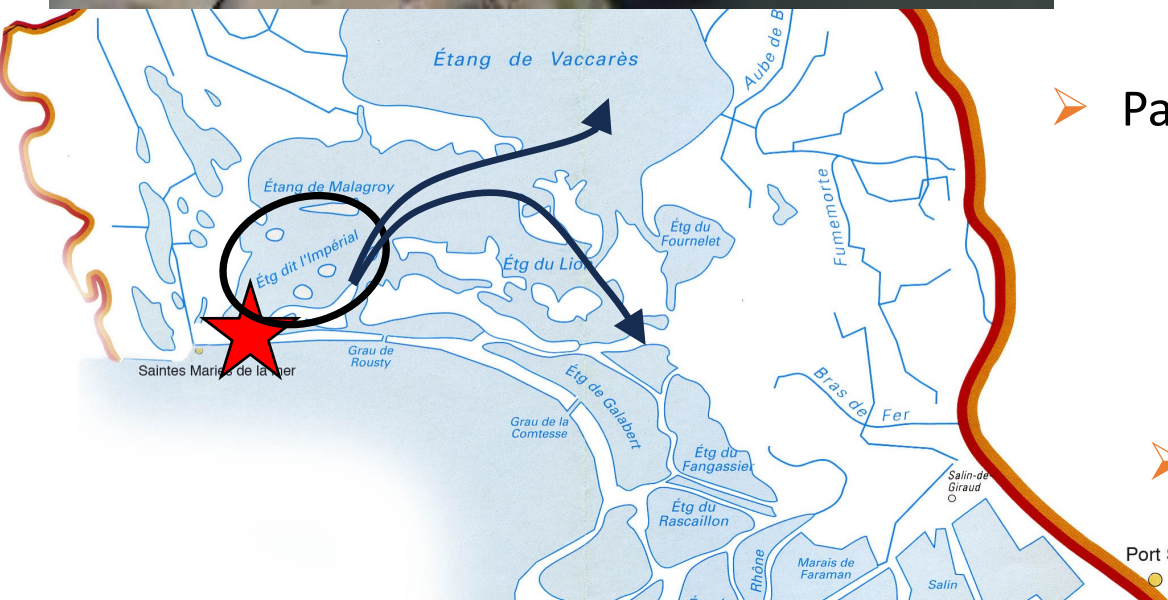
Suivi du recrutement en civelles et de leur devenir dans l'étang du Vaccarès: Sites de Relâcher des civelles

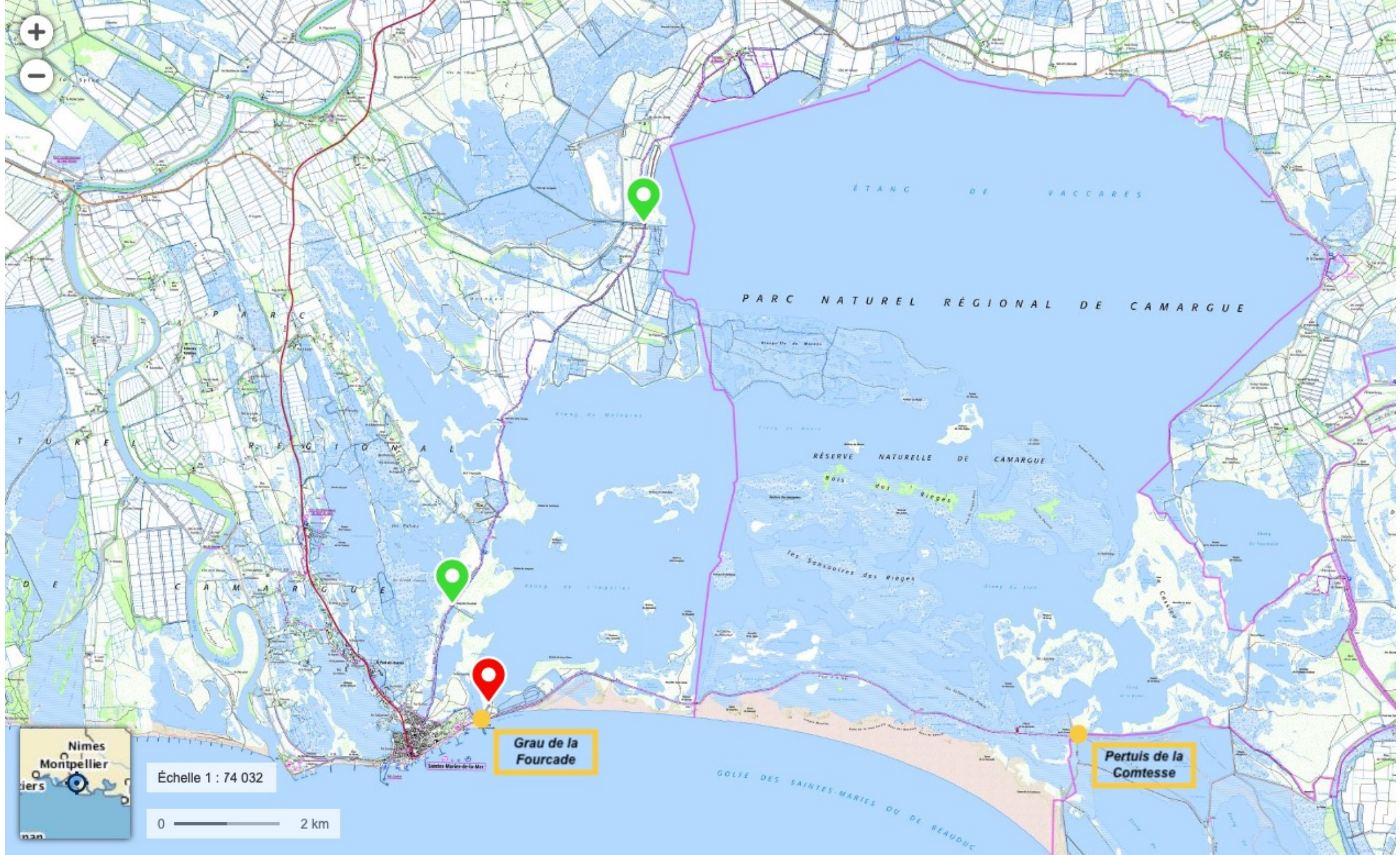
CTPOMI du 14 Mars 2024





- Passe à civelles Vaccares intégrée au dispositif de suivi PLAGEPOMI depuis 2003
- Civelles relâchées dans l'étang de l'impérial
- Site de relâcher ?
 - Salinité étangs inférieurs
 - Connectivité Vaccares/ étangs inférieurs
- Réunion MRM / Tour du Valat / Réserve / OFB / Commune des Saintes le 9 Janvier 2024





Échelle 1 : 74 032

0 ——— 2 km

Grau de la Fourcade

Pertuis de la Comtesse

ÉTANG DE VACCARES

PARC NATUREL RÉGIONAL DE CAMARGUE

RÉSERVE NATURELLE DE CAMARGUE

Bois des Rieges

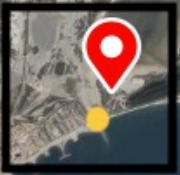
Les Saignières des Rieges

GOLFE DES SAINTES-MARIES OU DE BEAUCAIRE



Échelle 1 : 74 032



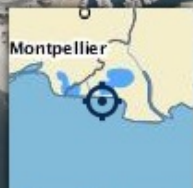


Échelle 1 : 74 032

0 2 km

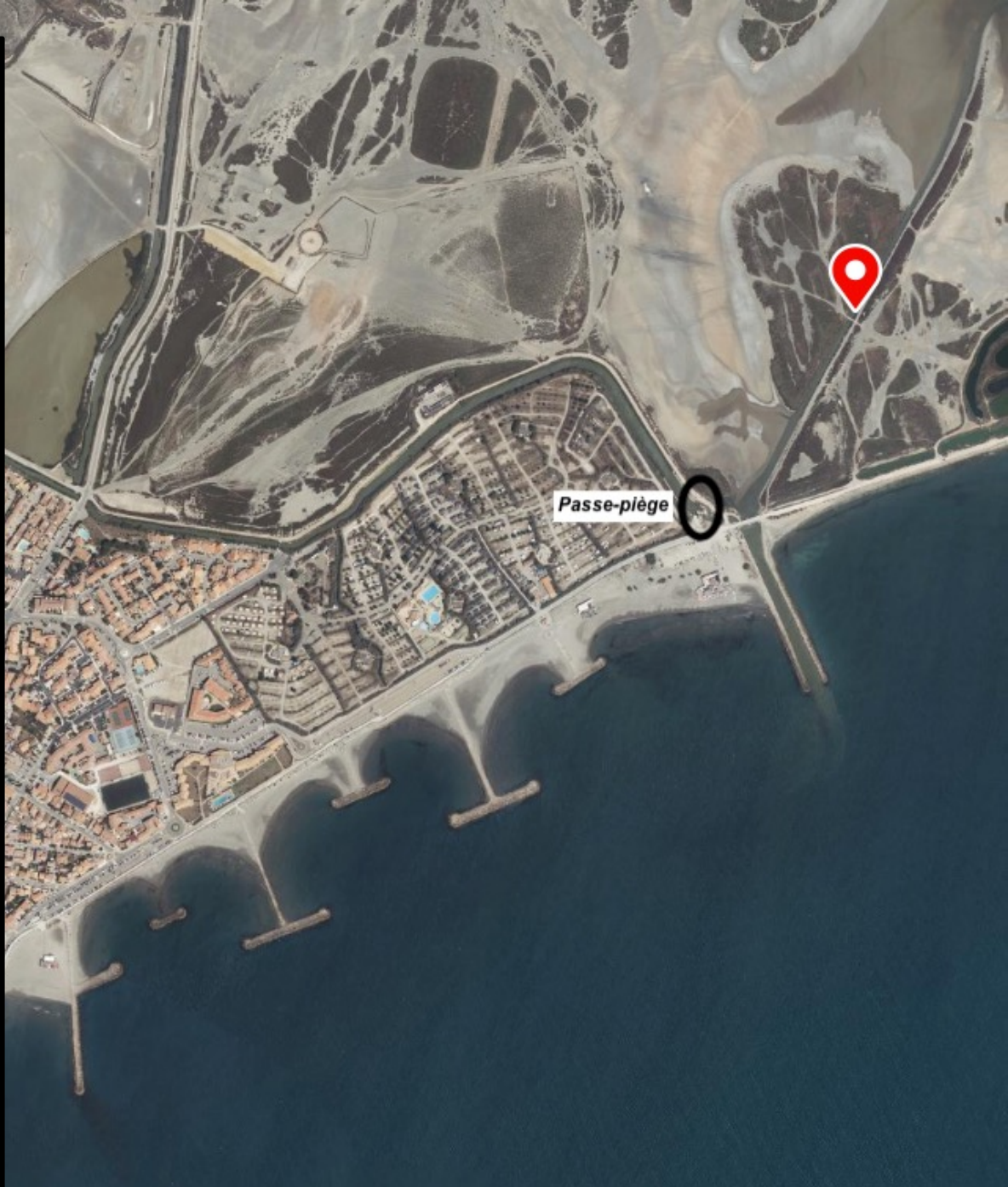


Passe-piège



Échelle 1 : 3 575

0 ——— 200 m





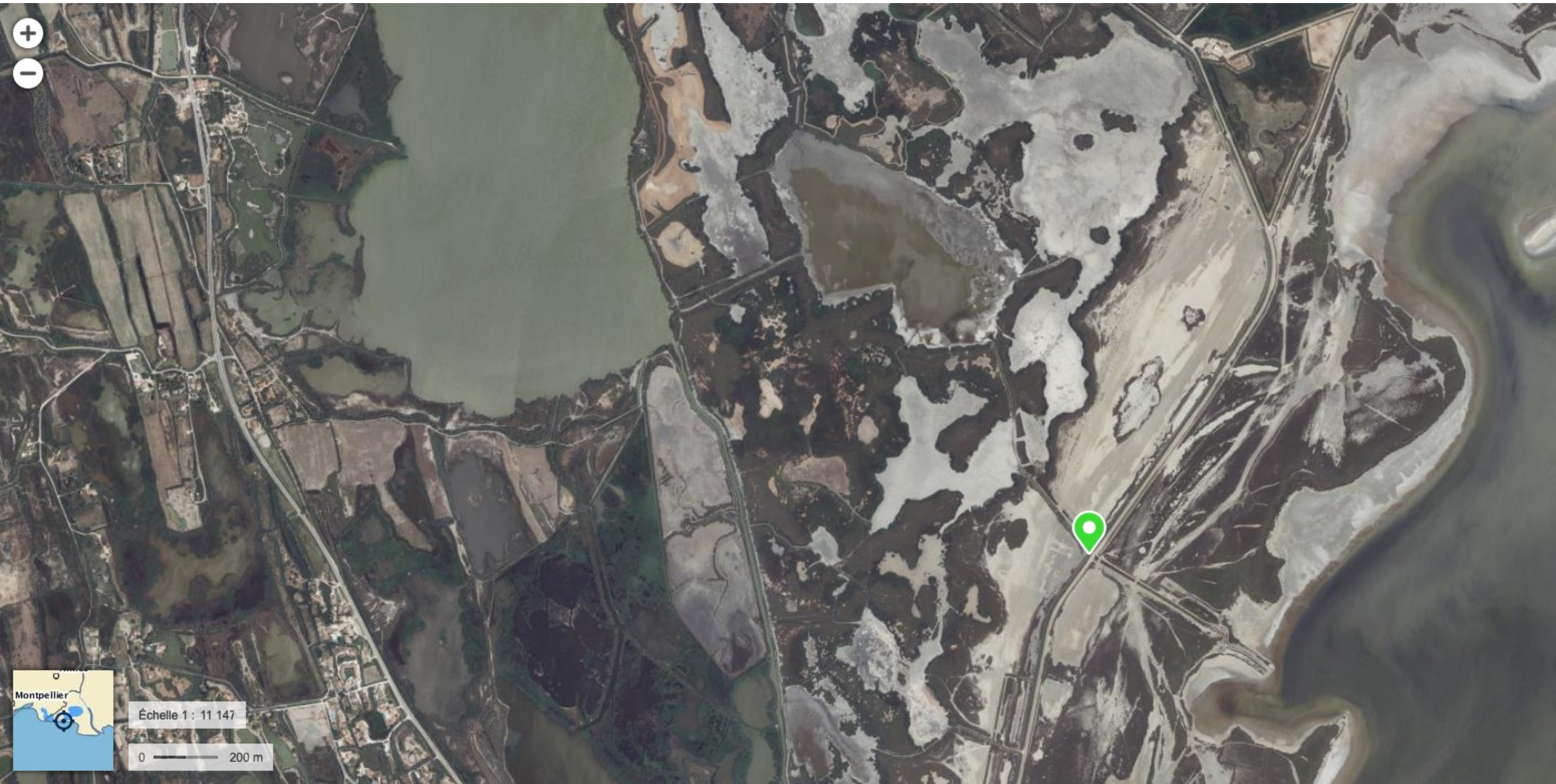
Échelle 1 : 74 032



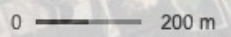


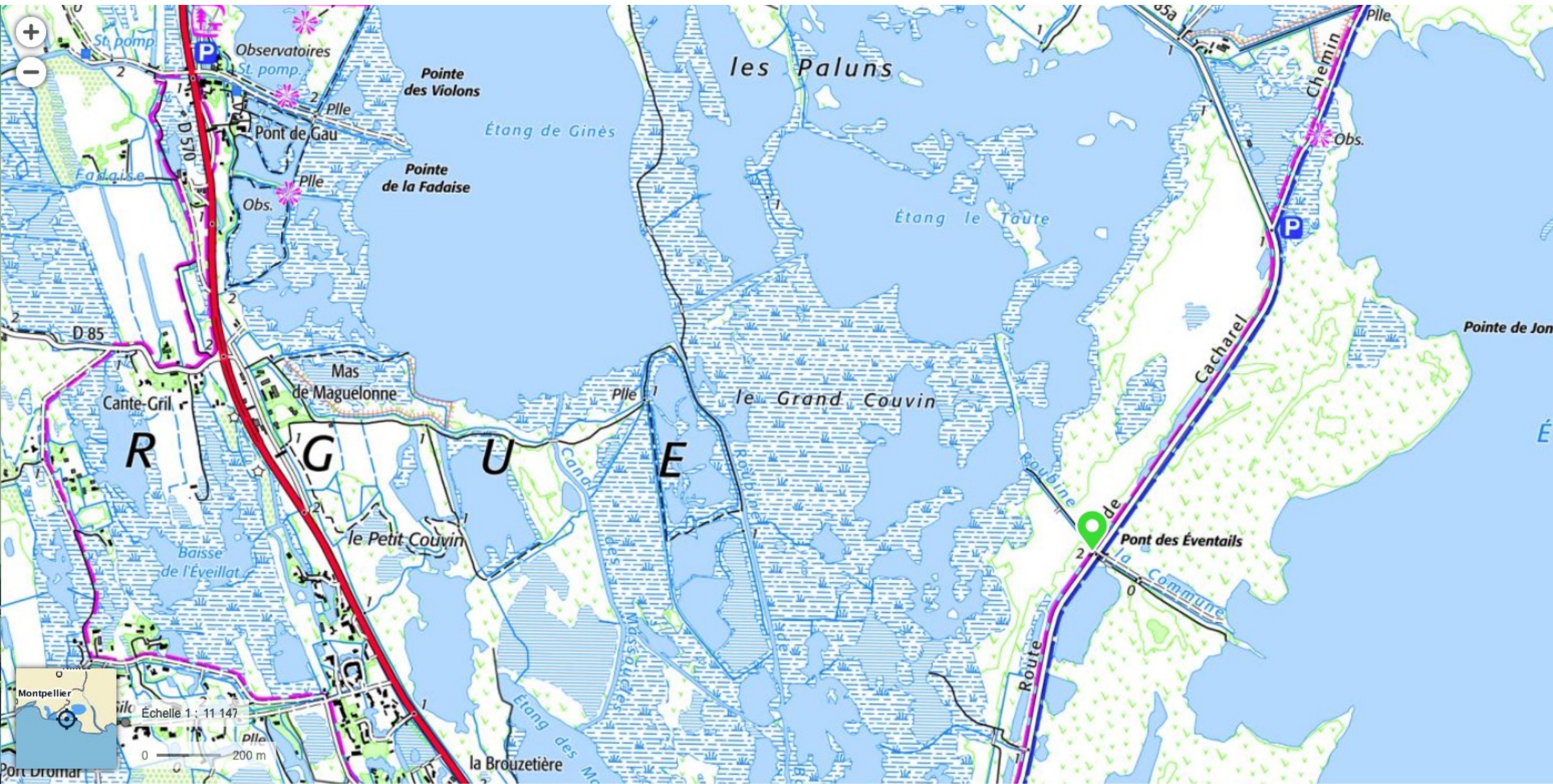
Échelle 1 : 74 032

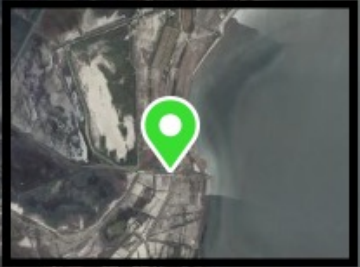
0 2 km



Échelle 1 : 11 147

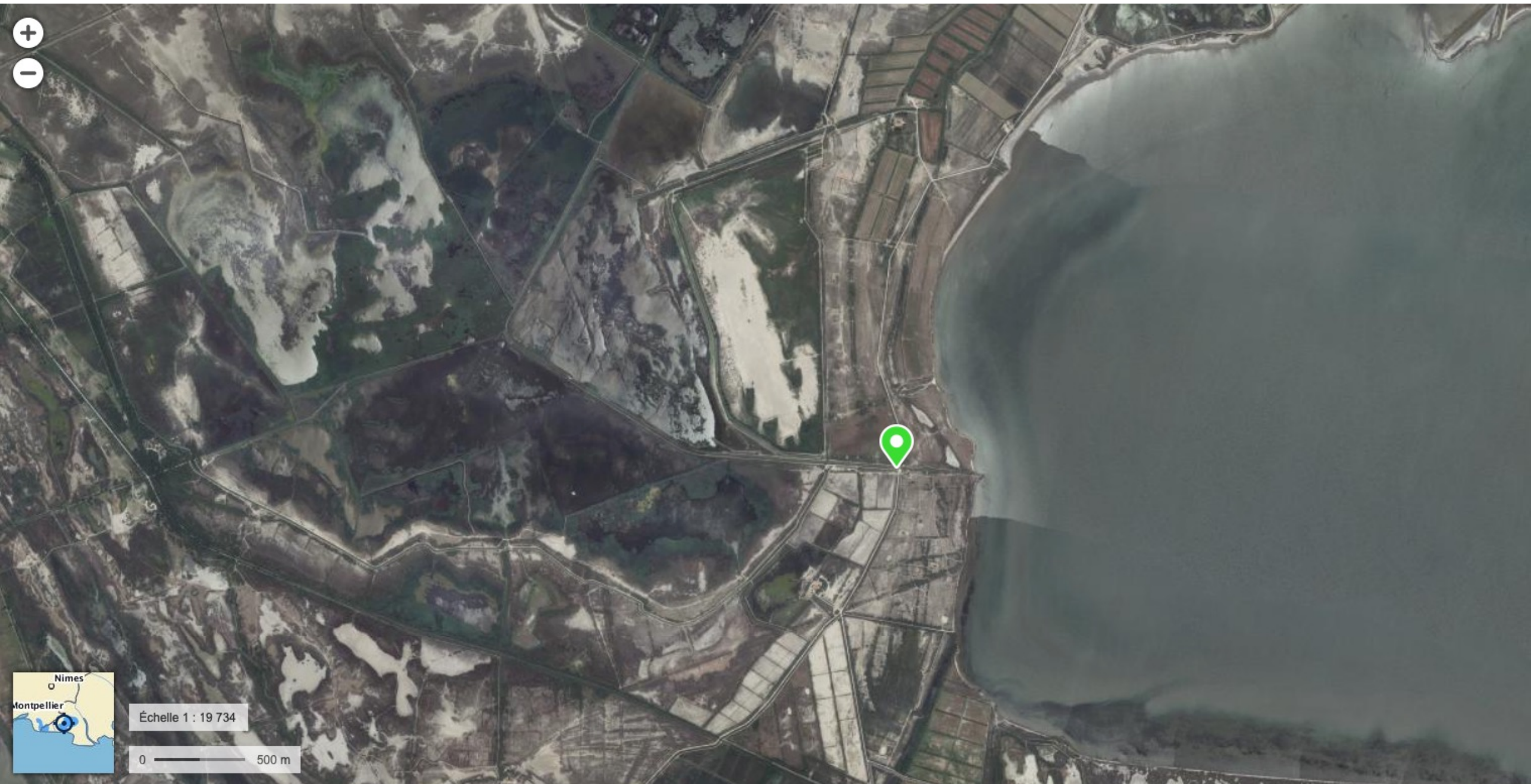




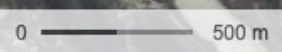


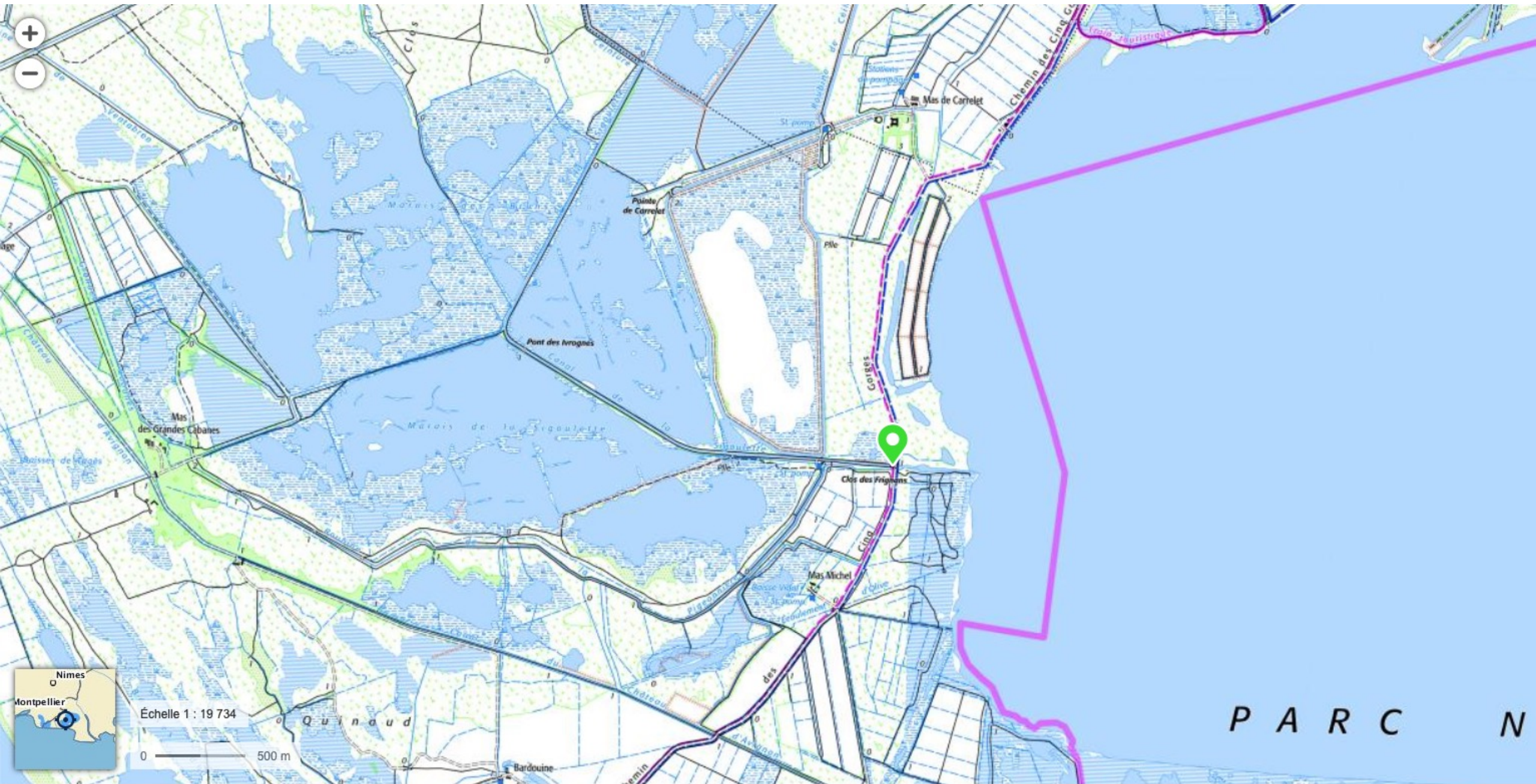
Échelle 1 : 74 032





Échelle 1 : 19 734





P A R C N

Sec Tech POMI du 16 Janvier 2024

- Décision d'urgence pour janvier-avril 2024 = privilégier le site des Grandes Cabanes
- Saisie de la CTPOMI et du COGEPOMI pour orientations à plus long terme sur la base du partage d'informations complémentaires (salinités / connectivité...)

CT POMI 14 Mars

- Point Réserve Camargue : Salinité / Connectivité Vaccares et étang inférieurs
 - Point Tour du Valat sur données COLAGANG

- Point Commune des Saintes Maries de la Mer : Connaissance du territoire / connectivité étangs communaux