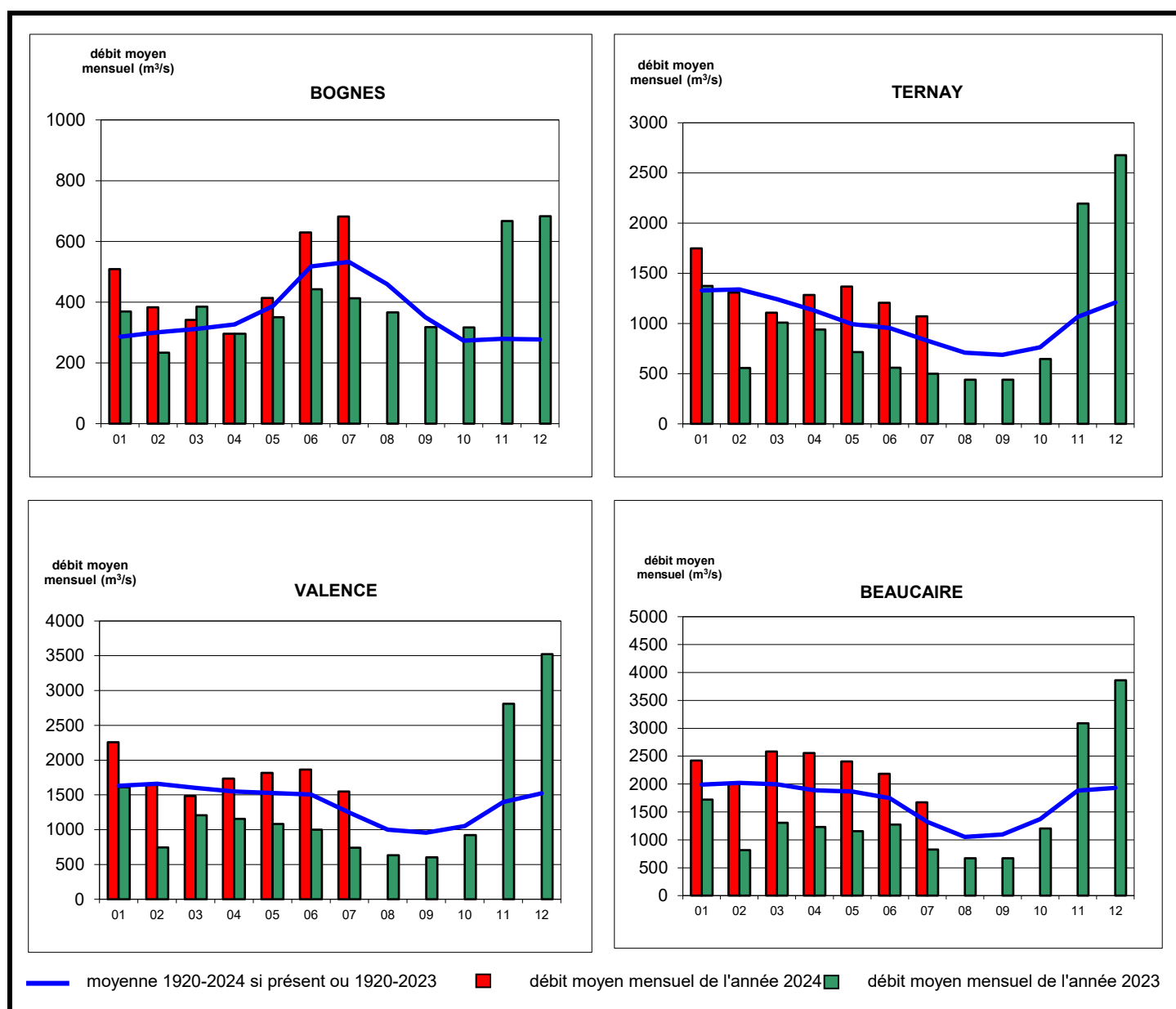


Station	Données pour le mois 07			Coefficients d'hydraulicité sur 12 mois	
	Débit Moyen Mensuel (m ³ /s)	Débit Maxi inst. Mensuel (m ³ /s)	Coefficient d'hydraulicité Mensuel	août 23 - juil 24	août 22 - juil 23
BOGNES [V1020010]	680	840	1.28	1.30	0.92
TERNAY [V3130020]	1 070	1 600	1.29	1.26	0.73
VALENCE [V4010010]	1 550	2 260	1.24	1.25	0.70
BEUCAIRE [V7200010]	1 670	2 530	1.27	1.26	0.66

Les coefficients d'hydraulicité sont élaborés à l'aide de modules calculés sur la période de référence 1920-2024



FAITS MARQUANTS :

Juillet 2024 se caractérise par une hydraulicité au-dessus de la moyenne pour toutes les stations du Rhône. Cela s'explique par un apport fort du Lemans qui reste très haut pour la période ainsi que des débits soutenus sur la Saône et l'Isère.

Remarques :

Les débits annoncés pour les années 2023 et 2024 sont des valeurs brutes qui peuvent être modifiées lors de la phase de validation annuelle de la CNR.
Les valeurs de débits sont arrondies à +/- 10 m³/s.

Réalisé :
N. JANIN

Vérfié :
A. DESPAX

Validé :
A. HOUSSAUT



Direction Exploitation – CESAME

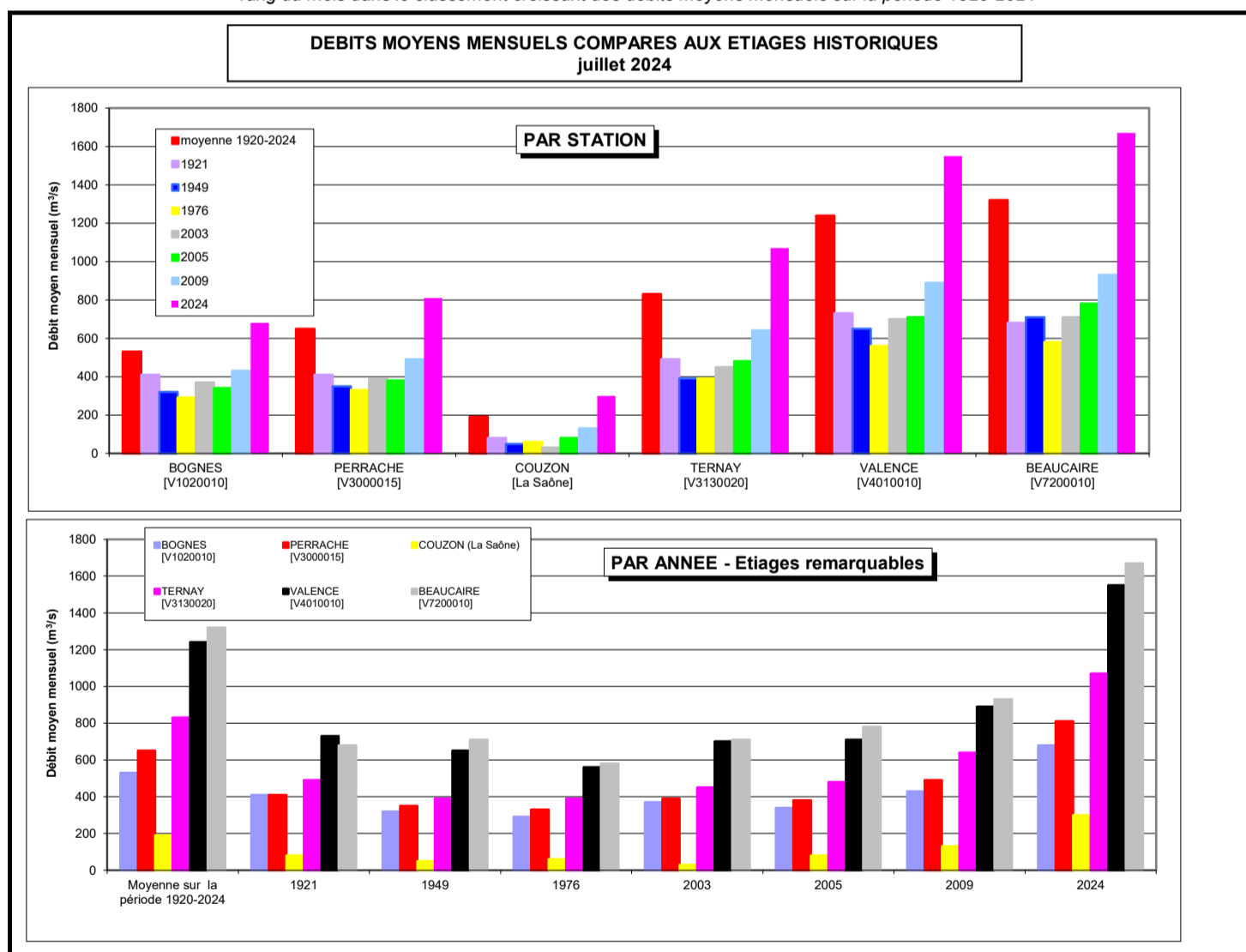
Centre d'Essais, de Surveillance, d'Analyses et de Mesures pour l'Exploitation

BULLETIN MENSUEL SITUATION HYDROLOGIQUE DU RHONE juillet 24

ANNEES D'ETIAGE REMARQUABLE SUR LE BASSIN DU RHONE

		DEBITS MOYENS MENSUELS (m ³ /s) - source des données : CNR - base HYDROMET					
ANNEE		BOGNES [V1020010]	PERRACHE [V3000015]	COUZON [La Saône]	TERNAY [V3130020]	VALENCE [V4010010]	BEAUCAIRE [V7200010]
	Moyenne sur la période 1920-2024	530	650	190	830	1 240	1 320
Années d'étiage estival remarquable	1921	410	410	80	490	730	680
	1949	320	350	50	390	650	710
	1976	290	330	60	390	560	580
	2003	370	390	30	450	700	710
	2005	340	380	80	480	710	780
	2009	430	490	130	640	890	930
Débit (m ³ /s)	2024	680	810	300	1 070	1 550	1 670
Rang *		90	88	87	88	80	85

* rang du mois dans le classement croissant des débits moyens mensuels sur la période 1920-2024



Commentaires :

Dans la continuité des deux mois précédents, juillet se caractérise par une hydraulicité au-dessus de la moyenne interannuelle sur les 5 stations principales du Rhône ainsi que de la Saône (qui passe sous les 100 m³/s le 26/07). Selon la station, juillet 2024 se situe ainsi dans les 15 à 25% des mois de juillet les plus humides depuis 1920.

Remarques :

Les débits annoncés pour les années 2023 et 2024 sont des valeurs brutes qui peuvent être modifiées lors de la phase de validation annuelle de la CNR.

Les valeurs de débits sont arrondies à +/- 10 m³/s.

réalisé :
N. JANIN

vérifié :
A. DESPAX

Validé :
A. HOUSSAUT