



Direction Exploitation – CESAME

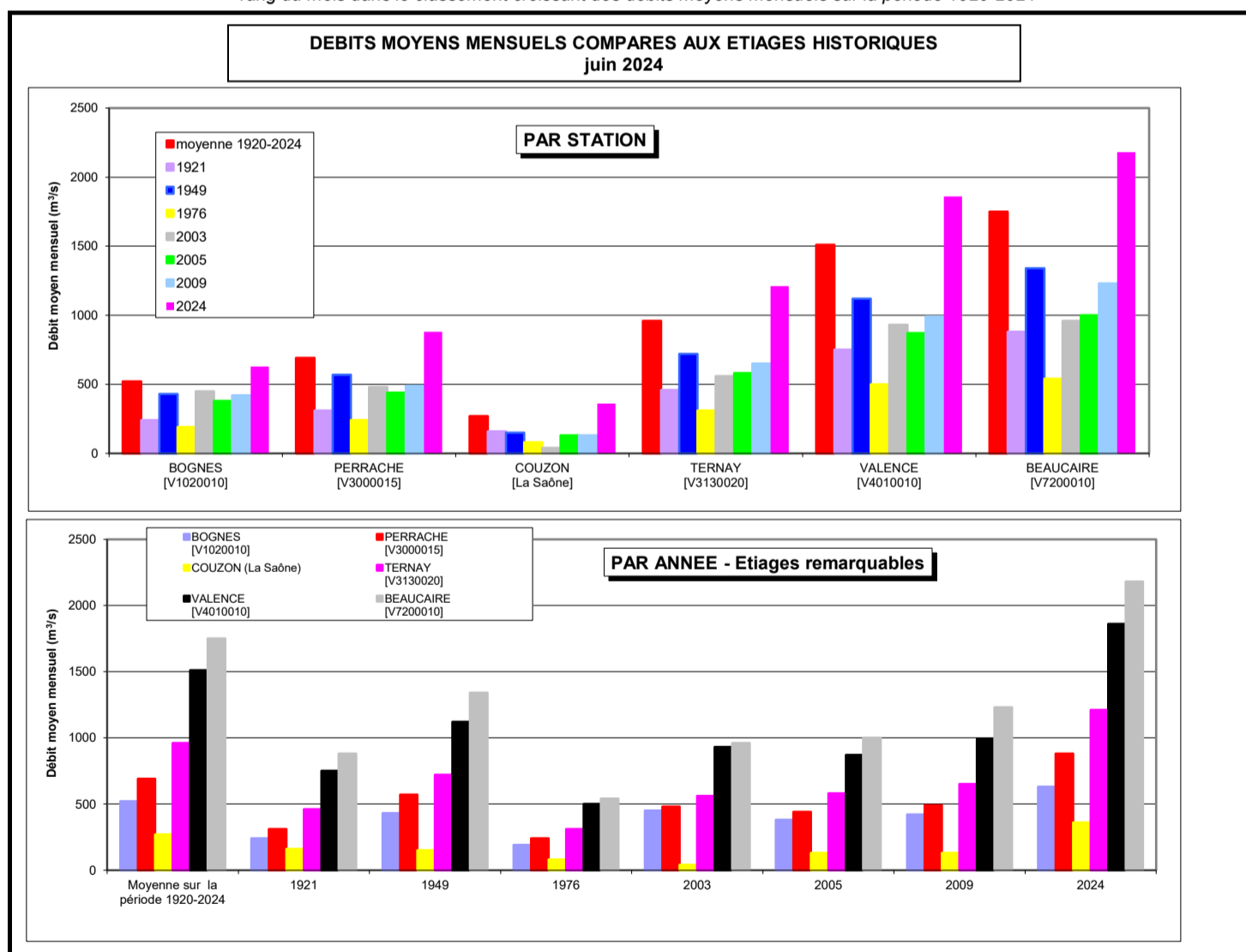
Centre d'Essais, de Surveillance, d'Analyses et de Mesures pour l'Exploitation

BULLETIN MENSUEL SITUATION HYDROLOGIQUE DU RHONE juin 24

ANNEES D'ETIAGE REMARQUABLE SUR LE BASSIN DU RHONE

		DEBITS MOYENS MENSUELS (m ³ /s) - source des données : CNR - base HYDROMET					
ANNEE		BOGNES [V1020010]	PERRACHE [V3000015]	COUZON [La Saône]	TERNAY [V3130020]	VALENCE [V4010010]	BEAUCAIRE [V7200010]
	Moyenne sur la période 1920-2024	520	690	270	960	1 510	1 750
Années d'étiage estival remarquable	1921	240	310	160	460	750	880
	1949	430	570	150	720	1 120	1 340
	1976	190	240	80	310	500	540
	2003	450	480	40	560	930	960
	2005	380	440	130	580	870	1 000
	2009	420	490	130	650	990	1 230
Débit (m ³ /s)	2024	630	880	360	1 210	1 860	2 180
Rang *		84	90	87	90	88	85

* rang du mois dans le classement croissant des débits moyens mensuels sur la période 1920-2024



Commentaires :

Tout comme pour le mois de mai, juin se caractérise par une hydraullicité au-dessus de la moyenne interannuelle sur les 5 stations principales du Rhône ainsi que de la Saône.

Remarques :

Les débits annoncés pour les années 2023 et 2024 sont des valeurs brutes qui peuvent être modifiées lors de la phase de validation annuelle de la CNR.

Les valeurs de débits sont arrondies à +/- 10 m³/s.

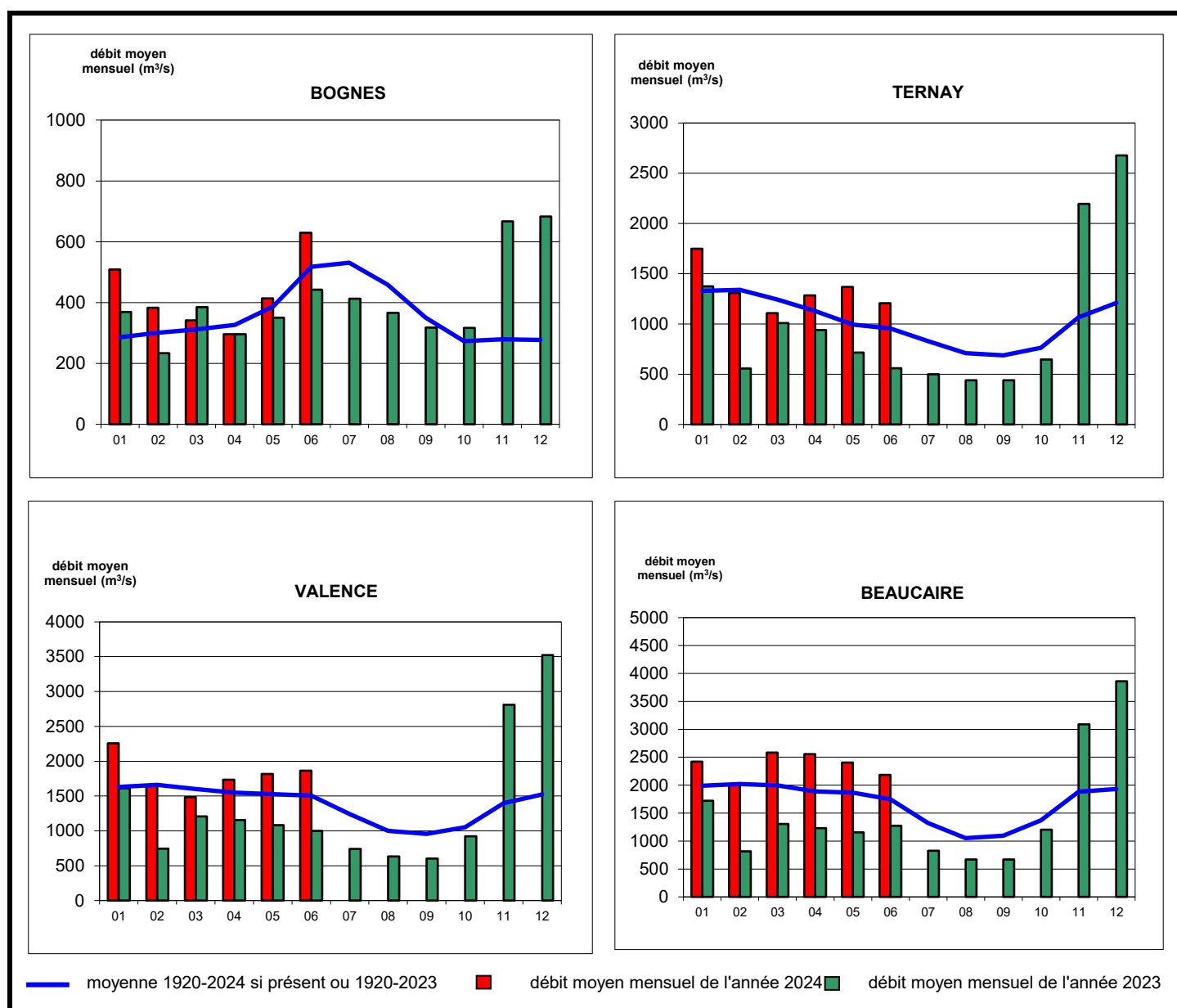
réalisé :
N JANIN

vérifié :
E PERRET

Validé :
A HOUSSAUT

Station	Données pour le mois 06			Coefficients d'hydraulicité sur 12 mois	
	Débit Moyen Mensuel (m ³ /s)	Débit Maxi inst. Mensuel (m ³ /s)	Coefficient d'hydraulicité Mensuel	juil 23 - juin 24	juil 22 - juin 23
BOGNES [V1020010]	630	880	1.21	1.24	0.90
TERNAY [V3130020]	1 210	1 700	1.26	1.22	0.72
VALENCE [V4010010]	1 860	2 890	1.24	1.20	0.69
BEUCAIRE [V7200010]	2 180	3 010	1.25	1.21	0.65

Les coefficients d'hydraulicité sont élaborés à l'aide de modules calculés sur la période de référence 1920-2024



FAITS MARQUANTS :

Juin 2024 se caractérise par une hydraulicité au-dessus de la moyenne pour toutes les stations du Rhône. En effet, la pluviométrie soutenue et régulière sur l'ensemble du bassin Rhodanien a permis de maintenir des débits élevés jusqu'à Beaucaire sans pour autant engendrer de crue sur les affluents (petite pointe de l'Isère autour des 1350 m³/s le 22/06/2024).

Remarques :

Les débits annoncés pour les années 2023 et 2024 sont des valeurs brutes qui peuvent être modifiées lors de la phase de validation annuelle de la CNR.

Les valeurs de débits sont arrondies à +/- 10 m³/s.

Réalisé :
N. JANIN

Vérfié :
E. PERRET

Validé :
A. HOUSSAUT