



Direction Exploitation – CESAME

Centre d'Essais, de Surveillance, d'Analyses et de Mesures pour l'Exploitation

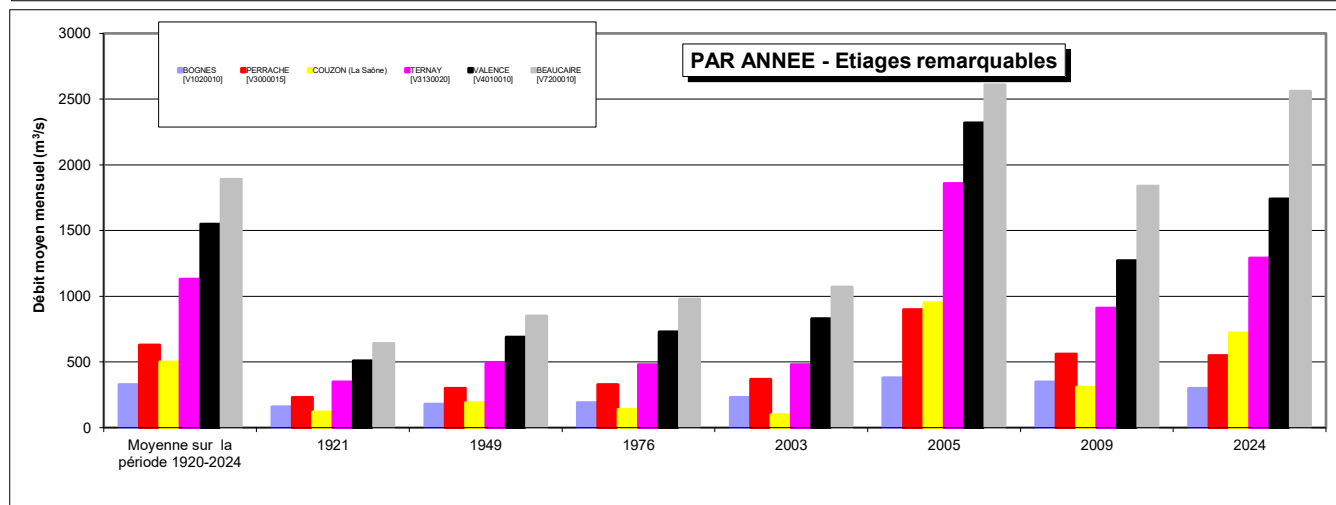
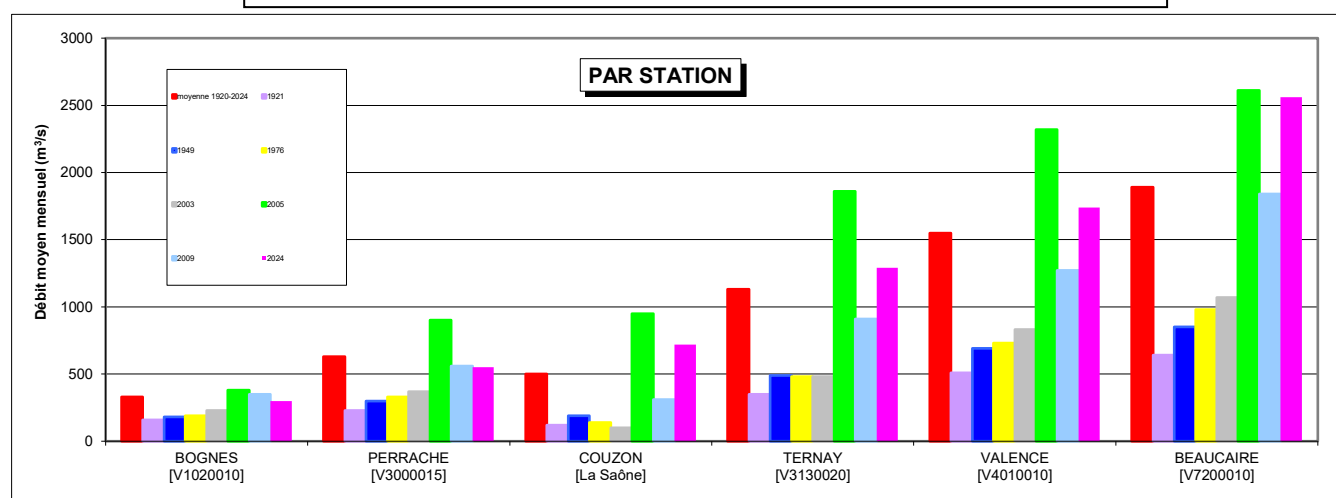
BULLETIN MENSUEL SITUATION HYDROLOGIQUE DU RHONE avril 24

ANNEES D'ETIAGE REMARQUABLE SUR LE BASSIN DU RHONE

		DEBITS MOYENS MENSUELS (m ³ /s) - source des données : CNR - base HYDROMET					
	ANNEE	BOGNES [V1020010]	PERRACHE [V3000015]	COUZON [La Saône]	TERNAY [V3130020]	VALENCE [V4010010]	BEAUCAIRE [V7200010]
	Moyenne sur la période 1920-2024	330	630	500	1 130	1 550	1 890
Années d'étiage estival remarquable	1921	160	230	120	350	510	640
	1949	180	300	190	490	690	850
	1976	190	330	140	480	730	980
	2003	230	370	100	480	830	1 070
	2005	380	900	950	1 860	2 320	2 610
	2009	350	560	310	910	1 270	1 840
Débit (m ³ /s)	2024	300	550	720	1 290	1 740	2 560
Rang *		43	44	84	69	66	88

* rang du mois dans le classement croissant des débits moyens mensuels sur la période 1920-2024

DEBITS MOYENS MENSUELS COMPARES AUX ETIAGES HISTORIQUES avril 2024



Commentaires :

Avril 2024 se caractérise par une hydraulité au-dessus de la moyenne interannuelle sur les stations du Rhône en aval de Lyon et une hydraulité inférieure à la moyenne pour les stations en amont. En effet, les affluents du bas Rhône, Saône comprise, ont alimenté des débits élevés tout le mois d'avril.

Remarques :

Les débits annoncés pour les années 2023 et 2024 sont des valeurs brutes qui peuvent être modifiées lors de la phase de validation annuelle de la CNR.

Les valeurs de débits sont arrondies à +/- 10 m³/s.

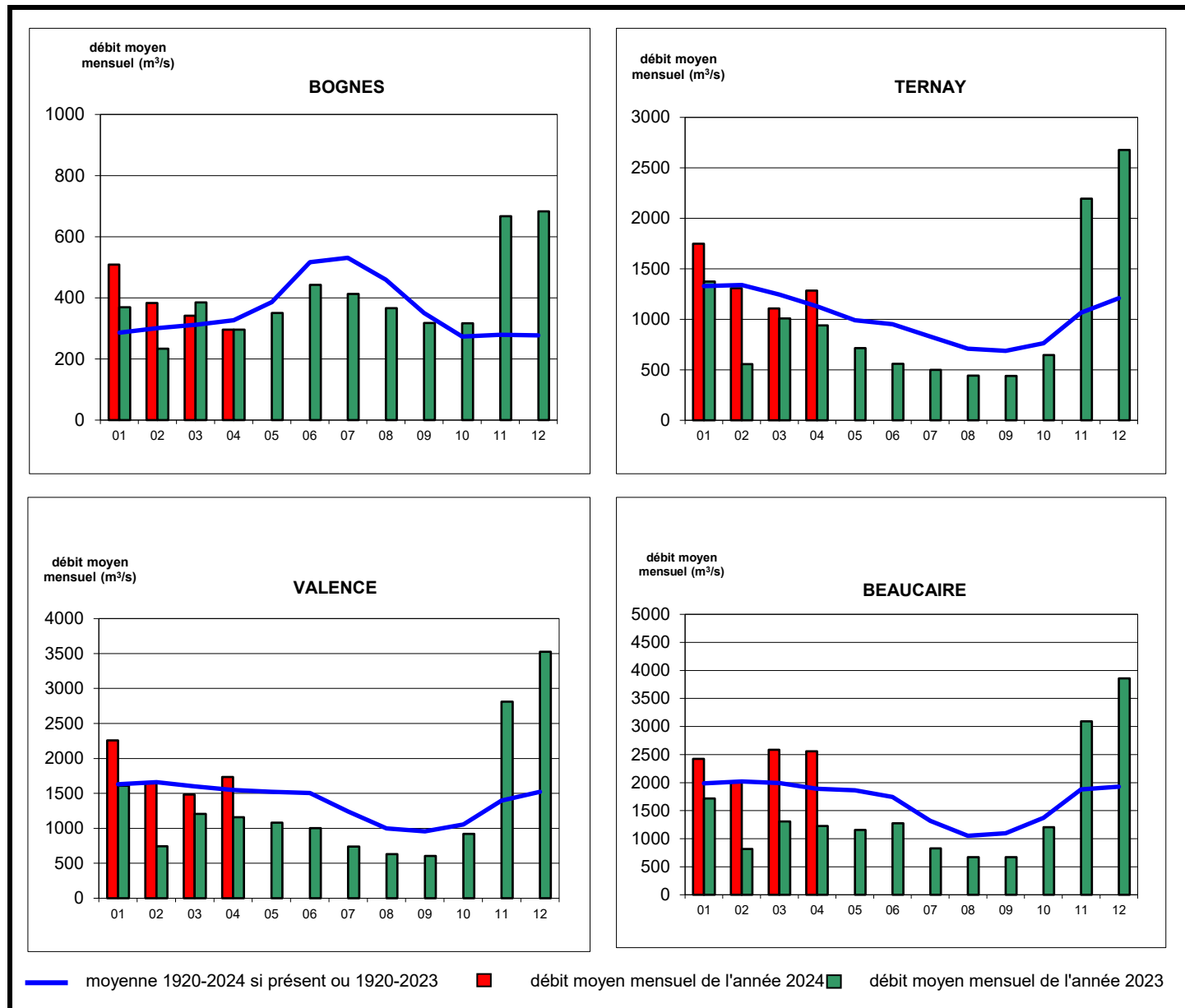
réalisé :
PY BAROU

vérifié :
A DESPAX

Validé :
A HOUSSAUT
Source des données : HYDROMET

Station	Données pour le mois avril			Coefficients d'hydraulicité sur 12 mois	
	Débit Moyen Mensuel (m ³ /s)	Débit Maxi inst. Mensuel (m ³ /s)	Coefficient d'hydraulicité Mensuel	mai 23 - avr 24	mai 22 - avr 23
BOGNES [V1020010]	300	500	0.91	1.18	0.87
TERNAY [V3130020]	1 290	2 400	1.14	1.11	0.69
VALENCE [V4010010]	1 740	3 280	1.12	1.11	0.65
BEUCAIRE [V7200010]	2 560	7 090	1.35	1.11	0.61

Les coefficients d'hydraulicité sont élaborés à l'aide de modules calculés sur la période de référence 1920-2024



FAITS MARQUANTS :

Avril 2024 se caractérise par une hydraulicité au-dessus de la moyenne pour les stations du Rhône en aval de Lyon. En effet, les crues des affluents du bas Rhône (Saône comprise) ont maintenu des débits élevés jusqu'à Beaucaire où nous observons un coefficient d'hydraulicité de 1.3 et un pic de crue d'environ 7000 m³/s le 01/04/2024.

Remarques :

Les débits annoncés pour les années 2023 et 2024 sont des valeurs brutes qui peuvent être modifiées lors de la phase de validation annuelle de la CNR.
Les valeurs de débits sont arrondies à +/- 10 m³/s.

Réalisé :
PY. BAROU

Vérifié :
A. DESPAX

Validé :
A. HOUSSAUT