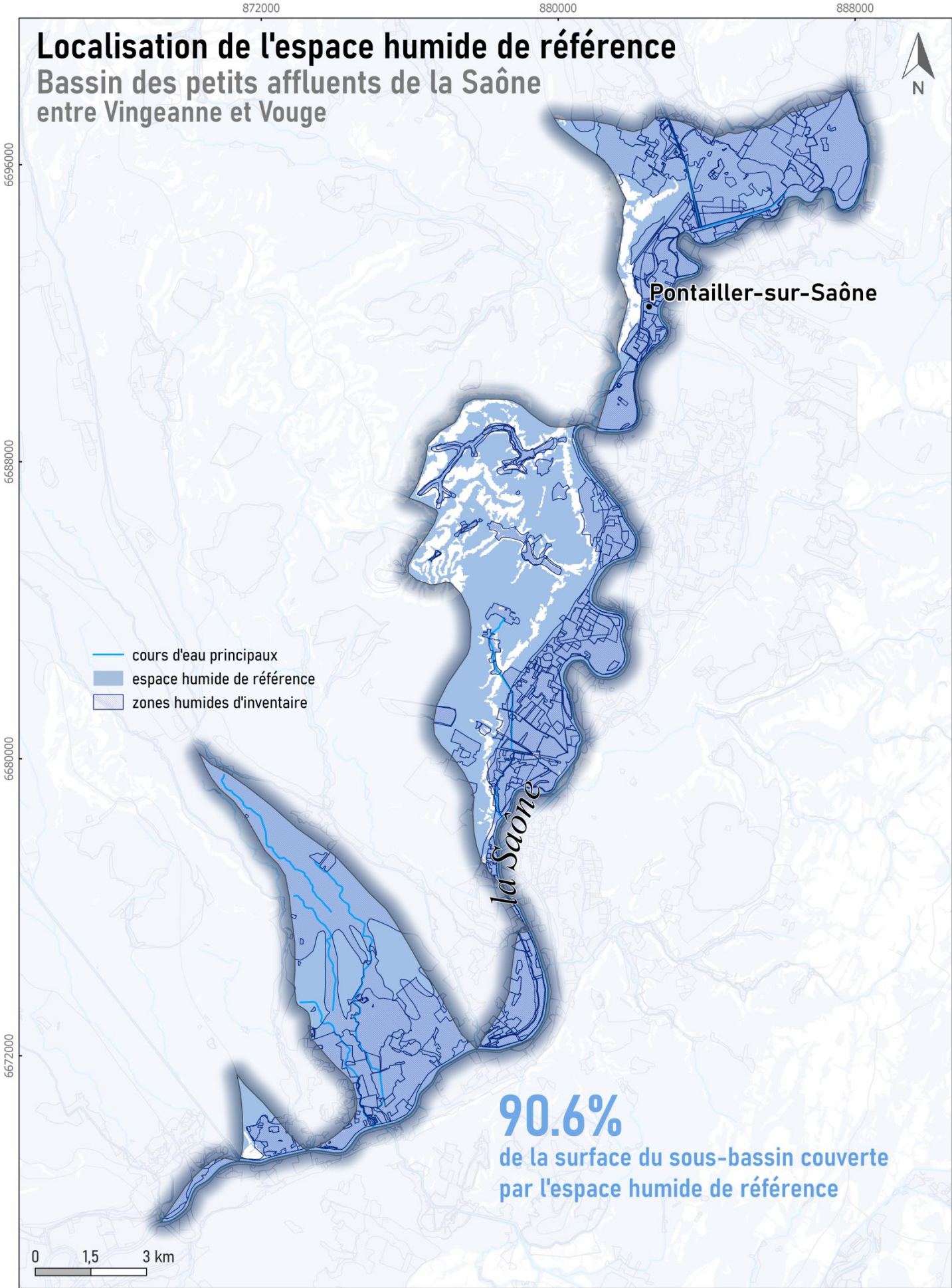


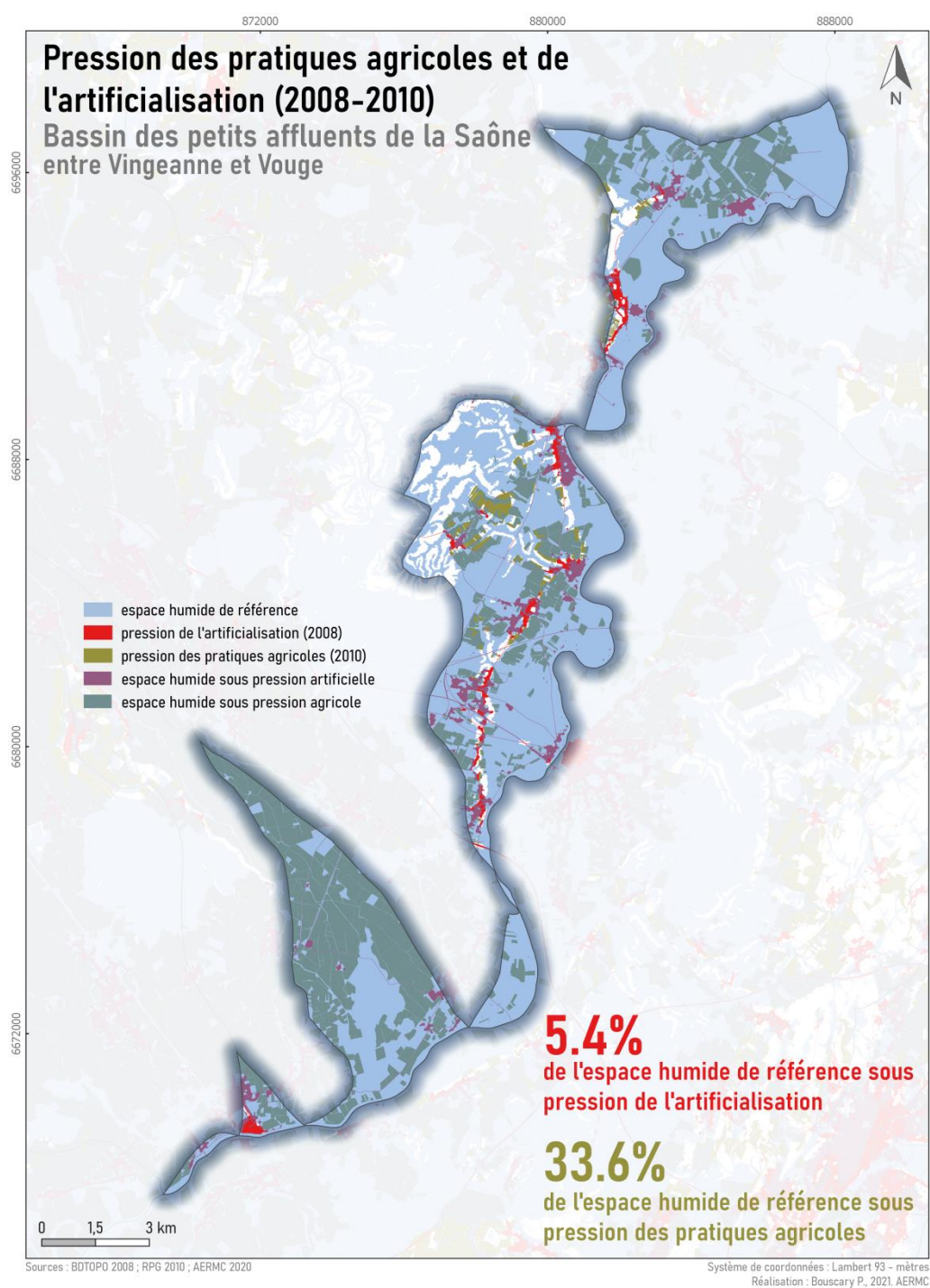
# Localisation de l'espace humide et des pressions associées dans le bassin versant : Petits affluents de la Saône entre Vingeanne et Vouge (SA\_01\_28) :



Sources : DREAL BFC ; AERMC 2020

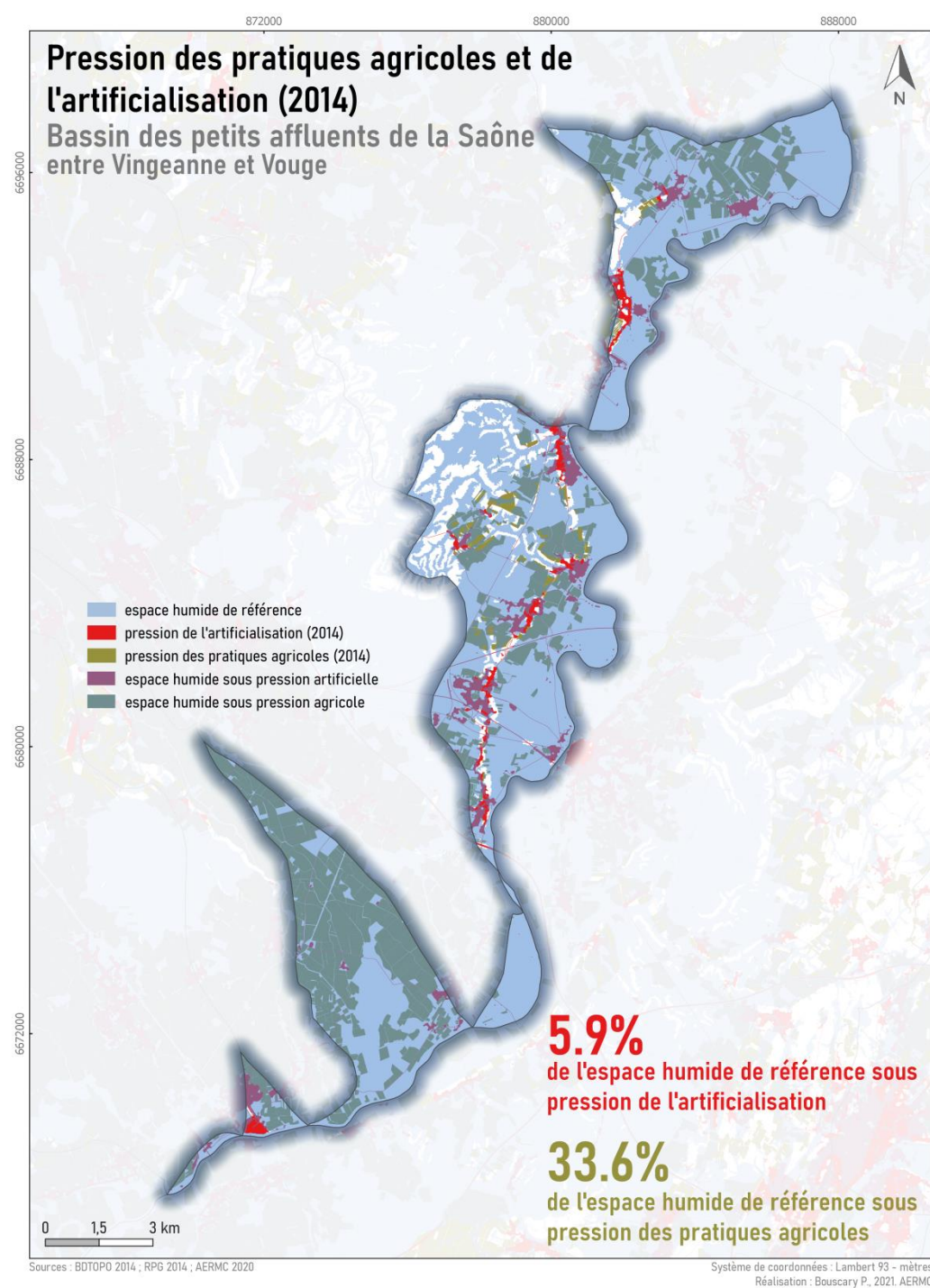
Système de coordonnées : Lambert 93 - mètres  
Réalisation : Bouscary P., 2021. AERMC

Superficie du sous bassin	9935,5 ha
Superficie de l'espace humide de référence	9003,4 ha
Écorégions dans le sous bassin	- N°8 : Plaine de la Saône et de la Bresse
Commentaires	Vallée de la Saône et plaines alluviales associées : alluvions récentes du lit majeur (argilo-limoneux plus ou moins graveleux) jusqu'aux alluvions anciennes des terrasses (argiles et limons plus ou moins graveleux et sableux) ; fonds de vallées des principaux cours d'eau (alluvions récentes).



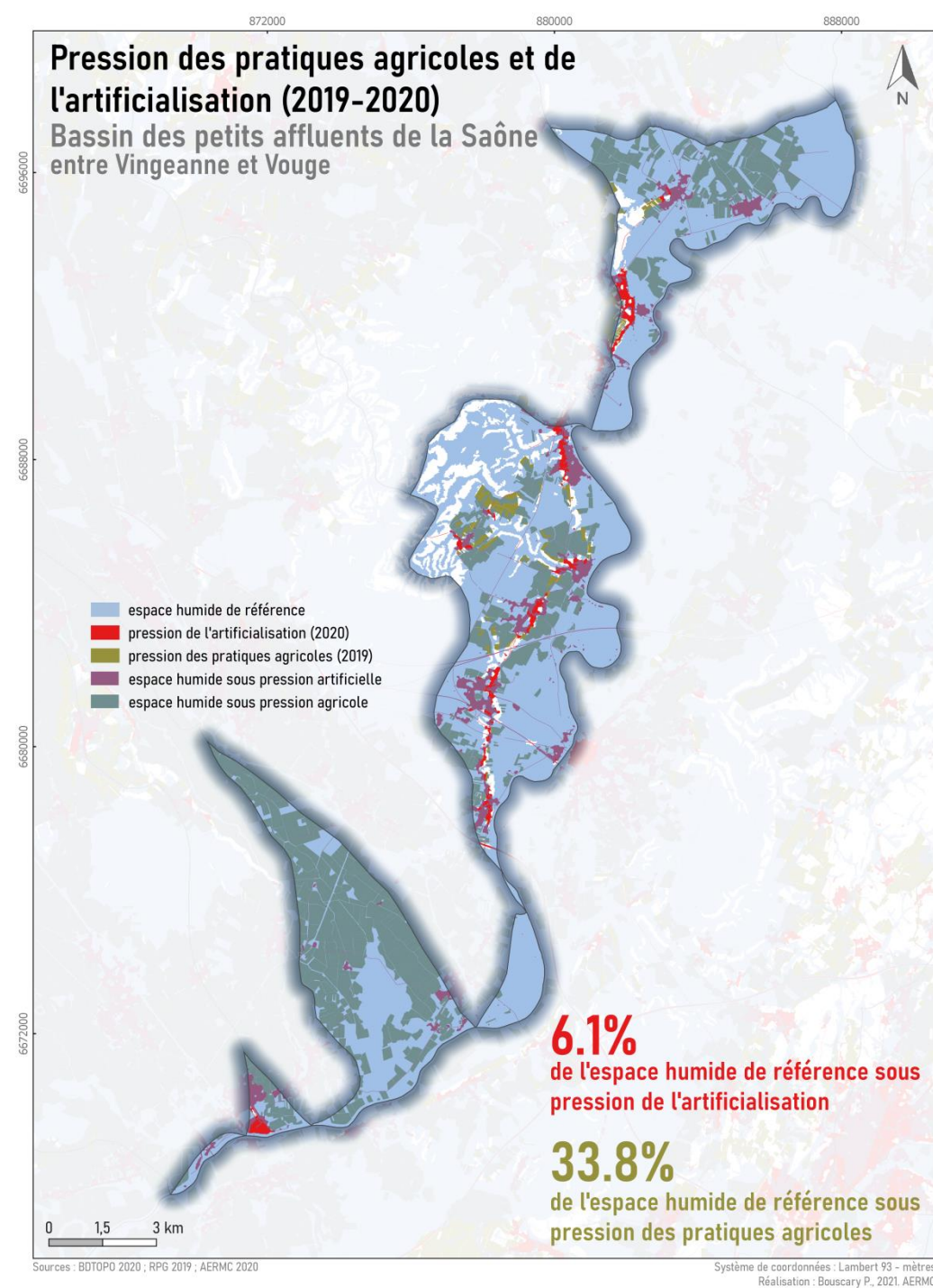
6.4% du bassin sous pression de l'artificialisation

31.8% du bassin sous pression des pratiques agricoles



6.9% du bassin sous pression de l'artificialisation

31.7% du bassin sous pression des pratiques agricoles



7.2% du bassin sous pression de l'artificialisation

32.0% du bassin sous pression des pratiques agricoles