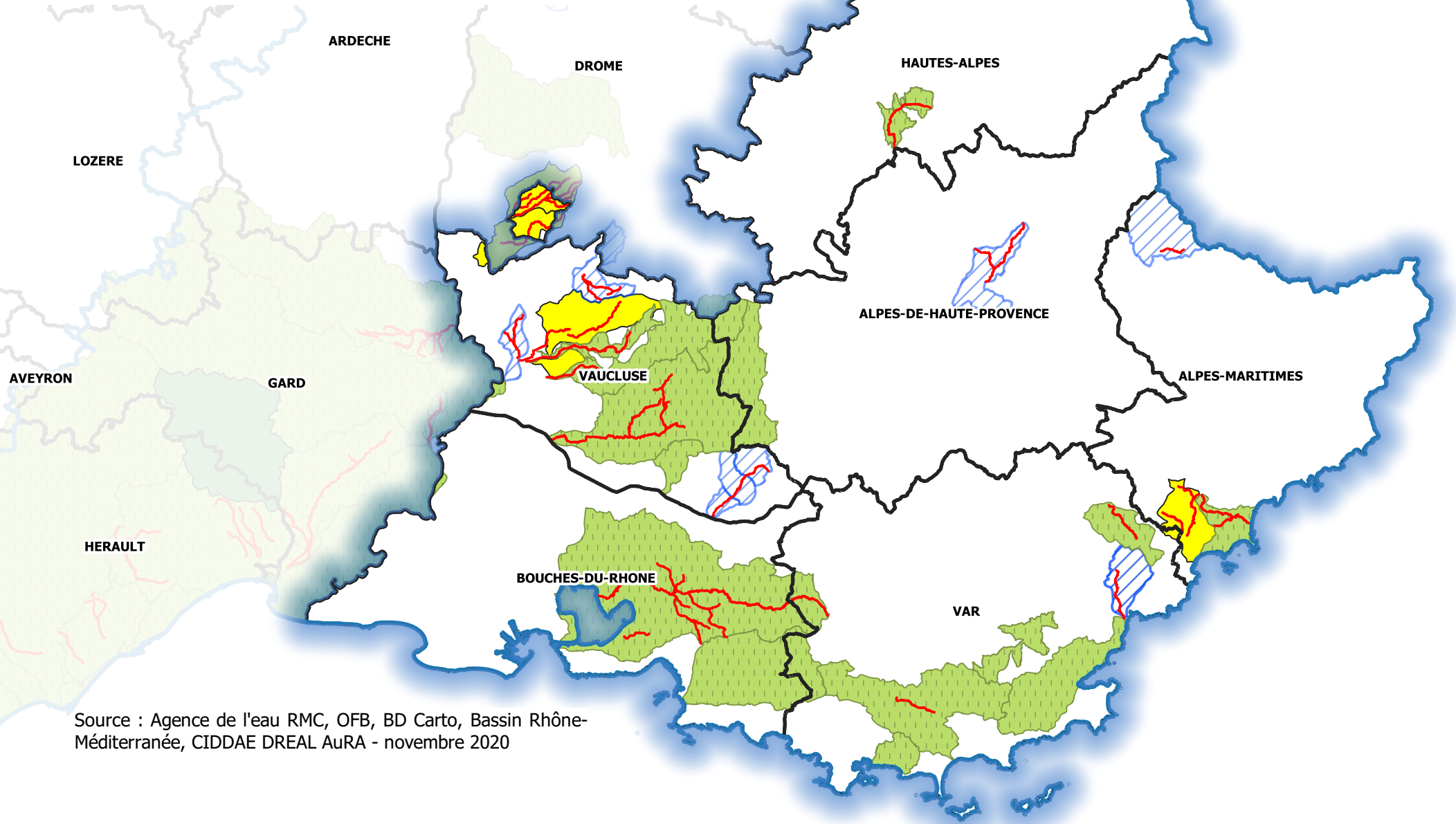


Révision des zones sensibles 2021 - Bassin Rhône-Méditerranée Région Provence-Alpes-Côte-d'Azur - Proposition de classement V1

- Zonage préexistant (2017)
- Nouvelle section proposée au classement 2021
- Section déjà classée pour le phosphore, proposition de traitement azote supplémentaire
- Section non proposée au classement après analyses complémentaires
- Cours d'eau avec concentration en PO4 supérieure à 0,5 mg/l



Source : Agence de l'eau RMC, OFB, BD Carto, Bassin Rhône-Méditerranée, CIDDAE DREAL AuRA - novembre 2020